

خودسنجی ۷ش

زهرا جوکار: مدرس، مشاور و برنامه ریز کنکور هنر

۱- کدام یک کهن ترین مرکز کشف کوره های ذوب فلز مس در ایران است؟

- ۱- تپه قبرستان ۲- تپه مارلیک ۳- گودین تپه ۴- تپه ملیان

۲- ظهور نوعی منظره سازی نا همگن با تلفیق نقاشی ایران از خصوصیات نقاشی کدام دوره به شمار می رود؟

- ۱- سلجوقی ۲- مغولی ۳- عباسی ۴- تیموری

۳- کدام دوره را می توان مهم ترین دوره هنر اسلامی و ادبیات فارسی دانست؟

- ۱- ایلخانی ۲- غزنوی ۳- عباسی ۴- سلجوقی

۴- در طراحی سنتی ایران گاهی اوقات از ترکیب چهار لچک؛ کدام فرم به وجود می آید؟

- ۱- شمسه ۲- سر ترنج ۳- غنچه ۴- ختا

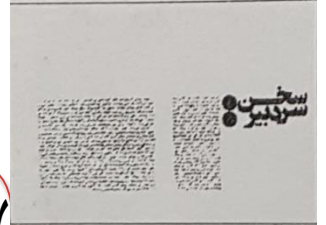
۵- کدام شکل معماری رومی گویای علاقه مندی رومیان به ساخت فضاهای وسیع سر پوشیده ای است که می تواند مرکز مراوده و اجتماع مردم باشد؟

- ۱- سلا ۲- باسیلیکا ۳- مگارون ۴- دموس



۶- تصویر مقابل چه مفهومی را بیشتر نشان می دهد؟

- ۱- غرابت در اندازه ۲- غرابت در شکل
۳- هماهنگی ۴- غرابت در موقعیت و جهت



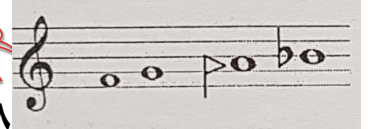
۷- عامل اصلی خلاقیت در صفحه آرای می مقابل چیست ؟

۲- عنوان بندی صفحه

۱- تراکم نوشته ها

۴- ایجاد وزن و سکون

۳- کنتراست اندازه



۸- نمونه دانگ مقابل نژده صغی الدین چه نامیده می شود ؟

۴- نوروز

۳- نوا

۲- اصفهان

۱- راست

۹- کدام یک از آهنگسازان سبک اکسپرسیونیسم نیست ؟

۴- آنتوان وبرن

۳- پل هیند میت

۲- آلبان برگ

۱- شوئنبرگ

۱۰- کدام یک از تکنیکهای انیمیشن مربوط است به تلفیق نقاشی متحرک و فیلم زنده ؟

۲- روتوسکوپ

۱- داینامیشن

۴- کات اوت

۳- پیکسیلیشن

۱۱- معنای چند واژه با توجه به کمانک **نادرست** آمده است؟

ذرع (گز)، کتل (تل بلند)، چنبره (مساحت دایره)، دمدمه (با خشم سخن گفتن)، ارتجالا (با اندیشه سخن گفتن)، کمیت (اسب سرخ مایل به قهوه ای)، امصار (شهر ها)، نفیر (بانک بلند)، محظور (تنگنا)، آزرگار (زمانی دراز)، مخذول (خوارکننده)، فیاض (جوان مرد)

۴- د

۳- پنج

۲- چهار

۱- سه

۱۲- در کدام گزینه معنای واژه ای **نادرست** آمده است؟

۱- قسیم (صاحب جمال)، دجی (تاریکی ها)، تویع (امضا کردن نامه)

۲- کسوت (پوشش)، مطاع (فرمان بردار)، حلیه (زیور)

۳- خیر خیر (سریع)، حطام (ریزه ی هر چیز خشک)، تضریب (دو به هم زنی)

۴- چاووشی در داد (بانگ زد)، حضر (ماندن در جایی)، خلود (جاودانگی)

**عین الاصحّ و الادقّ فی الجواب للترجمة أو التعریب أو المفهوم :

۱۳- «أُتَسَّرَ عَلَى الْآخِرِينَ وَ لَا تَحُلْ عَقْدَةَ مَنْ أَمْرَهُمْ مَعَ أَنْكَ أَهْرَجَ أَلِي تَيْسِيرِ أَمُورِكَ!»

۱- بر دیگران سخت نگیر و از امورشان گره گشایی کن، چون تو خود محتاج تر به آسان

گرفتن در مورد کارهایت هستی !

۲- آیا به دیگران سخت می گیری و گره ای از کارهایشان نمی گشایی با این که تو به آسان

گرفتن کارهایت نیازمندتر هستی !

۳- نسبت به دیگران سخت گیر هستی و مشکلات کاریشان را برطرف نمی کنی با این که

خودت به آسان شدن کارهایت نیاز بیشتری داری !

۴- آیا با این که خودت نیاز داری که کارهایت آسان شود به دیگران سخت می گیری و گره ای

از امورشان نمی گشایی !

۱۴- با ژرف اندیشی در آیه ی شریفه ی «الذی خلق فسوی و الذی قدرّ فهدی» تمامی موارد زیر

را استنباط می کنیم به جز :

۱- وجود ظرفیت در موجودات و هدایت آنها دلیلی بر هدفمندی آفرینش است .

۲- نظام بخشیدن به موجودات موخر از سامان دهی آنها بوده است .

۳- هر موجودی به گونه ای ساخته شده که هدف خاصی را دنبال می کند .

۴- هر یک از موجودات جهان دارای ساختار منظم ویژه ی خود است.

15-He wanted to know how many books since you left our country.

1) you wrote

2) did you write

3) you have written

4) have you written

