

خودسنجی ۳۱ش

زهرا جوکار :مدرس ،مشاور و برنامه ریز کنکور هنر

۱- در معابد غاری " آجانتا " و " الورا " شیوه نقاشی دیواری کدام بوده است ؟

- ۱- لاکی ۲- تمپرا ۳- رنگ و روغن ۴- اکریلیک



۲- نقاشی مقابل اثر کدام هنرمند و متعلق به کدام مکتب است ؟

- ۱- محمد یوسف - اصفهان ۲- امیر خلیل - هرات

- ۳- کمال الدین - هرات ۴- شیخ زاده - تبریز

۳- اغلب آثار موجود در گنجینه به دست آمده از منطقه زیویه (سقز) در کردستان ،متعلق به کدام فرهنگ می باشد ؟

- ۱- مادها و هخامنشی ها ۲- آشوری ها و عیلامی ها

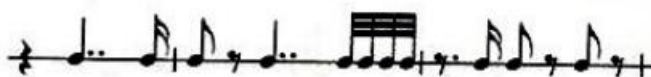
- ۳- کاسی ها و مادها ۴- مانایی ها و مادها

۴- کدام یک از آثار به جای مانده از کتابت عهد اشکانی است که در دوره ی ساسانی بازنویسی شده است ؟

- ۱- یادگار زریران ۲- ماتیکان هزار دستان ۳- دینکرت ۴- کلیله و دمنه

۵- معماری شهری کدام یک از ادوار تاریخی ایران امتدادی از اصول قبایل چادرنشین آریایی است ؟

۶-اگر میزان نمای $\frac{3}{4}$ در ابتدای عبارت رو به رو قرار گیرد، کدام میزان یا میزان ها از نظر دیرند



صحیح نمی باشند؟

۱-میزان اول

۲-میزان دوم

۳-میزان دوم و سوم

۴-میزان اول و سوم

۷-اگر بالای نت سفید علامت استاکاتوسیمو قرار گیرد، اجرای آن با کدام گزینه برابر خواهد شد

؟



۸-کدام گزینه در توصیف طراحی رو به رو مناسب تر است؟

۱-پیچش زیاد و حالت منحنی پارچه تداعی کننده طوفان است.

۲-هنرمند می خواهد با نوع طراحی خود موضوعی عاطفی را نقش کند.

۳-هنرمند در این طراحی برخوردی بسیار ساده و راحت با موضوع پارچه دارد.

۴-حالت طراحی فرد، توجه مخاطب را به چین و شکن دقیق پارچه جلب می کند.

۹-کدام کانی زیر در ساخت بوته های ریخته گری و ذوب فلزات استفاده می شوند؟

۱-منیریت

۲-مسکوویت

۳-کرنوم

۴-گرافیت

۱۰- کپی که کار تدوین روی آن انجام می شود.....

۱- نگاتیو اولیه است که کپی کار نام دارد

۲- پرتیو اولیه است که کپی کار نام دارد

۳- هر دو گزینه صحیح است .

۴- هیچکدام

۱۱- معنای چند واژه درست آمده است؟

(تزویر: ریا) (دینار: پول طلا) (محتسب: نگهبان) (مسلک: طریق) (اجانب: بیگانه) (سفله: بدسرشت) (سریر: اورند) (معجز: سرپوش) (شرزه: شجاع)

۴ - هفت

۳ - شش

۲ - پنج

۱ - چهار

**عَيْنَ الصَّحِّحِ وَالْأَلْقَى الْجَوَابَ لِلتَّرْجُمَةِ أَوْ التَّعْرِيبِ أَوْ الْمَفْهُومِ:

۱۲- «كُلَّ طَعَامٍ لَا يُذَكَّرُ اسْمُ اللَّهِ عَلَيْهِ، بَرَكَةٌ فِيهِ!»:

۱- هر غذایی که نام خداوند بر آن یاد نشود، هیچ برکتی در آن نیست!

۲- هیچ برکتی در غذایی نیست که نام مبارک الله بر آن برده نشود!

۳- هر غذایی که نام خدا را بر آن یاد نکنید، هیچ برکتی در آن وجود ندارد!

۴- طعامی که نام خداوند بر آن یاد نمی شود، برکتی ندارد!

۱۳- بیت نظیر «دوست ندیدم اگر چه از مه و مهر / نهادم آینه ها در مقابل رخ دوست» با کدام

آیه شریفه هم مفهوم است؟

۲ - و الله هو الغنى الحميد

۱- قل هو الله احد

۴ - لم يلد و لم يولد

۳- و لم يكن له كفوا احد

14- This is the BBC World Service broadcasting from London,?

1) isn't this

2) isn't it

3) is this

4) is it

بىبىسى
لندندىن يوللانغاندا
بۇ بىبىسى دۇنيادىكى
بىبىسى