

خودسنجی ۷۵ش

زهرا جوکار :مدرس، برنامه ریز و مشاور کنکور هنر

۱-در مقایسه تندیس های یونانی و مصری ،کدام بیان صحیح است ؟

۱-کمال و زیبایی مادی و انسانی در هنر یونان دیده می شود .

۲-کاربردی مشترک داشتند .

۳-مجسمه های اولیه ی یونانی از لحاظ ایستادن متأثر از هنر مصری بود .

۴-ماده مورد استفاده در ساخت آن ها مشترک بود .

۲-در "معبد زئوس" از تندیس به کدام منظور استفاده شده است ؟

۱-ستون های ایوان

۲-عنصر اصلی بنا

۳-عنصر تزئینی

۴-ارتباط دهنده ی ایوان و مدخل بنا

۳-هنر قومی

۱-نوعی از هنر سنتی است

۲-شاخه و یا خود هنر حرفه ای و رسمی است .

۳-شامل اشیایی می شود که به دست افراد متخصص و آموزش دیده ی جامعه ساخته

شده اند .

۴-هر سه مورد

۴-در یک اثر نقاشی ،کاهش تعداد رنگ های مورد استفاده :

۱-موجب بدایش هماهنگی ساده در آن اثر می شود .

۲- از رسیدن به هماهنگی در آن اثر پیشگیری می کند .

۳- ایجاد فضای بی اعتمادی و تردید در نقاشی می کند .

۴- در نتیجه ی پیدایش اثر تأثیری نخواهد داشت .

۵- رنگ ها از نظر ماهیت به چند دسته ی کلی تقسیم می شوند و نام آنها چیست ؟

۱- دو دسته - گرماتیک ، آکروماتیک ۲- سه دسته - اشباع ، غیر اشباع

۳- دودسته - اشباع ، غیر اشباع ۴- سه دسته - گرم ، میانی

۶- یک مربع سفید در زمینه ی سیاه ، بزرگتر دیده می شود ولی یک مربع سیاه در زمینه

سفید ، کوچکتر به نظر می آید . این پدیده مربوط به کدامیک از انواع تأثیرات متقابل رنگ ها می باشد ؟

۱- تغییر بعد رنگی ۲- تغییر درجه ی ارزش های رنگی

۳- تغییر درجه ی تاریکی و روشنی رنگ ها ۴- تغییر وسعت مجازی رنگی

۷- ماده ی ثبوت در عکاسی کدامست ؟

۱- ژلاتین ۲- هیدورکیتون ۳- هالوژن نور نقره ۴- هیپوسولفیت دو سود

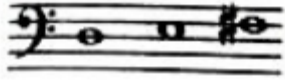
۸- کدامیک برای ساخت بشکه های سبک مناسب است ؟

۱- روکش ۲- تخته چند لایه ۳- نئوپان ۴- فیبر

۹- کدامیک از شخصیت های زیر نقش کاتالیزور را در یک اثر دراماتیک اجرا می کند ؟

۱- شخصیت بازی محوری ۲- شخصیت اصلی

۳- شخصیت فرعی ۴- شخصیت اول قهرمان



۱۰- نمونه نت های مقابل در کدام گام وجود دارد ؟

۱- می ماژور ۲- لا ماژور ۳- فا دیز ماژور ۴- دو دیز ماژور

۱۱- طراحی حالت به طراحی می گویند .

۱- مدت دار از مدل زنده ۲- مدت دار با استفاده از سایه روشن کامل

۳- سریع از مدل زنده ۴- با استفاده از آب مرکب

۱۲- واژه «ایستاد» در عبارت «صیاد به تگ ایستاد»؛ یعنی :

۱- به راه افتاد ۲- متوقف شد ۳- از جای برخاست ۴- از حرکت بازماند

**اقرأ النص التالي بدقة ثم أجب عن الأسئلة بما يناسب النص:

«إن سمكة القرش سمكة كبيرة يصل طولها أحياناً إلى أحد عشر متراً. وتتميز بألوانها الزرقاء و البيضاء و غيرهما. و هيكلها غضروفي و **تبتلع** فريستها بسهولة علي الرغم من أنّ لها فكّين قويين و أسناناً قاطعة. و تمتاز بعيونها **الحساسة** جداً لاختلاف درجات الضوء، كما أنّ لها حاسة شمّ قويّة. و العلماء **اكتشفوا** نوعاً من الزيوت المعطرة تهرب منها سمكة القرش و يستفيد الغواصون منه للتخلص من مهاجمتها!»

۱۳- عین الخطأ: إنّ سمكة القرش

۱- لها امتياز و هو قدرة تمييز درجات الضوء!

۲- تأكل فريستها بفكيها القويين فقط !

۳- تستطيع أن تجمع جسمها لأنه غضروفي!

۴- تشم رائحة الأشياء شماً قوياً!

۱۴- حضرت علی (ع) راه حل نهایی مسلمانان از دست حاکمان ظالم را چگونه بیان می

کنند ؟

۱- در مسیر صراط مستقیم قرار بگیرید و از کسانی کمک بگیرید که نظر و حکمشان نشان دهنده دانش آنهاست آنان هرگز با یکدیگر مخالفت نمی کنند و همواره مؤید

۲- در مسیر صراط مستقیم قرار بگیرند - از کسانی کمک بگیرید که نظر و حکمشان نشان دهنده منزلت آنان است آنان هرگز با یکدیگر مخالفت نمی کنند و همواره مؤید یکدیگرند .

۳- راه هدایت را از اهلش طلب کنید آنان کسانی هستند که نظر و حکمشان نشان دهنده دانش آنهاست آنان هرگز با دین مخالفت نمی کنند و در دین اختلاف ندارند .

۴- حق را از اهلش طلب کنید آنان کسانی هستند که نظر و حکمشان نشان دهنده منزلت آنان است آنان هرگز با دین مخالفت نمی کنند و در دین اختلاف ندارند.

15- you packing, call a taxi.

1) As long as- finish

2) As soon as- will finish

3) As soon as- have finished

4) As long as- will have finished