

خودسنجی ۳ ش.ی

زهرا جوکار :مدرس ،مشاور و برنامه ریز کنکور هنر

۱- مهمترین نکته در نقش برجسته های مصری..... .

۱- القاء ژرف نمایی و حجم است.

۲- مسئله تنوع در طرح است.

۳- مسئله مشابهت در یکدستی در موضوعات و مضامین است .

۴- عدم اهمیت به عنصر خط است.

۲- نقش رایج در هنر نساجی دوره ی قاجار ،چه بوده است؟

۴-اسلیمی

۳- گل لندنی

۲- گل شاه عباسی

۱- بته جقه

۳- اصطلاح هم زمانی در مینیاتور به چه معنی است؟

۱- به کار بستن دو یا چند زاویه ی دید در یک کادر

۲- تبعیت تصویر از متن

۳- تداخل چند موضوع در کادر

۴- تداوم در دو صفحه مقابل یکدیگر

۴- شدت رنگ به کدام معنی است؟

۱- تاثیراتی که تیرگی و روشنی رنگ بر روابط میان رنگ ها می گذارد .

۲- درجه ای از اشباع که یک رنگ را در خالص ترین حالت خود نشان می دهد .

۳- درجه از روشنی یک رنگ که آن را از درجه دیگر متمایز می کند .

۴- کیفیت متمایز کننده ی رنگ ها از یکدیگر



۵- فضای مقابل القاء کننده ی کدام حس است؟

۴- خشونت

۳- قدرت

۲- وحشت

۱- اضطراب



۶- تصویر مقابل اثر کیست؟

۴- صنیع الملک

۳- ابوتراب غفاری

۲- میرزا موسی

۱- کمال الملک



۷- نقاشی مقابل چه نوع ترکیب بندی دارد؟

۴- غیر متمرکز

۳- منتشر

۲- متمرکز

۱- دایره

۸- ابزار نوک تیز مانند خودنویس، قلم فلزی؛ خودکار و راپید، بیشتر مناسب کدام نوع

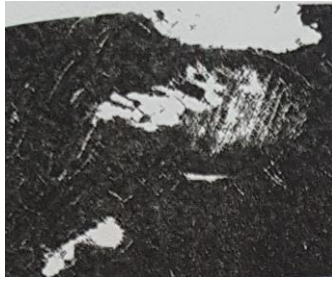
طراحی هستند؟

۴- اتود

۳- اسکیس

۲- طراحی خطوط محیطی

۱- طراحی حالت



۹- اثر مقابل مربوط به کدام هنرمند است؟

۴- هانری ماتیس

۳- مارک شاگال

۲- پیکاسو

۱- پل کلی

۱۰- کدام یک از موارد زیر از اقدامات کمال الدین بهزاد نیست؟

۱- قلم‌گیری اولین تک‌چهره

۲- حذف عناصر چینی و مغولی از نگارگری

۳- پرداختن به موضوعات روزمره و عامیانه

۴- قرار دادن خط افق در بالاترین حد ممکن

۱۱- در کدام گزینه غلط‌املائی یافت نمی‌شود؟

۱- گر من از چشم همه خلق بیفتم سهل است / تو مپندار که مخزول تو را ناصر نیست

۲- در چین طره تو دل بی حفاظ من / هرگز نگفت مسکن معلوف یاد باد

۳- گر چه هستم از معاصی اهل تیغ / رحمت خود را مدار از من دریغ

۴- چون بدید این غزل بدین سان خوب / ملطفت شد به طالب آن مطلوب

*** عین الأصحّ و الأدقّ فی الجوابِ للترجمة من أو إلى العربية:

۱۲- عین الخطأ:

۱- لیس هناك سمک القرش فی هذا الشاطئ! : در این ساحل کوسه ماهی وجود ندارد!

۲- أَخَذَنِي الْمَشْرِفُ إِلَى الْعُرْفَةِ الْأُولَى فِي السَّاعَةِ الثَّامِنَةِ إِلَّا ثُلُثًا! : مدير داخلی مرا در

ساعت ۴۰ : ۷ به اتاق اول برد !

۳- قَدْ تَقَتَّلَ آلَافُ الدَّلَافِينِ فِي كُلِّ سَنَةٍ! : قطعاً همه ساله دلفین ها کشته می شوند !

۴- كَانَ الْعَمَالُ يَعْمَلُونَ فِي الْإِدَارَةِ مِنَ الصَّبَاحِ إِلَى اللَّيْلِ! : کارگران در اداره از صبح تا شب

کار می کردند!

PART A:

Grammar and Vocabulary

Directions: Choose the word or phrase (1), (2), (3), or (4) that best completes each sentence. Then mark the answer on your answer sheet.

13-I don't know who produced the film, but I know that it was ... by Andrew Bernard.

- 1) expressed 2) attracted 3) narrated 4) noticed

۱۴- با توجه به آیات وحی ورود به دوزخ با خواری و سرافکندگی نتیجه ی عمل کدام گروه می باشد؟

۱- آنها که در عین تلاش برای توجه متعادل به اهداف پایان پذیر و پایان ناپذیر کمی نسبت به اهداف پایان پذیر متمایل شده اند

۲- آنها که به دنیا راضی شده و تمام توجه خود را مصروف رسیدن به اهداف پایان پذیر کرده اند

۳- آنها که بدون توجه به اهداف فرعی همه ی زندگی را وقف رسیدن به اهداف اخروی کرده اند

۴- آنها که در عین طالب آخرت بودن هیچ تلاشی برای آن نکرده اند.

فرا
جوکار
۰۹۱۷۰۵۲۱۹۲