

خودسنجی ۴۲ ش.ی

زهرا جوکار: مدرس، مشاور و برنامه ریز کنکور هنر

۱- در این روش طراحی، خطوط ابتدا کم رنگ هستند ولی به تدریج در مجاورت اکسیژن هوا اکسیده شده و تیره می گردند.

۱- طراحی با مداد روی سطح جسو

۲- طراحی با قلم نقره ای روی سطح آماده شده با جستجو

۳- طراحی با قلم نقره ای روی سطح آماده شده با سینکا

۴- هر سه مورد

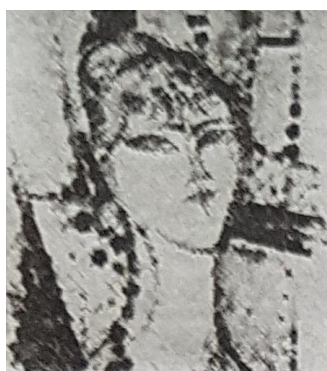
۲- قدیمی ترین روش طراحی با مرکب، استفاده از است، که خطوط نرم و کلفت ایجاد می کند.

۴- هر مورد مورد

۳- قلم نی

۲- قلم مو

۱- قلم آهنی



۳- طراحی روبرو با چه وسیله ای اجرا شده است؟

۴- زغال

۳- قلم مو و مرکب

۲- مداد کنته

۱- مداد



۴- طراحی موجود در سوال قبل، القاء کننده ی چه حالتی است؟

۴- نگرانی

۳- قدرت

۲- آرامش

۱- خشونت

۵- شاخص ترین نشانه های زندگی در عهد پارینه سنگی (حجر قدیم) در نزدیکی دریای مازندران (خزر) مربوط به کدام کاوشگاه است؟

۲- غارهای هوتو و کمر بند

۱- غارهای تمتمه و خونیک

۴- غارهای میرملاس و هومیان

۳- غارهای شکارچیان و دوشه

۶- مهم ترین فرهنگ شناخته شده در غرب ایران در عهد نوسنگی کدام است؟

۲- فرهنگ مانایی

۱- فرهنگ بردوسپان

۴- فرهنگ سامی

۳- فرهنگ هیتی

۷- به اعتقاد صاحب نظران، کدام کتاب قدیمی ترین نسخه مصور بر جای مانده از دوره ی ایلخانی است؟

۲- منافع الحيوان

۱- شاهنامه ی دموت

۴- مفید الخاص

۳- تاریخ رشیدی

۸- برای بررسی نقاشی ایران پس از اسلام، در نظر داشتن این نکته لازم است که نقاشی تا قرن ها در خدمت هنر کتاب آرایبی بوده و از حدود سده یهجری به صورت مستقل مطرح می شود .

۱- هشتم ۲- نهم ۳- دهم ۴- دوازدهم

۹- واژه فرانسوی «میزانپاژ» و واژه ی انگلیسی «لی اوت» در ایران در چه معنی به کار رفته است ؟

۱- صفحه آرایبی ۲- طراحی حروف ۳- صفحه بندی ۴- سر لوح

۱۰- این خط دارای الف های بلند بوده و معمولاً در کتیبه نگاری مورد استفاده قرار می گیرد و به «ام الخطوط» معروف است ؟

۱- نستعلیق ۲- کوفی ۳- ریحان ۴- ثلث

۱۱- آرایه های بیت زیر کدام است؟

«بلند آوازه سازد شور عاشق، عشق سرکش را به فریاد آورد مшти نمک دریای آتش را»

۱- حسن تعلیل - تناقض - کنایه - تشخیص - ایهام تناسب

۲- تناقض - کنایه - اسلوب معادله - استعاره - ایهام تناسب

۳- اسلوب معادله - کنایه - حس آمیزی - ایهام تناسب - تشخیص

۴- واج آرایبی - ایهام - اسلوب معادله - استعاره - تضاد

۱۲- این که عده ای در صحنه فعالیت های اجتماعی و نبرد دائمی حق و باطل در جبهه حق حضوری فعال داشته باشند مربوط به چه زمانی است و ما را متوجه کدام موضوع می کند؟

۱- قبل از ظهور - آماده کردن خود و جامعه برای ظهور

۲- پس از ظهور - آماده کردن خود و جامعه برای ظهور

۳- قبل از ظهور - فراهم شدن زمینه رشد و کمال

۴- پس از ظهور - فراهم شدن زمینه رشد و کمال

**13- Many families experience the suffering of difficult
times.**

1) economic

2) artificial

3) excellent

4) efficient
