

## خودسنجی ۵۶ ش.ی

### زهرا جوکار: مدرس، مشاور و برنامه ریز کنکور هنر

۱- بر روی کدام یک از ساختمان های باستانی زیر، آجر نبشته هایی به خط میخی عیلامی یافت شده است؟

۲- معبد سرخ دم لرستان

۱- معبد نوشی جان تپه

۴- زیگورات چغازنبیل

۳- زیگورات سیلک

۲- مهمترین تغییر و پیشرفت در راستای آسان سازی خط میخی در ایران توسط کدام قوم صورت گرفت؟

۴- سکایی ها

۳- مانایی ها

۲- مادها

۱- عیلامی ها

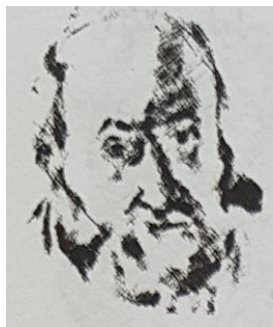
۳- اولین فعالیت رسمی باستان شناسی در ایران در کدام منطقه صورت گرفته است؟

۴- گنج دره هرسین

۳- شوش

۲- شهر سوخته

۱- تپه سیلک



۴- طراحی روبه رو، با چه وسیله ای کار شده است؟

۴- پاستل

۳- زغال کنته

۲- زغال

۱- مداد



۵- طراحی مقابل نشانگر چه حالتی است؟

۱- خشم و عصبانیت

۲- آرامش و امنیت

۳- دلهره و ترس

۴- خشونت و سنگدلی

۶- محققان کدام هنرمند ایرانی را اولین مبدع و مروج نقاشی پشت شیشه در شهر شیراز می دانند

؟

۱- مهر علی

۲- علی اشرف

۳- میرزا بابا

۴- آقا صادق



۷- تصویر روبه رو کدام مجموعه مفاهیم را بهتر نشان می دهد؟

۱- بافت - تاکید

۲- ریتم - تاکید

۳- ریتم - تباین

۴- بافت - ریتم



۸- تصویر رو به رو چه مفهومی را نشان می دهد؟

۱- ریتم

۲- تمرکز

۳- حرکت

۴- فضای سه بعدی

۹- در ابتدا شکل گیری بازار در شهرهای ساسانی به کدام صورت بود؟

۱- در بیرون از دروازه های شارستان در محدوده ی ربض تشکیل شده بود .

۲- به عنوان ستون فقرات شهر از دل شارستان شروع می شد .

۳- از یکی از دروازه های اصلی شهر آغاز و به قلب نمادین شهر یعنی مسجد جامع متصل می شد.

۴- از یکی از دروازه های اصلی شهر آغاز و در ادامه به کاخ، تا دروازه ی مقابل کشیده می شد.



۱۰- تصویر مقابل با استفاده از کدام فیلتر به دست آمده است؟

۴- نارنجی

۳- پولاریزه

۲- سبز

۱- قرمز

۱۱- در کدام بیت، ایهام و ایهام تناسب دیده می شود؟

۱- فلک به یاد تن سیمگون مهرویان درست روی من از مهر دل چو زر می کرد

۲- درده قدح که مردم چشمم نشسته است در آرزوی نرگس مست تو در شراب

۳- چه تربیت شنوم یا چه مصیحت بینم مرا که چشم به ساقی و گوش بر چنگ است

۴- زمین ز خنده لبریز مه نمکدانی است زمانه بر سر شورست در شب مهتاب

۱۲- «.....الطلاب یحبون ان یتعلموا اللغه العربیه و ..... کانت صعبه لهم .....ها لغة»

القرآن! «عین المناسب لتکمیل الفراغات:

۱- إن أن أن ۲- إن أن أن فان ۳- إن إن إن لأن ۴- إن أن أن لأن

۱۳- عبارت «پذیرش عواقب عمل» با کدام بیت هم مفهوم است و مؤید چیست؟

۱- هیچ گویی سنگ را فردا بیا / ورنه نیایی من دهم بد را سزا - احساس پشیمانی

۲- هیچ عاقل مر کلوخی را زند؟ / هیچ با سنگی عتابی کس کند؟ - مسئولیت پذیری

۳- گر نبودی اختیار این شرم چیست؟ / این دریغ و خجالت و آزر چه چیست؟ - احساس رضایت

۴- اینکه فردا این کنم یا آن کنم / خود دلیل اختیار است ای صنم - تفکر و تصمیم

### Cloze Passage

Victor Hugo is a famous character in literature. He was the son of a general who ....14.... in the armies of Napoleon 1. Hugo went to Paris with his mother at the age of ten. His first book of poetry was so ....89.... that he decided to be a writer. He became a chief ....90.... of the Romantic movement, which was trying to change styles and themes of writing. He published ....91.... of literary works such as: novels, plays and epic poetry. Many of his novels and plays ....92.... his interest in politics. After France became a republic Hugo returned to Paris as a hero. In 1878 he fell ill and died.

14- 1) hired

2) located

3) served

4) joined