

## خودسنجی ۵۷ ش.ی

### زهرا جوکار: مدرس، مشاور و برنامه ریز کنکور هنر

۱- از کدام یک از محوطه های زیر ادوات سنگی متعلق به عصر پلیستوسن در ایران کشف شده است؟

۱- کشف رود خراسان

۲- غار میر ملاس لرستان

۳- غار تمتمه آذربایجان

۴- تپه زاغه دشت قزوین

۲- ابتدای ترین نمونه های شاخص معماری عهد نوسنگی، متعلق به کدام نواحی در ایران است؟

۱- مناطق شرقی

۲- مناطق غربی

۳- مناطق شمالی

۴- مناطق جنوبی

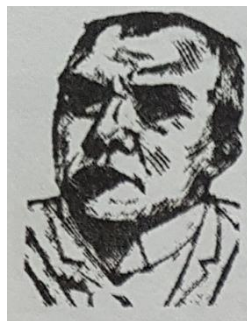
۳- در میان دستاورد های پیش تاریخی کدام یک را می توان نخستین تلاش انسان در راستای حفظ مالکیت خصوصی دانست؟

۱- الواح مکتوب

۲- زیور آلات مسی

۳- مهر های منقوش

۴- سکه های حکاکی شده



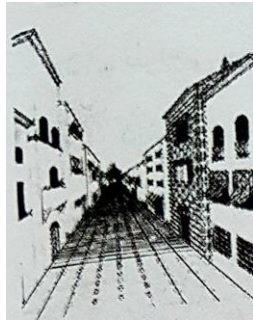
۴- طراحی روبه رو، القاء کننده ی چه حالتی است؟

۱- ترس و دلهره

۲- آرامش

۳- ایستادگی و صبر

۴- انتظار



۵- نوع پرسپکتیو موجود در طراحی مقابل چیست؟

۴- سطحی

۳- خاکستری

۲- علمی

۱- واقعی



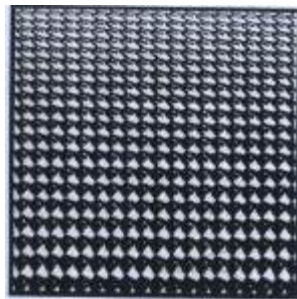
۶- تصویر روبرو چه مفهومی را نشان می دهد؟

۴- فضای سه بعدی

۳- حرکت

۲- تمرکز

۱- ریتم



۷- تصویر رو به رو چگونه ایجاد شده است؟

۲- تغییر تدریجی نسبت ها

۱- تغییر تدریجی جهت

۴- فضای مثبت و منفی

۳- تضاد تیره و روشن

۸- جنس نخ پرک که در صحافی استفاده می شود از چیست؟

۴- پنبه

۳- پشم

۲- نایلون

۱- ابریشم



۹- پوستر مقابل اثر «راگون شيله» با کدام تکنیک اجرا شده است؟

۴- گوآش

۳- سیلک اسکرین

۲- چاپ چوب

۱- لیتوگرافی



۱۰- شیوه صفحه آرایه مقابل برای کدام موضوع مناسب نیست؟

۲- تبلیغات مد

۱- معرفی تور گردشگری

۴- گزارش یک رویداد فرهنگی هنری

۳- گزارش ورزشی

۱۱- آرایه های مقابل همه ابیات «کاملاً» درست است؛ به جز .....

۱- دیدن گل از قفس، بار است بر مرغ چمن رخنه زندان کند دلگیرتر محبوس را (مجاز، اسلوب معادله)

۲- آه سردی کشتی دل را به ساحل می برد در گره دارد ز خود باد مراد اینجا حباب (تشبیه، حسامیزی)

۳- چو کوتاهی نبود در رسایی قسمت چرا دراز شود دست حاجتی که مراست (تناقض، تشخیص)

۴- به آه گرم دل را آب کن گر تشنه وصلی که آن گوهر درین دریای بی پایان شود پیدا (استعاره، جناس)

(ناقص)

۱۲- عین الصحيح فی نوع «لا»:

۱- لا تستوی السيئة و لا الحسنه ← «لا» النافية للجنس

۲- ألا تعلم أن الله على كل شيء قدير؟ ← «لا» الناهية

٣- لا تَصِلُ الأُمَّةُ المَكاسِلَةَ الى التَقَدُّمِ - «لا» النافية

٤- اليوم لا مُعَلِّمٌ يَحْضُرُ في المدرسة - «لا» العاطفة

١٣- از آن جهت که خدای متعال با ..... خود اندازه، حدود، ویژگی و موقعیت مکانی و زمانی آنها را تعیین کند، مقدر به تقدیر الهی هستند .

٢ - همه انسانها - علم

١- مخلوقات جهان - علم

٤ - همه انسانها - قدرت

٣- مخلوقات جهان - قدرت

### Cloze Passage

Victor Hugo is a famous character in literature. He was the son of a general who ....88.... in the armies of Napoleon 1. Hugo went to Paris with his mother at the age of ten. His first book of poetry was so ....14.... that he decided to be a writer He became a chief ....90.... of the Romantic movement, which was trying to change styles and themes of writing. He published ....91....

of literary works such as: novels, plays and epic poetry. Many of his novels and plays ....92.... his interest in politics. After France became a republic Huge returned to Paris as a hero. In 1878 he fell ill and died.

14- 1) successful

2) aware

3) careful

4) well