

خودسنجی ۶۴ ش.ی

زهرا جوکار: مدرس، مشاور و برنامه ریز کنکور هنر

۱- در کدام یک از گزینه های زیر به دلایل تلاش بشر روزگاران نخستین در جهت دستیابی به رنگینه های ماندگار و دائمی اشاره نشده است؟

۱- تغییر وضع ظاهری و شبیه شدن با حیوانات

۲- ایجاد ترس در بیننده ی؛ استتار و ایمن بودن

۳- شناخت هویت و شخصیت انسان

۴- استتار و ایجاد ترس در بیننده

۲- کدام عامل در «موج بزرگ کاناگاوا» اثر هوکوسای در ایجاد نقطه ی تمرکز بر پس زمینه اثر تأکید بیشتری دارد؟

۲- زاویه ی دید از پایین

۱- طیف رنگی خالص و شفاف

۴- ریتم خشن و مقطع امواج

۳- کاستن خلوص رنگ با تأکید بر فضای خاکستری

۳- مرکز سفال سازی و مهمترین و گسترده ترین فرهنگ موجود در عصر مفرغ در جنوب ایران، کدام شهر بوده است؟

۴- سیلک

۳- شهداد

۲- شهر سوخته

۱- شوش

۴- بر اساس کشف کدام نمونه های خط، این نتیجه حاصل شد که خط و خوشنویسی در هزاره ی سوم پیش از میلاد محدود به مناطق غرب و جنوب غرب ایران و جنوب بین النهرین نمی شده است؟

۲- علایم نشانه ای روی سفالینه های تپه شهداد

۱- کتیبه های گودین تپه

۳- خطوط نقر شده بر معبد چغازنبیل

۴- کتیبه های عیلامی مقدم تپه ارگ

۵- تصویر رو به رو مربوط به کدام ناحیه ی باستانی در ایران و چه نوع اثری است ؟



۱- سیلک - سفالینه نگاری

۲- عیلام - نقش مهر

۳- شهر سوخته - معرق کاری

۴- شهداد - کنده کاری روی سنگ صابون

۶- محوطه ی تپه سیلک نخستین بار توسط چه کسی کشف شد ؟

۱- گیرشمن

۲- دمُرگان

۳- دکتر نگهبان

۴- آرتور اپهام پوپ



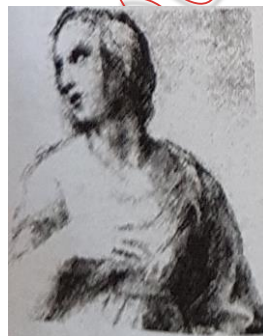
۷- نوع طراحی رو به رو چیست ؟

۱- اتود

۲- اسکیس

۳- طراحی خطوط محیطی

۴- طراحی مبتنی بر حافظه



۸- نوع طراحی رو به رو چیست ؟

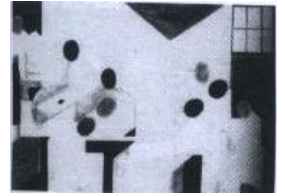
۱- اتود

۲- اسکیس

۳- طرح مقدماتی

۴- طراحی کامل

۹- کدام مورد در تصویر رو به رو پیش از همه سبب گردش چشم در تصویر می شود؟



۱- سطوح ۲- نقاط ۳- ترکیب بندی ۴- بافت



۱۰- کدام گزینه با تصویر همخوانی بیشتری دارد؟

۱- نمایش خط در فضا ۲- فرم های نوشتاری ریتمیک

۳- نمایش فضای مثبت و منفی ۴- حرکت منظم

۱۱- مفهوم کدام گزینه با سایر گزینه ها هماهنگ نیست؟

۱- وهم هستی بست بر آینه ام رنگ دویی تا کسی خود را نمیبیند؛ به وحدت واصل است

۲- من همان دم که وضو ساختم از چشمه عشق چار تکبیر زدم یکسره بر هرچه که هست

۳- ای دل اگر دم زنی از سر عشق جای تو جز آتش و جز دار نیست

۴- فکر جان در سفر عشق به خاطر بار است از گرانباری این راه حذر باید کرد.

*** عین الأصح و الأدق في الجواب للترجمة من أو إلى العربية

۱۲- «يا احبتي كم تمررون عيشي و انتم حاملو شهد لي في هذا العالم!»:

۱- ای دوستان من چه بسیارند که از کنار زندگی من عبور می کنند در حالی که شما برایم در این جهان حاملان عسل هستید!

۲- دوستانم چقدر زندگیم را تلخ می کنند در حالی که حاملان عسل برای من در این جهان هستند!

۳- ای دوستان من چقدر با تلخی از کنار زندگی من می گذرید در حالی که حامل عسل برای من در این جهان هستید !

۴- ای دوستانم چه بسیار زندگی مرا تلخ می کنید در حالی که شما برای من در این جهان حاملان عسل هستید !

۱۳- چه مفهومی از آیه (وَاللَّهُ هُوَ الْغَنِيُّ الْحَمِيدُ) برداشت می شود؟

۱- علت نیازمندی مخلوقات به خداوند در پدیده بودن آنهاست .

۲- چون وجود خدا وابسته به چیزی نیست کسی نمی تواند وجود او را بگیرد .

۳- نیازمندی مخلوقات به خداوند در مرحله پیدایش و بقا است .

۴- خداوند آفریننده ای است که هستی او غیر ذاتش می باشد، پس بی نیاز ستوده است.

14- Her recent research ----- a lot of attention, ----- her parents must be proud of her.

1) has been received/but

2) has received/but

3) has received/so

4) has been received/so