

خودسنجی ۱۲ اش

زهرا جوکار: مدرس، برنامه ریز و مشاور کنکور هنر

۱- کدام یک از ویژگی های معماری "لوکوربوزیه" محسوب می شود؟

۱- استفاده ی خالص و بکر از مصالح طبیعی بدون اعمال شکل های مصنوعی به آن ها

۲- تأکید بر کشیدگی های افقی

۳- اعتقاد به نوعی معماری زنده و ارگانیک

۴- صرفه جویی و استفاده ی بهینه از فضا با قرار دادن ساختمان روی ستون

۲- در آثار به جامانده از کدام قوم سرسختی طبیعت در سیمای خدایانی که طالب قربانیهای خونین بودند انعکاس یافت؟

۴- نازکا

۳- موجه ها

۲- مایا

۱- آزتک

۳- گام تمام پرده از ابداعات کدام آهنگساز است؟

۴- برنشتاین

۳- راول

۲- شوئنبرگ

۱- دبوسی

۴- سمفونی لنینگراد اثر کدام آهنگساز است؟

۴- شوستاکوویچ

۳- وبرن

۲- استراوینسکی

۱- برگ

۵- کدامیک از تاترهای رنسانس اروپا از اولین نمونه های تاتر قاب عکسی است؟

۴- دوبورگون

۳- سرلیو

۲- الیمپیکو

۱- وفارنیز

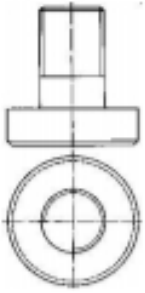
۶- دو استوانه دارای حجم های مساوی هستند و شعاع قاعده ی یکی ۵ برابر دیگری است نسبت ارتفاع های آن چقدر است؟

۴-۱۰

۳-۱۲۵

۲- $\frac{1}{5}$

۱- $\frac{1}{25}$



۷- پرسپکتیو مناسب برای قطعه ای که دو نمای آن بصورت مقابل باشد کدام است؟

۴- نما ابلیک

۳- پالن ابلیک

۲- دیمتریک

۱- ایزومتریک



۸- کدام ویژگی ها در نشانه مقابل دارای اهمیت بیشتری است؟

۲ - ایجاد نقطه اتصال، بعد نمایی

۱- تجانس حروف، پراکندگی

۴- فضای منفی، تضاد حروف

۳- تضاد جهت، ایجاد تمرکز



۹- چه فضایی در تصویر مقابل بیشتر نمود دارد؟

۲- آرام بخش و متعادل

۱- افسرده و ساکن

۴- راز آمیز و شبح آلود

۳- پرتحرک و متضاد

۱۰- اصطلاح اندام کردن مربوط به کدام هنر است؟

۴- سفالگری

۳- چاپ قلمکار

۲- خراطی

۱- منبت کاری

۱۱- در کدام بیت تمام آرایه های «اسلوب معادله، حس آمیزی و تضاد» دیده می شود؟

۱- پل از بهر وداع سیل پشت خود دوتا دارد

۱- قد پیران تواضع می کند عیش جوانی را

۲- غم عالم فراوان است و من یک غنچه دل دارم

۲- غم عالم فراوان است و من یک غنچه دل دارم

۳- شور و غوغا نبود در سفر اهل نظر نیست آواز درا، قافله شب‌نم را

۴- نمی‌ارزد به حرف تلخ، عیش باده شیرین پی یک قطره می‌بر لب منه صد کاسه خون را

۱۲- «رسول خدا بچه‌ها را حقیقتاً دوست می‌داشت و همواره با آنان با لبخند و مهربانی برخورد می‌کرد!»:

۱- رسول الله كان يحب الأطفال حباً شديداً و يواجههم دائماً مبتسماً و حنونين!

۲- إن رسول الله دائماً يحب الصغار و يشاهدهم حقيقةً ضاحكين و حنونين!

۳- إن رسول الله يحب الصغار حقيقةً و يزورهم ضاحكاً و حنوناً دائماً!

۴- كان رسول الله يحب الأطفال حقاً و يلقاهم مبتسماً و حنوناً دائماً!

۱۳- آنجا که حضرت زینب (س) در پاسخ به عبید الله ابن زیاد، وقایع کربلا را با جمله " [در این واقعه] جز زیبایی ندیدم " توصیف می‌کند، نشان از پایبندی ایشان به کدام عبارت شریفه دارد؟

۱- (رزقکم من الطیبات اقبال باطل یومنون و بنعمة الله هم یکفرون)

۲- "انه ليس لانفسكم ثمن الا الجنة فلا تتبعوها الا بها"

۳- (من كان يريد العزة فلله العزة جميعاً)

۴- (اطيعوا الله و اطيعوا الرسول)

14-That meeting achieved nothing - it was a complete waste of time.

1) calmly

2) absolutely

3) immediately

4) gradually