

خودسنجی ۷۱ ش.ی

زهرا جوکار: مدرس، مشاور و برنامه ریز کنکور هنر

۱- کدام یک از گزینه های زیر از تمدن های مهم شرقی در ایران پیش از تاریخ نمی باشد؟

- ۱- شهر سوخته ۲- جیرفت ۳- شوش ۴- شهداد کرمان

۲- کدام گزینه از ویژگی های سفال گری در دوره ی ساسانی نیست؟

۱- اشیای سفالی زیادی از مناطق نیشابور، سیراف و تخت سلیمان کشف شده که نشان دهنده ی پیشرفت سفالگری در این دوره نسبت به دوره های پیش است .

۲- لعاب مصرفی دارای دو رنگ سبز و آبی بوده، تزئینات دقیق تر و کیفیت لعاب مرغوب تر شده است .

۳- نقوش هندسی این سفالینه ها، گیاهی، جانوری، انسانی و گاه نوشته هایی به خط پهلوی بوده است .

۴- برای تزئین بدنه ها از روش های کنده کاری، نقش افزوده یا زدن مهر بر بدنه ها استفاده می شد.



۳- کدام گزینه در ارتباط با تصویر مقابل صحیح نمی باشد؟

۱- اثر با استفاده از چوب، طلا و صدف ساخته شده است .

۲- تصاویر موجود در اثر، کمیک استریپ را به یاد می آورند.

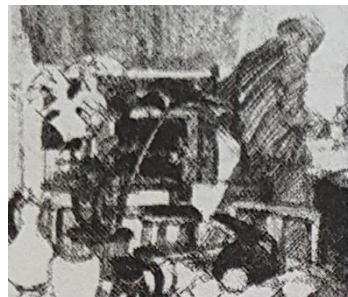
۳- نام اثر لوحه ی صلح می باشد.

۴- اثر بخشی از جعبه ی موسیقی با تصویرسازی از تمدن سومر است.

۴- تصویر مقابل استفاده از کارکرد ها و امکانات خط را برای ایجاد کدام گزینه نشان می دهد؟



۱- سطح ۲- سایه روشن ۳- بافت تزئینی ۴- هر سه مورد



۵- طراحی مقابل با چه وسیله ای کار شده است؟

۱- مداد ۲- مداد کنته ۳- زغال ۴- زغال و مداد



۶- تصویر مقابل چه نوع پرسپکتیوی را نشان می دهد؟

۱- سطحی ۲- محیطی ۳- علمی و فضایی ۴- چند نقطه ای



۷- تصویر روبه رو نشانگر کدام مفهوم نیست؟

۱- حرکت

۲- تضاد در فرم

۳- نظم

۴- غرابت

STOP THE WAR!



۸- در پوستر مقابل علاوه بر نوشته پوستر از کدام عامل استفاده موثر شده است؟

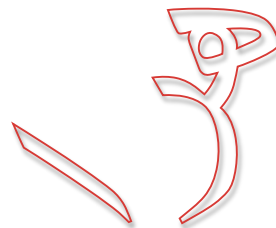
۱- سادگی

۲- نظم

۳- بافت

۴- تغییر

۹- در تصویر مقابل از کدام ویژگی بصری برای تفکیک فرم ها بیشتر استفاده شده است؟



۱- تضاد شکل

۲- تقارن

۳- فشردگی

۴- پیچیدگی

۱۰- با ورود آریایی ها پیوند میان سفال گری و پیکر تراشی در کدام منطقه از ایران متداول شد؟

۱- شهداد

۲- لرستان

۳- انشان

۴- مارلیک

۱۱- نام پدید آورندگان آثار زیر به ترتیب در کدام گزینه آمده است؟

«تفسیر سوره یوسف، اسرار التوحید، گلستان، ارزیابی شتاب زده»

۱- خواجه نظام الملک طوسی، ابوسعید ابوالخیر، سعدی، نیما یوشیج

۲- احمد بن زید طوسی، عطار نیشابوری، مولوی، جلال آل احمد

۳- محمد بن منور، خواجه نظام الملک طوسی، سعدی، سهراب سپهری

۴- احمد بن زید طوسی، محمد بن منور، سعدی، جلال آل احمد

۱- «أَنْزَلَ مِنَ السَّمَاءِ مَاءً فَأَخْرَجَ بِهِ مِنَ الثَّمَرَاتِ رِزْقًا لَكُمْ»

از آسمان آبی را فرو فرستاد، پس به وسیله ی آن برایتان رزق و روزی خارج شد.

۲- «إِنْ تَسْتَغْفِرِ لَهُمْ سَبْعِينَ مَرَّةً فَلَنْ يَغْفِرَ اللَّهُ لَهُمْ»

اگر برای آن ها هفتادبار طلب آمرزش کنی خداوند آنها را نمی آمرزد.

۳- «يَتَّقَادُ أَبِي بَعْدَ سِنَتَيْنِ فِي سِتِّينَ مِنْ عُمُرِهِ وَ يَبْقَى فِي الْبَيْتِ»

پدرم دو سال بعد در سن ۶۰ سالگی متقاعد می شود که در خانه بماند.

۴- «عِبَادِ الرَّحْمَنِ الَّذِينَ يَمْشُونَ عَلَى الْأَرْضِ هَوْنًا»

بندگان (خدای) بخشایشگر کسانی هستند که روی زمین به آرامی راه می روند.

۱۳- هر یک از عبارت های زیر درصد تشریح کدام یک از ابعاد وجودی انسان می باشد؟

- ۱- تجزیه و تحلیل ۲- تلاشی ناپذیر ۳- عدم استهلاک ۴- تداوم حیات بعد از مرگ
- ۱- جسمانی - جسمانی - روحانی - جسمانی
- ۲- جسمانی - جسمانی - جسمانی - روحانی
- ۳- جسمانی - روحانی - جسمانی - جسمانی
- ۴- جسمانی - روحانی - روحانی - روحانی

14- It is time to eat, stop playing games .

It took..... we expected .

1-three times more longer than

2-three time longer than

3-three times longer than

4- three times as long as

