

خودسنجی ۷۳ ش.ی

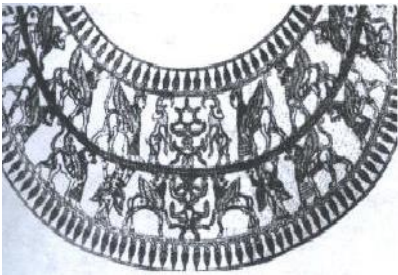
زهرا جوکار: مدرس، مشاور و برنامه ریز کنکور هنر

۱- کدام یک از محوطه های زیر متعلق به فرهنگ عیلامی نیست؟

- ۱- انزان ۲- شیز ۳- هفت تپه ۴- چغازنبیل

۲- شاخص ترین نمونه های معماری صخره ای در ایران مربوط به کدام یک از فرهنگ های زیر است؟

- ۱- مانایی ۲- سکایی ۳- مادی ۴- کاسی



۳- اثر مقابل از کدام یک از مناطق باستانی ایران بدست آمده است؟

- ۱- موشه لان تپه ۲- زیویه ۳- سیلک ۴- مارلیک



۴- تصویر مقابل مربوط به هنر کدام تمدن است؟

- ۱- مارلیک ۲- سومر ۳- لرستان ۴- عیلام

۵- محوطه ی چغازنبیل نخستین بار توسط کدام باستان شناس کشف و مورد کاوش قرار گرفت؟

۱- دکتر شه میرزادی

۲- دکتر نگهبان

۳- رمان گیرشمن

۴- ژان ژاک دمرگان

۶- ویژگی برج خرقان در قزوین کدام است؟

۱- برج قبه ای شکل با نقشه چندضلعی

۲- برج آرامگاهی با نقشه گرد

۳- برج چندضلعی و ترکیبی

۴- برج استوانه ای با پشت بند و گنبد رک



۷- کدام گزینه تاثیر بیشتری در ارتباط بصری پوستر مقابل دارد؟

۱- استفاده از نقش شعاعی

۲- تغییر اندازه

۳- تغییر تیرگی

۴- تناسب اشکال



۸- تصویر روبه رو نشان دهنده ی کدام عامل است؟

۱- هماهنگی

۲- تباین

۳- تمرکز

۴- تعادل

۹- بیشترین کاربرد علم پرسپکتیو در چه زمینه ای است؟

۱- طبیعت

۲- طبیعت بی جان

۳- نمادهای نزدیک

۴- احجام هندسی



۱۰- طراحی رو به رو، با چه وسیله ای کار شده است؟

۱-مداد

۲-زغال

۳-مداد کنته

۴-پاستل گچی

۱۱- واژه های: بارگی، ترگ، خصم، خنود به ترتیب چه معنای دارند؟

۱-اسب، کلاه خود، طمع، بهشتیان

۲-حصار، گرز، طمع، بهشتیان

۳-حصار، گرز، دشمن، بهشتیان

۴-اسب، کلاه خود، دشمن، سپاهیان

۱۲- عین الأصلح في الجواب للترجمة:

«تَسْتَطِيعُ الْبُومَةُ أَنْ تُدِيرَ رَأْسَهَا دَائِرَةً كَامِلَةً بَدُونِ أَنْ تَحْرَكَ جِسْمَهَا!» جفد.....

۱- می تواند بدون حرکت دادن جسمش، سرش را یک دایره کامل بچرخاند!

۲- می تواند بدون این که سرش را یک دایره کامل بچرخاند، جسمش را حرکت دهد!

۳- توانای این را دارد که سر خود را به اندازه ی یک دایره بچرخاند، بدون این که جسمش حرکت کند!

۴- می تواند بدون این که جسمش را حرکت دهد، سرش را یک دایره کامل بچرخاند!

۱۳- تناسب هر یک از عبارات های زیر با عناوین مربوط به خود در کدام گزینه به درستی آمده است؟

«کالبد عمل»

«درست انجام دادن کار»

«اخلاص در کار»

۱-حسن فعلی - حسن فعلی - حسن فاعلی

۲-حسن فعلی - حسن فاعلی - حسن فاعلی

۳- حسن فاعلی - حسن فعلی - حسن فعلی

۴- حسن فاعلی - حسن فاعلی - حسن فعلی

14-Doctors are studying to know what makes the human body more able to protect against diseases.

1-itself

2- themselves

3- himself

4-ourselves