

## خودسنجی ۸۰ ش.ی

### زهرا جوکار: مدرس، مشاور و برنامه ریز کنکور هنر

۱- در کدام جام، سر قوچ ها کاملا برجسته و کف ظرف با گل های چندپری که از گل نیلوفر الهام گرفته قلم زنی شده است؟

۲ - جام طلایی چراغعلی تپه

۱- جام طلایی کلاردشت

۴- جام طلایی املش

۳- جام طلایی عمارلو

۲- کدام یک از نگارگران زیر در تصویرسازی شاهنامه ی هوتون در سده دهم و یازدهم هجری، شرکت نداشتند؟

۴- میرزا علی

۳- روح الله میرک

۲- آقامیرک

۱- سلطان محمد

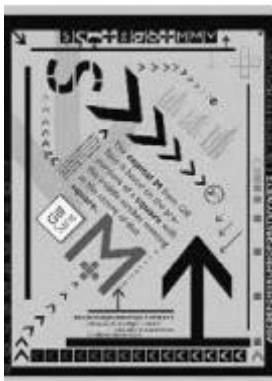
۳- شیوه ی درست در نورسنجی بازتابی کدام است؟

۲- استفاده از کارت سفید

۱- استفاده از کارت خاکستری

۴- قرار دادن نورسنج مقابل منبع نور

۳- قرار دادن نورسنج مقابل دوربین



۴- در مورد تصویر مقابل از کدام ویژگی اثرگذار بصری استفاده نشده است؟

۴- پرنقشی

۳- بی طرفی

۲- ناپایداری

۱- تنوع

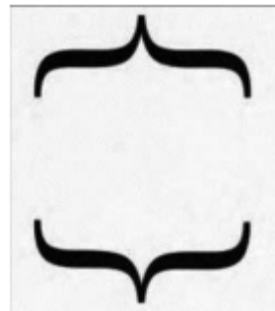


۵- در تصویر مقابل ریتم کدام نتیجه بصری را ایجاد کرده کرده است؟

- ۱-تنوع      ۲-تحرک      ۳-وحدت      ۴-قابلیت پیش بینی

۶- شدیدترین کنتراست تیرگی و روشنی مربوط به کدام رنگ ها است؟

- ۱-بنفش و زرد      ۲-قرمز و زرد      ۳-زرد و آبی      ۴-قرمز و سبز



۷- موضوع اثر روبه رو چیست؟

- ۱- نشانه‌ی جشنواره‌ی هنرهای تجسمی      ۲- نشانه‌ی جشنواره‌ی ادبی  
۳- نشانه‌ی جشنواره‌ی فیلمنامه‌نویسی      ۴- نشانه‌ی جشنواره‌ی نمایشنامه‌نویسی



۸- طراحی رو به رو با چه وسیله ای اجرا شده است؟

- ۱-مداد      ۲-زغال      ۳-ماژیک      ۴-مداد کنته



۹- طراحی رو به رو با چه وسیله ای کار شده است؟

۴- زغال و مداد

۳- آب مرکب و قلم فلزی

۲- زغال

۱- مداد



۱۰- نوع طراحی مقابل چیست؟

۴- اسکیس

۳- طراحی کامل

۲- طراحی خطوط محیطی

۱- طراحی حالت

۱۱- در کدام بیت آرایه های «تشبیه، جناس و تلمیح» مشهود است؟

۱- کمال حسن تورا من به راستی گفتم / که حد خوبی گل را هزار دستان گفت

۲- حکایت غم او من نگفته ام تنها / که این مقدمه هم گبر و هم مسلمان گفت

۳- فغان که کام مرا نلخ کرد شیرینی / که با لبش نتوان حرف شکرستان گفت

۴- چرا به سر ننهذ هد هد صبا افسر / که وصف شهر سبا را بر سلیمان گفت

۱۲- (و لا تهنوا و لا تحزنوا و أنتم الأعلون) عین الترجمة الصحیحة لآلیة الکریمة :

۱- شما برترینان هستید، پس نه سست شوید نه اندوهگین !

۲- و سست و ناراحت نگردید، در حالی که شما برترین هستید!

۳- و هرگز سست و اندوهگین نشوید، چون شما برترین ها هستید !

۴- و سستی و اندوه را به خود راه ندهید، در حالی که شما برترین هستید!

۱۳- مفهوم «جبران عمل خود، آنگاه که به کسی زیان رسانده ایم» با توجه به شواهد وجود اختیار، در کدام بیت نمایان است؟

۱- وان پشیمانی که خوردی زان بدی / ز اختیار خویش گشتی مهتدی

۲- هیچ عاقل مر کلوخی را زند؟ / هیچ با سنگی عتابی کس کند؟

۳- اینکه فردا این کنم یا آن کنم / خود دلیل اختیار است ای صنم

۴- چوب حق و پشت و پهلو، آن او / من غلام و آلت فرمان او

14- The committee is ..... of representatives from every state .

1-kept on

2-made up

3-given up

4-looked after