

خودسنجی ۲۸ اش

زهرا جوکار: مدرس، مشاور و برنامه ریز کنکور هنر

۱- دیر کلیساهای "هوسیوس لوکاس" یونان با کدام مشخصه ها به جامانده اند؟

۱- توجه به تزیین بخش های خارجی، مقطعی به شکل صلیب محاط در مربع، ایجاد تناسبات عمودی کشیده

۲- گنبدهای فراوان، به صورت عناصر مناره مانند، با کلاhek های پر نقش و نگار و رنگارنگ

۳- ترکیب نقشه باسیلیکایی با پلان مرکزی، ساخت دو نیم گنبد عظیم، نورگیرهای فراوان زیر گنبد

۴- نقشه ی صلیب یونانی محصور در مربع، با گنبدی در مرکز و گنبدهایی جداگانه در انتهای هر بازو

۲- کدام ویژگی در آثار آندری روبلف بیش از همه جنبه ی فردی کارهای او را نشان می دهد؟

۱- ترکیب بندی های سترگ و بدیع

۲- انتخاب مضمون

۳- بیانگری در خطوط

۴- نوع رنگ آمیزی

۳- در آغاز رسمی شدن مسیحیت، مسیح را در هیئت کدامیک از اساطیر نشان دادند؟

۱- ژوپیتر

۲- هلیوس

۳- تلامون

۴- مرکوری

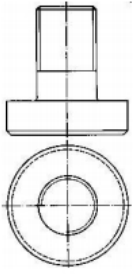
۴- در کدام چند ضلعی محدب، مجموع زوایای داخلی، پنج برابر مجموع زوایای خارجی است؟

۱-۱۰

۲-۱۲

۳-۱۴

۴-۱۶



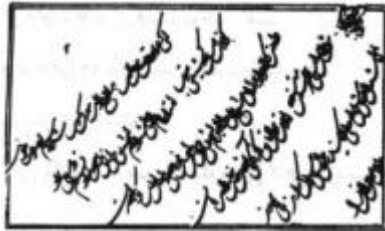
۵- پرسپکتیو مناسب برای قطعه ای که دو نمای آن بصورت مقابل باشد کدام است؟

۴- کابینت

۳- پلان ابلیک

۲- دیمتریک

۱- ایزومتریک



۶- کدام نوع خط در تصویر مقابل دیده می شود؟

۴- شکسته نستعلیق

۳- نستعلیق

۲- دیوانی

۱- تعلیق

۷- در نگاره یوسف و زلیخا کدام ویژگی به "ناپایداری و سستی ایمان زلیخا" اشاره می کند؟



۱- رنگ قرمز لباس زلیخا

۲- بیرون بودن اشکوب زلیخا از کادر اصلی

۳- خطوط و سطوح اریب

۴- قرارگیری پیکر زلیخا در گوشه سمت راست

۸- در تصویر مقابل با توجه به تکنیک تصویر کدام مفهوم ایجاد شده است؟



۱- فرار ۲- مرگ ۳- ترس ۴- نابودی

۹- گوشه چکاوک در همایون و از مبداء نت "ر" روی کدام نت بنا می شود؟

۱- سل ۲- می کرن ۳- لا ۴- سی بمل

۱۰- قسمت اعظم کدام سنگ از ذرات رُس تشکیل شده است؟

۱- گری واک ۲- دولومیت ۳- آرکوز ۴- شیل

۱۱- نویسنده کدام اثر نادرست معرفی شده است؟

۱- عباس میرزا، آغازگری تنها: مجید واعظی

۲ - مرصادالعباد: عطار نیشابوری

۳- لیلی و مجنون: نظامی گنجوی

۴) در حیات کوچک پاییز در زندان: اخوان ثالث

۱۲- مسیر همیشگی و ابدی مصون ماندن مسلمین از گمراهی چیست و کدام حدیث

شریف با آن هم راستا می باشد؟

۱- انی تارک فیکم الثقلین کتاب الله و عترتی اهل بیتی ما ان تمسکتهم بهما... - علی مع

القرآن و القرآن مع علی

۲- انی تارک فیکم الثقلین کتاب الله و عترتی اهل بیتی ما ان تمسکتهم بهما... - علی

مع الحق و الحق مع علی

۳- اطیعوا الله و اطیعوا الرسول و اولی الامر منکم ... - علی مع القرآن و القرآن مع علی

۴- اطیعوا الله و اطیعوا الرسول و اولی الامر منکم ... - علی مع الحق و الحق مع علی

13- Maps are drawings of our world, they are rather like the views of the world which see from their spacecraft.

1) laborers

2) employers

3) consumers

4) astronauts

*عَيْنَ الصَّحِّحِ وَالدَّقِّ فِي الْجَوَابِ لِلتَّرْجُمَةِ أَوْ التَّعْرِيبِ أَوْ الْمَفْهُومِ:

١٤- ﴿- أَنْفَقُوا مِمَّا رَزَقْنَاكُمْ مِنْ قَبْلِ أَنْ يَأْتِيَ يَوْمٌ أَلْ بَيْعِ فِيهِ وَ لَا خُلَّةٌ... ﴾ :

١- از آنچه به آنها روزی دادیم انفاق کردند، قبل از آنکه روزی برسد که در آن دادوستد و دوستی وجود ندارد .

٢- از آنچه به شما روزی داده ایم انفاق کنید، پیش از آنکه روزی فرا رسد که در آن نه دادوستدی است و نه دوستی‌ای .

٣- از آنچه به شما روزی دادیم انفاق کردید، قبل از آنکه این روزها بیاید که نه فروشی و نه دوستی‌ای در آن است .

٤- پیش از آنکه روز دادوستد و دوستی فرا برسد، از تمام اموالی که از قبل به شما روزی داده ایم انفاق کنید.