

خودسنجی ۹۰ ش.ی

زهرا جوکار: مدرس، مشاور و برنامه ریز کنکور هنر

۱- در سده پانزدهم میلادی هنر شمال هند بیشتر در کدام زمینه شکوفا شد؟

- ۱- معماری ۲- تندیس سازی فلزی ۳- نقاشی ۴- حجاری سنگی

۲- در میان تزیینات داخلی معماری هند، «دهوری» چیست؟

- ۱- تابخور سلطنتی ۲- میزهای پایه کوتاه منقوش
۳- صفحات تاشوی مشبک ۴- کفپوش فضاها

۳- در مهر های کهن بدست آمده از شوش کدام کارکرد چندان معمول نبوده است؟

- ۱- تزیین ۲- نشان هویت ۳- پلمپ کردن ۴- محاسبات اقتصادی

۴- محوطه ی کورنگون (کوه رنگان) در فارس، به واسطه ی کشف آثار چه دوره ای شهرت دارند؟

- ۱- نقش برجسته ای از دوره ی عیلامی ۲- دژی از عهد مادها
۳- سنگ نبشته ای از عصر هخامنشی ۴- غارنگاری از مرحله ی نوسنگی

۵- از کدام یک از محوطه های پیش تاریخی ایران، ظروف زرین متعددی به دست آمده که به نوعی

پیکر سازی و برجسته سازی بر طلا می مانند؟

- ۱- شهر سوخته و تپه شهداد ۲- تپه مارلیک و زیویه
۳- تمدن لرستان ۴- تپه ملیان و چغازنبیل



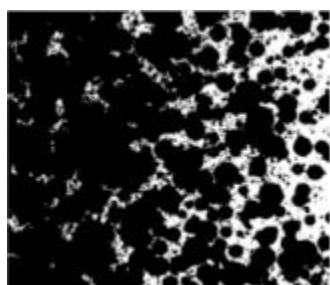
۶- کدام ویژگی به ایجاد حالت طبیعی و آرام تابلوی پیشرو کمک می کند؟

۱- تقسیم پیکره ها در سه سطح متفاوت بر روی تابلو

۲- محوشدن خطوط اطراف پیکره ها در تاریکی پس زمینه

۳- پرداخت آزادانه جنسیت و چین و چروک لباس پیکره ها

۴- ساخت و ساز با نور منتشر به مثابه عنصری مجرد و غیر مادی



۷- بافت در تصویر مقابل چگونه پدید آمده است؟

۲- با چکاندن قطره های مرکب

۱- با ترام گذاری

۴- با کشیدن و مالیدن رنگ

۳- با تکنیک های چاپی



۸- تصویر مقابل چه موضوعی را مورد بررسی قرار می دهد؟

۱- توجه به فضاهای خالی و مقایسه ی آن ها با یکدیگر

۲- توجه به فضاهای مثبت و پر در کادر

۳- ترکیب بندی عمودی و افقی در کادر



۹- طراحی رو به رو با چه ابزاری کار شده است؟

۴- آب مرکب

۳- مداد

۲- مداد کنته

۱- زغال

۱۰- کدام گزینه در مورد چوب اوجا **نادرست** است؟

۱- چوبی درشت بافت است.

۲- رنگ چوب اوجا از قرمز تا صورتی متغیر است.

۳- اوجا چوبی سخت و سنگین است.

۴- این چوب در تولید ساختمان های چوبی استفاده می شود.

۱۱- با توجه به ابیات زیر کدام گزینه درست است؟

دانی زچه رو همی کند نوحه گری؟

هنگام سپیده دم خروس سحری

از عمر شبی گذشت و تو بیخبری

یعنی که نمودند در آینه صبح

۱- بیت اول سه جمله است.

۲- «دو فعل ماضی ساده» و «دو فعل مضارع اخباری» در ابیات وجود دارد.

۳- در بیت دوم حذت فعل به قرینه لفظی داریم.

۴- در بیت نخست ترکیب وصفی و اضافی هر دو دیده می شود و در بیت دوم تنها ترکیب اضافی.

اقرأ النصّ التّالی بدقّة ثمّ أجب عن الأسئلة بما یناسب النصّ:

« نحن نعيش في فترة (عهد) طائرات الجت، و الذي يحسب كل طائرات العالم، طائرة الجت فهو خاطيء جداً. توجد طائرة صنعت لتطير بسرعة قليلة و على ارتفاع أسفل و هي تحمل علامات حتى يقدر الناس مشاهدتها و بعض الأوقات تُنذرهم. بعض الطائرات تقوم برش المبيدات الحشرية (سم پاشی) في المناطق المعينة التي هجمت عليها الحشرات و بعض أخرى تستعمل لإطفاء الحريق في الغابات و بعض تُستفاد في البحث عن الأسماك في الأنهار و البحار و تتحرك بشكل ثنائي غالباً، إحداهما تضع العلامة و الأخرى تُرشد السفن أو الصيادين إلى الأسماك!»

۱۲- ما هو الصحيح في التحليل الصرفي لكلمة «نعيش»؟

۱- فعل مضارع - مزيد ثلاثي من باب «إفعال» - حروفه الأصلية: ع ي ش - يحتاج إلى المفعول

۲- مضارع - للمتكلم وحده - مجرد ثلاثي دون حرف زائد - من مادة «ع ي ش»

۳- فعل مضارع - مجرد ثلاثي و مصدره «عيش» - للمتكلم مع الغير - لا يأخذ المفعول

۴- فعل - مزيد ثلاثي بزيادة حرف واحد - حروفه الأصلية: ن ع ش - ضميره المناسب: «نحن»

۱۳- خداوند در کدام آیه شریفه به خود قسم آورده است و علت آن چیست؟

۱- وَ نَفْسٍ وَ مَا سِوَاهَا - به این دلیل که نفس لوازمه برای خداوند جایگاه والا و بلند مرتبه ای دارد .

۲- وَ لَا أَقْسِمُ بِالنَّفْسِ اللَّوَّامَةِ - به این دلیل که نفس لوازمه برای خداوند جایگاه والا و بلند مرتبه ای دارد.

۳- وَ نَفْسٍ وَ مَا سِوَاهَا - چون خداوند نفس انسان را سامان بخشیده و خوبی ها و بدی ها را به آن الهام کرده است .

۴- وَ لَا أَقْسِمُ بِالنَّفْسِ اللَّوَّامَةِ - چون خداوند نفس انسان را سامان بخشیده و خوبی ها و بدی ها را به آن الهام کرده است.

Passage 1

Every living thing needs water to live. People require clean and fresh water for drinking, washing, and having fun. Water is almost found everywhere. It is in the ground we walk on and in the air. Water moves from land to sky and back again. This is known as “water cycle”. Do you know where a glass of water

comes from? The sun heats the water in rivers, lakes, and seas. Soon the warm water converts into a gas. That transformation is called evaporation. The gas rises and forms clouds in the sky. The gas in clouds becomes cold. Soon the cool gas turns back into water. That change is called condensation. Water falls from the clouds to Earth as raindrops or snowflakes. That process is called precipitation. Rain goes into the ground. The water goes back into the rivers, lakes, and seas. That process is called collection. Soon the water cycle starts again.

14- Which is the correct order of the water cycle?

- 1) precipitation, condensation, evaporation, collection**
 - 2) evaporation, collection, condensation, precipitation**
 - 3) condensation, evaporation, precipitation, collection**
 - 4) evaporation, condensation, precipitation, collection**
-