

## خودسنجی ۱۰۳.ش.ی

### زهرا جوکار: مدرس، مشاور و برنامه ریز کنکور هنر

۱- نخستین طرحهای نگارگران ایران بر روی سفال و یا سنگ متعلق به کدام عصر است؟

۱- پارینه سنگی

۲- نوسنگی

۳- پلیستوسن

۴- تمدن های آریایی

۲- در ساخت ایوان رفیع ساسانی "معروف به ایوان خسرو" از ترکیب کدام مصالح استفاده شده است؟

۱- سنگ لاشه با روش جناقی

۲- آجر قرمز و ملات ساروج

۳- خشت با اندود گچی

۴- سنگ لاشه و ملات گچ

۳- کدام یک از مکاتب نگارگری زیر را نمی توان به عنوان مکتبی ایرانی به شمار آورد؟

۱- مکتب بغداد

۲- مکتب تبریز

۳- مکتب هرات

۴- مکتب شیراز

۴- هنر فلز کاری در عهد اشکانی بیشتر در کدام زمینه رشد کرد؟

۱- جواهر سازی

۲- ظروف منقوش

۳- ساخت مجسمه

۴- مسکوکات و جنگ افزارها

۵- خطای پارالکس مربوط به کدام یک از دوربین های زیر است؟

۱- ۱۳۵

۲- ۱۲۰

۳- ۱۱۰

۴- Large Format

۶- حفظ راکورد صحیح صحنه و تداوم در تمامی حالات از هر جهت به عهده کیست؟

۱- دستیار اول کارگردان

۲- دستیار دوم کارگردان

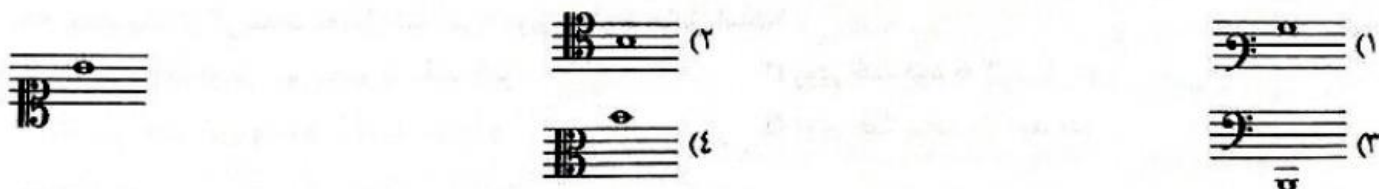
۳- منشی صحنه

۴- بازیگر

۷- اگر نت " لا " دارای بسامد ۴۴۰ هرتز باشد، بسامد نتی که دو اکتاو زیر تر از آن است چقدر خواهد بود؟

۱- ۲۲۰ هرتز      ۲- ۸۸۰ هرتز      ۳- ۱۱۰۰ هرتز      ۴- ۱۷۶۰ هرتز

۸- نت داده شده معادل کدام یک از گزینه ها می باشد؟



۹- برای ساخت آجرهای اسفنجی چه ماده ای به گل آجر افزوده می شود؟

۱- اکسید آهن      ۲- ماسه زیاد      ۳- کربن      ۴- آلومینا

۱۰- ماده اصلی ساخت سیمان کدام است؟

۱- آهک      ۲- اکسید آهن      ۳- سولفات کلسیم      ۴- کربنات کلسیم

۱۱- مالی کدام واژه در متن زیر غلط است؟

«اگر من در این خدمت مشقتی تحمل کردم و در بیم و هراس روزگار گذاشتم به امید طلب رضا و فراق ملک بر من سهل و آسان می گذشت و به دست بندگان سعی و جهدی به اخلاق باشد و اجرای کار جز به سعادت ذات و معونت و مظاهرت بخت ملک نتواند بود.»

۱- فراق      ۲- معونت      ۳- مظاهرت      ۴- هراس

\*\*عین الاصحّ و الادقّ فی الجواب للترجمة أو التعریب أو المفهوم:

۱۲- عین الصحیح :

۱- الغربیون یریدون ضیاعنا و غفلتنا عن مستقبل أولادنا: غربی ها تباهی ما و غفلت ما از آینده ی فرزندانمان را می خواهند .

۲- یا انسان! قیمتک ما تحسنه من الاعمال: ای انسان ارزش تو به کار نیک توست .

۳- استشر الخبير بمسلك هذه الغابة العجيبة: با کارشناس راه این جنگل شگفت انگیز مشورت کردم .

۴- أنا عطشان فأحاول لأجد ماء أشرب منه: من بسیار تشنه ام و تلاش می کنم آبی برای نوشیدن بیابم.

۱۳- کدام ویژگی عالم برزخی مبین شباهت این عالم با دنیا می باشد؟

۱- در این عالم، انسان با فرشتگان گفتگو می کند و پاسخشان را می شنود هم چنین اموری را درک و مشاهده می کند .

۲- فرشتگان حقیقت وجود انسان را که همان روح است توفی می کنند یعنی به طور تمام و کمال دریافت می نمایند .

۳- بخشی از پاداش و جزای مردم در عالم برزخی داده می شود مومنان در بهشت برزخی و کافران در جهنم برزخی روزگار را می گذرانند.

۴- ارتباط عالم برزخ با دنیا پس از مرگ نیز همچنان برقرار است بدین معنا که پرونده ی اعمال انسانها با مرگ بسته نمی شود.

14-I tasted the cake ..... and found that it tasted .....

1) careful – nice

2) carefully – nice

3) carefully – nicely

4) careful - nicely

15-The gardener said that the flowers ..... before the guests arrived.

1) had watered

2) had been watered

3) have been watered

4) were watered