

## خودسنجی ۴۵ اش

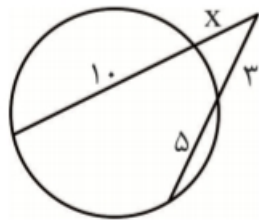
### زهرا جوکار: مدرس، مشاور و برنامه ریز کنکور هنر

۱- کدام مورد از آثار برجسته تندیس سازی دوره ی اتروسک ها می باشد؟

- ۱- معبد سیبیل  
۲- پیکره ی ماوسولوس  
۳- امپراتور اکتاوین  
۴- تندیس های سفالی آپولون

۲- کدام یک از آثار مشهور عهد تیموری و ایلخانی نمی باشد؟

- ۱- حمام گنجعلی خان کرمان  
۲- مسجد کبود تبریز  
۳- مسجد گوهرشاد  
۴- محراب مدرسه امامی اصفهان



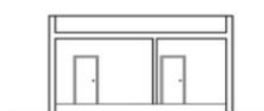
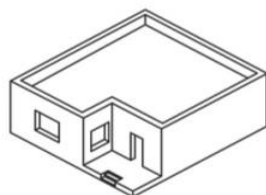
۳- در شکل مقابل اندازه پاره خط X کدام است؟

- ۱- ۱/۵  
۲- ۲  
۳- ۲/۵  
۴- ۳

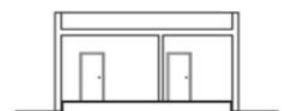
۴- همه احجام کروی شکل عالم، مشابه هم هستند و تنها تفاوتشان در اندازه هایشان می باشد در کدام احجام چنین وضعیتی را داریم؟

- ۱- مکعب ها  
۲- مخروط ها  
۳- منشورها  
۴- احجام افلاطونی

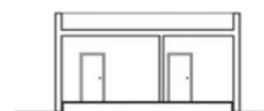
۵- کدام گزینه برش عمودی بنای مقابل را به درستی نشان می دهد؟



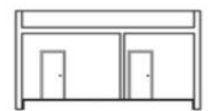
۲



۱



۴



۳



۶- شکل روبه رو دارای کدام ویژگی می باشد؟

- ۱- حذف کلیت      ۲- نامتمایز بودن      ۳- تکرار و تقارن      ۴- دوهویتی بودن

۷- شکسپیر در کدام اثر خواهر و برادر دو قلویی را دستمایه قرار می دهد و به موضوع قضاوت کردن دیگران بر اساس ظاهرشان می پردازد؟

- ۱- شب دوازدهم      ۲- طوفان      ۳- آنتونی و کلئوپاترا      ۴- رویا در نیمه شب تابستان

۸- تتراکورد (دانگ) دوم گام ائارمونیک "فادیز ماژور" کدام است؟

- ۱- ربمل. می بمل. فا. سل بمل      ۲- ربمل. می بمل. فا. سل  
۳- دودیز. ردیز. می دیز. فا دیز      ۴- دودیز. ر. می. فادیز

۹- نت ایست آواز بیات ترک در "شور لا" چه نتی است؟

- ۱- دو      ۲- سی کرن      ۳- سل      ۴- لا

۱۰- کدام یک را نمی توان به عنوان مصرف برای چدن نام برد؟

- ۱- در و پنجره      ۲- دریچه آب و فاضلاب  
۳- پره و دیگ شوفاز      ۴- لوله آب رسانی و فاضلاب

۱۱- در کدام گزینه دو واژه نادرست معنا شده اند؟

- ۱- (آرمان: آرزو)، (توسن: اسب رام)، (جسارت: دلیری)  
۲- (گبر: خفتان)، (کام: نیت)، (زجر: رنجور)  
۳- (زه: کمان)، (جاه: درجه)، (کیوان: مریخ)

۴- (مدفن: دفن کردن)، (ستوه: خسته)، (گُرد: دلیر)

\*\*عَيْن الْأَصْح وَ الْأَدَق فِي الْجَوَاب لِلتَّرْجُمَةِ إِلَى الْفَارْسِيَّةِ أَوْ الرَّبِّيَّةِ:

۱۲- (فَأَنْزَلَ اللَّهُ سَكِينَتَهُ عَلَى رَسُولِهِ وَعَلَى الْمُؤْمِنِينَ):

۱- الله آرامش را بر رسول خود و بر مؤمنان نازل کرد.

۲ - خداوند آرامش خود را بر فرستاده اش و بر مؤمنان فرود آورد .

۳- آرامش خداوند بر پیامبرش و بر مؤمنان فرود آورده شد.

۴ - خداوند بر رسول خود و بر مؤمنان آرامشش را نازل می کند.

۱۳- خداوند متعال در کدام آیه شریفه آن دسته افرادی را که نسبت به عهد فطری خود با خدا دچار نسیان شده اند را مورد خطاب قرار می دهد؟

۱- (ذَلِكَ بِمَا قَدَّمْتُمْ إِيْدِيكُمْ وَأَنَّ اللَّهَ لَيْسَ بِظَلَّامٍ لِلْعَبِيدِ )

۲- (وَمِنَ النَّاسِ مَن يَتَّخِذُ مِن دُونِ اللَّهِ أَنْدَادًا يُحِبُّونَهُمْ كَحُبِّ اللَّهِ وَالَّذِينَ آمَنُوا أَشَدُّ حُبًّا لِلَّهِ )

۳- (وَأَقِمِ الصَّلَاةَ إِنَّ الصَّلَاةَ تَنْهَى عَنِ الْفَحْشَاءِ وَالْمُنْكَرِ وَذِكْرُ اللَّهِ أَكْبَرُ وَاللَّهُ يَعْلَمُ مَا تَصْنَعُونَ )

۴- (أَلَمْ أَعْهَدْ إِلَيْكُمْ يَا بَنِي آدَمَ أَنْ لَا تَعْبُدُوا الشَّيْطَانَ إِنَّهُ لَكُمْ عَدُوٌّ مُّبِينٌ وَأَنْ اعْبُدُونِي هَذَا صِرَاطٌ

مُسْتَقِيمٌ )

14- He phoned the computer help desk, and the person there was able to -----  
-- him through the process of setting up his e-mail account.

1) arrange

2) decide

3) guide

4) contain