

## خودسنجی ۲۹ ش.ی.ج

زهرا جوکار :مدرس ،مشاور و برنامه ریز کنکور هنر

۱- کدام یک از ساختمان های باقی مانده از عصر ساسانی را جایگاه چشمه های مقدس می دانند؟

۱-طاق بستان      ۲- کاخ سروستان      ۳-نقش رستم      ۴-ایوان مدائن

۲-در طراحی با قلم و مرکب، برای رنگ آمیزی فضاهای تهی و نیرومند ساختن طرح؛ از کدام عنصر استفاده می کنند؟

۱-سطح      ۲-رنگ      ۳-نقطه      ۴-بافت

۳-تصویر سه بعدی برش خورده ی رو به رو متعلق به کدام بنا است؟



۲-ایوان خسرو

۱-کاخ قلعه دختر

۴-کاخ تیسفون

۳-قصر سروستان



۴-کدام کیفیت در تصویر روبرو بارز است؟

۲-غرابت در بافت

۱-کنتراست بین خط و سطح

۴-حرکت و تجمع

۳-سنگینی



۵- تصویر روبه رو از ترکیب چه شکل هایی به وجود آمده است؟

۱- یک مربع و چهار بیضی

۲- یک مستطیل و ۴ دایره

۳- ۴ دایره و مربع مثبت و منفی

۴- ۴ مربع و ۴ دایره



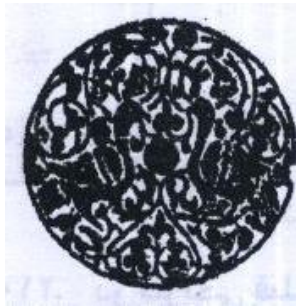
۶- تصویر مقابل از آثار تصویری کدام عهد به شمار می رود؟

۱- نوسنگی

۲- میان سنگی

۳- عصر مس و سنگ

۴- دیرینه سنگی



۷- نقش مقابل مربوط به کدام دوره ی تاریخی ایران است؟

۱- سلوکی

۲- هخامنشی

۳- ساسانی

۴- اشکانی



۸- دیوارنگاره ی مقابل در کدام محوطه به جا مانده است؟

۱- غار فون دوگوم

۲- غار سه برادر

۳- غار لاسکو

۴- غار التامیرا

۹- تصاویر چاپ شده کدام تکنیک به نقاشی آبرنگ شباهت دارد؟

۱-اچینگ      ۲-آکواتینت      ۳-مزوتینت      ۴-گراورتیزابی

۱۰- کدام مورد از جمله وجوه مشترک سه گانه ی نقش های روی سفال های دوره ی نوسنگی نمی باشد؟

۱-تجريد      ۲-رمز گرایی      ۳-تاكيد      ۴-اغراق

۱۱- متعادل ترین نقطه برای گذاشتن یک وزنه روی میزی به شکل دایره یا چهار گوش؛ کجاست؟

۱-مرکز میز      ۲-روی نقطه طلایی      ۳-روی خط طلایی      ۴-هر سه مورد

۱۲- در هنگام طراحی با جداره ی تیز نوک زغال، باید زغال را با چه زاویه ای در دست گرفت؟

۱-۴۵ درجه      ۲-۶۰ درجه      ۳-۹۰ درجه      ۴-۳۵ درجه

۱۳- کدام مورد از جمله وجوه مشترک سه گانه ی نقش های روی سفال های دوره ی نوسنگی نمی باشد؟

۱-تجريد      ۲-رمز گرایی      ۳-تاكيد      ۴-اغراق

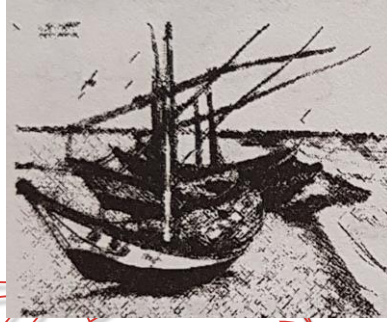
۱۴- اسکیس؟

۱-تکنیک خاصی از طراحی به وسیله ی آب مرکب است .

۲-نوعی طراحی صحیح که با ته رنگ و سایه همراه است

۳-سبک رایج طراحی در سده های ۱۵ و ۱۷ میلادی

۴- شیوه ای از طراحی صحیح، که در آن فرم کلی سوژه مشخص می شود.



۱۵- طراحی مقابل اثر کیست؟

۴- ون گوگ

۳- تولوز لوترک

۲- پل کلی

۱- هانری ماتیس