



۵- کدام یک در طراحی مقابل غلبه بیشتری دارد؟

۴- تضاد

۳- سنگینی

۲- حرکت

۱- ریتم



۶- کدام توضیح در رابطه با تصویر رو به رو صحیح است؟

۱- نقاشی صخره ای پناهگاه کاستنون

۲- دیوارنگاری شهر چتل هویوک

۳- نقاشی روی رشن قبيله ی ناواجو

۴- نقاشی روی چوب از غرب استرالیا

۷- روش "کالوتیپ" در عکاسی از ابتکارات کیست؟

۴- داگر

۳- نالبوت

۲- فوکس

۱- آرچر

۸- طراح صفحه آرا مجاز به استفاده ی کدام واژگان در حاشیه های صفحه ی کتاب است؟

۴- سر صفحه ها

۳- سر فصل ها

۲- تیترا ها

۱- پانوشت ها

۹- انسان مداری از خصوصیات کدام هنر است؟

۱- یونان

۲- مصر

۳- هند

۴- ایران

۱۰- کدام یک از موارد زیر از آثار "محمد غفاری" نیست؟

۱- تالار آیینه

۲- کربلای معلای

۳- استنساخ

۴- حوضخانه صاحبقرانیه

۱۱- روی ظروف سفالی به جا مانده از دوره ی باستان، اغلب طرح چه حیواناتی بیشتر دیده می شود؟

۱- بز - قوچ - اسب

۲- گاو - بز - اسب

۳- اسب - گرگ - بز

۴- قوچ - گاو - گراز

۱۲- طراحی محیطی و طراحی بسته بندی از گرایش های کدام هنر است؟

۱- چاپ

۲- طراحی صنعتی

۳- تصویر سازی

۴- طراحی گرافیک کامپیوتری

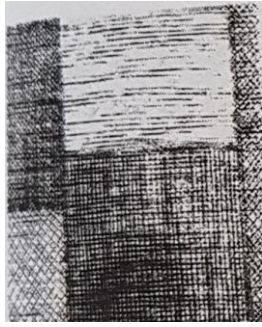
۱۳- کدام جمله در مورد آبرنگ مناسب است؟

۱- روش طراحی با آبرنگ، همانند کار با آب مرکب است.

۲- برای نمایش نور و سطوح سفید، اغلب از سفیدی کاغذ استفاده می شود.

۳- طراحی با آبرنگ، اغلب با رنگ های محدود اجرا می شود.

۴- هر سه مورد



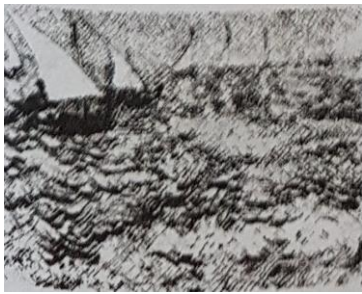
۱۴- طرح رو به رو با استفاده از چه ابزاری به وجود آمده است؟

۴- قلم آهنی

۳- مداد B ۲

۲- مداد H ۲

۱- مداد HB



۱۵- طراحی رو به رو با چه وسیله ای کار شده است؟

۴- زغال

۳- ماژیک

۲- مداد

۱- قلم و مرکب

جوکار
۰۹۱۷۰۵۲۲۱۹۲