

خودسنجی ۳ ش.ی.ج

زهرا جوکار :مدرس ،مشاور و برنامه ریز کنکور هنر

۱- مهمترین نکته در نقش برجسته های مصری..... .

۱- القاء ژرف نمایی و حجم است.

۲- مسئله تنوع در طرح است.

۳- مسئله مشابهت در یکدستی در موضوعات و مضامین است .

۴- عدم اهمیت به عنصر خط است.

۲- هنر کدام دوره تاریخی ایران در عین حال که با جهان بینی مذهبی همراه است ؛وجه

شاهانه و درباری در آن غلبه دارد ؟

۱- هنر ماد ۲- هنر سلوکی ۳- هنر اشکانی ۴- هنر ساسانی

۳- اصطلاح هم زمانی دو مینیاتور به چه معنی است ؟

۱- به کار بستن دو یا چند زاویه ی دید در یک کادر ۲- تبعیت تصویر از متن

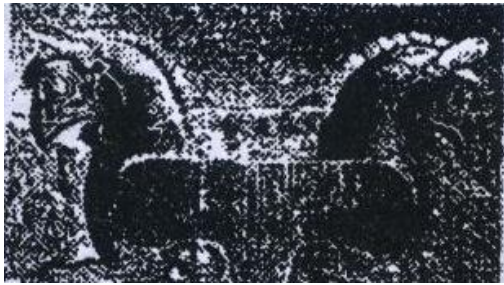
۳- تداخل چند موضوع در کادر ۴- تداوم در دو صفحه مقابل یکدیگر

۴- در کدام محوطه حاشیه ای از قطعات موزاییکی یافت شده که احتمالاً تقلیدی از نقش

یک قالی ایرانی متعلق به دوره ی ساسانی بوده است ؟

۱- کاخ تیسفون ۲- کاخ فیروزآباد

۳- کاخ بیشاپور ۴- کاخ سروستان

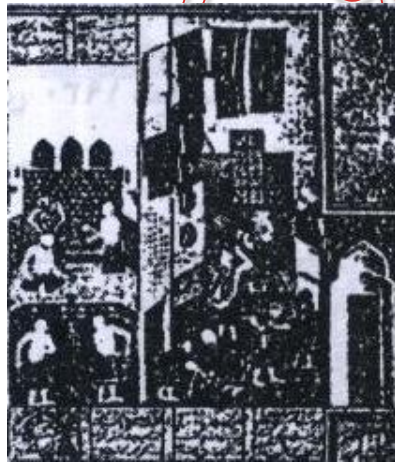


۵- فضای مقابل القاء کننده ی کدام حس است؟

- ۱- اضطراب ۲- وحشت ۳- قدرت ۴- خشونت

۶- دیوار نگاره ی معروف به «میترا در نخجیر گاه» در چه محلی قرار دارد و مربوط به کدام دوره ی تاریخ است؟

- ۱- شوش، ساسانی
 ۲- هترا الحضر، پارسی
 ۳- تیسفون، ساسانی
 ۴- دورا اوراپوس، پارسی

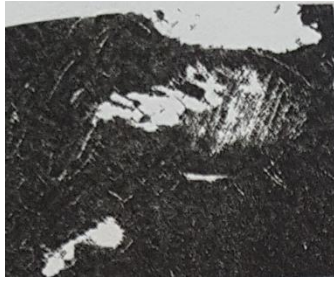


۷- نقاشی مقابل چه نوع ترکیب بندی دارد؟

- ۱- دایره ۲- متمرکز ۳- منتشر ۴- غیر متمرکز

۸- نقوش برجسته و مجسمه های دوره ی اشکانی بیشتر ویژگی های هنر را به نمایش می گذارد.

- ۱- مشرق زمین ۲- یونان ۳- خاور دور ۴- آسیای صغیر



۹- اثر مقابل مربوط به کدام هنرمند است؟

۱- پل کلی ۲- پیکاسو ۳- مارک شاگال ۴- هانری ماتیس

۱۰- کدام یک از موارد زیر از اقدامات کمال الدین بهزاد نیست؟

۱- قلم گیری اولین تک چهره

۲- حذف عناصر چینی و مغولی از نگارگری

۳- پرداختن به موضوعات روزمره و عامیانه

۴- قرار دادن خط افق در بالاترین حد ممکن

۱۱- نقش رایج در هنر نساجی دوره ی قاجار، چه بوده است؟

۱- بته جقه ۲- گل شاه عباسی ۳- گل لندنی ۴- اسلیمی

۱۲- ابزار نوک تیز مانند خودنویس، قلم فلزی؛ خودکار و راپید، بیشتر مناسب کدام نوع طراحی هستند؟

۱- طراحی حالت ۲- طراحی خطوط محیطی ۳- اسکیس ۴- اتود

۱۳- شدت رنگ به کدام معنی است؟

۱- تاثیراتی که تیرگی و روشنی رنگ بر روابط میان رنگ ها می گذارد.

۲- درجه ای از اشباع که یک رنگ را در خالص ترین حالت خود نشان می دهد.

۳- درجه از روشنی یک رنگ که آن را از درجه دیگر متمایز می کند.

۴- کیفیت متمایز کننده ی رنگ ها از یکدیگر



۱۴- تصویر مقابل اثر کیست؟

- ۱- کمال الملک ۲- میرزا موسی ۳- ابوتراب غفاری ۴- صنیع الملک

۱۵- کدام گزینه در هدایت خواننده برای ورود به مقاله در صفحه آرایبی کم تر تاثیر دارد؟

- ۱- استفاده از تقارن در صفحه آرایبی ۲- استفاده از فضای خالی در شروع مقاله
۳- محل قرارگیری عنوان اصلی ۴- قرار دادن تصویر بزرگ قبل از ورود به مقاله

www.iranlib.com