

خودسنجی ۳۱ ش.ی.ج

زهرا جوکار :مدرس ،مشاور و برنامه ریز کنکور هنر

۱- قدیمی ترین وسیله ی اثر گذار کدام است؟

- ۱-مداد ۲-گچ ۳-زغال ۴-قلم آهنی

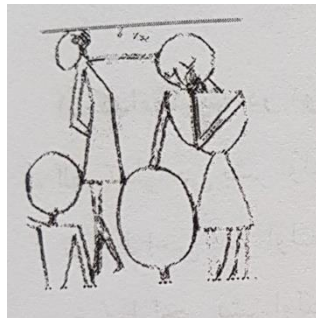
۲- کدام گزینه دورتر و بعد از همه ی خطهای عمودی موجود در طراحی قرار می گیرد؟

- ۱-نقطه ی گریز ۲-نقطه ی فرار

- ۳-نقطه ی بهم رسیدن خطوط سهمی ۴-هر سه مورد

۳- از نظر کیفیت ،چه نوع خطی نشان دهنده ی حالت های عاطفی و روحی طراح است؟

- ۱-کنستراکتیو ۲-اکسپرسیو ۳-ساختمانی ۴-عمودی



۴- طراحی روبرو اثر چه کسی است؟

- ۱-پیکاسو ۲-هانری ماتیس ۳-پیت موندریان ۴-پل کلی



۵- طراحی روبرو ؛با چه وسیله ای کار شده است؟

- ۱-زغال ۲-مداد ۳-قلم و مرکب ۴-مداد و زغال

۶- کدام نقاش دوره ی صفویه مضامین چوپانی و مناظر روستایی را در کار خود وارد کرد؟

۱- بهزاد

۲- محمدی

۳- میر سید علی

۴- رضا عباسی

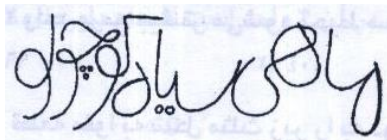
۷- نام دیگر کلیساهای "مستطیل شکل" صدر مسیحیت چیست؟

۱- باسیلیکا

۲- استوپا

۳- کلونی

۴- فروم



۸- در مورد نوشته مقابل کدام مطلب دیده می شود؟

۱- برخورد مبتکرانه طراح

۲- استفاده از فرم های قرینه در طراحی

۳- استفاده از تضاد فرم و حرکت در قالب حروف فارسی

۴- رعایت اصول خط فارسی از لحاظ فضای مثبت و منفی

۹- کدام عنصر به ما کمک می کند تا محل قرار گیری هر چیزی را با تناسب صحیح نسبت

به سایر اجسام، سنجیده و طراحی کنیم؟

۱- زاویه ی دید

۲- پرسپکتیو

۳- منظره یاب

۴- اندازه گیری با مداد

۱۰- کدام مورد؛ زیر بنای تمام فعالیت های مرتبط با انواع هنرهای تجسمی است؟

۱- طراحی

۲- عکاسی

۳- نقاشی

۴- ادبیات

۱۱- کدام یک از ساختمان های باقی مانده از عصر ساسانی را جایگاه چشمه های مقدس

می دانند؟

۱- طاق بستان ۲- کاخ سروستان ۳- نقش رستم ۴- ایوان مدائن

۱۲- تصویر سه بعدی برش خورده ی رو به رو متعلق به کدام بنا است ؟



- ۱- کاخ قلعه دختر ۲- ایوان خسرو
۳- قصر سروستان ۴- کاخ تیسفون



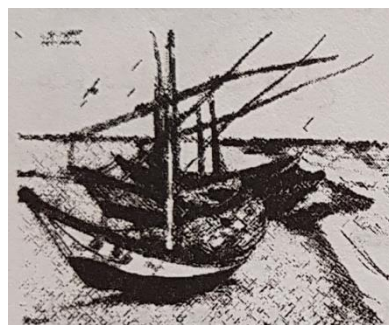
۱۳- تصویر مقابل از آثار تصویری کدام عهد به شمار می رود ؟

- ۱- نوسنگی ۲- میان سنگی
۳- عصر مس و سنگ ۴- دیرینه سنگی



۱۴- دیوارنگاره ی مقابل در کدام محوطه به جا مانده است ؟

- ۱- غار فون دوگوم ۲- غار سه برادر ۳- غار لاسکو ۴- غار التامیرا



۱۵- طراحی مقابل اثر کیست ؟

۱-هانری ماتیس

۲- پل کلی

۳-تولوز لوترک

۴-ون گوگ

هنر ا
جوکار
۱۹۱۲-۱۹۷۰