

خودسنجی ۳۲ ش.ی.ج

زهرا جوکار :مدرس ،مشاور و برنامه ریز کنکور هنر

۱- کدام نوع اشیاء نور را در خود فرو می برند و مانع انعکاس آن می شوند؟

۲- سطوح صیقلی

۱- اجسام شفاف

۴- اجسام پرزدار

۳- اجسام کدر

۲- دیوار نگاره ی «سوک سیاوش» مربوط به چه دوره ای است و در کجا قرار دارد؟

۲- هخامنشی - نقش رستم

۱- اشکانی - کوه خواجه

۴- ساسانی - پنج کنت

۳- اشکانی - دوراوپوس



۳- ویژگی طرح روبرو چیست؟

۴- مهیج

۳- نا آرام و عصبی

۲- آرام و دل نشین

۱- خشن و دردناک

۴- با توجه به نحوه ی کاربرد خط ؛ کدام گزینه خصوصیت طراحی روبرو را درست توصیف کرده است؟



۴- خشن و دردناک

۴- خشن و دردناک

۳- موزون و استوار

۲- آرام و با وقار

۱- مهیج

۵- معبد کنگاور دارای چه نوع تزئیناتی است؟

۱- دیوار نگاره هایی آمیخته ی نقاشی و گچ بری

۲- سر ستون های گیاهی و نقوش برجسته ای متأثر از یونان

۳- نقش خدای میترا با آجرهای لعاب دار

۴- فاقد هر گونه نقش برجسته و تزئینات است .

۶- کدام گزینه در رابطه با مهارت های معماری اینکاهها است ؟

۱- ساخت بناهای آجری با پلان های مارپیچ

۲- معماری بر پایه ی آسمانه های قوسی و گنبدی

۳- معابد هرمی به شیوه ی معماری خشک بدون استفاده از ملات

۴- برپایی ساختمان هایی با تالار های ستون دار



۷- در ترکیب بندی تصویر مقابل کدام یک بیشتر جلب توجه می کند ؟

۱- تضاد فرم و رنگ

۲- تضاد نور و سایه و رنگ

۳- ترکیب بندی مرکزی و خنثی

۴- تقارنی که به شکل حرف X است.

۸- نقش برجسته ی انسان ها روی دیوار های تخت جمشید ، با الهام از آثار هنری چه

تمدنی به وجود آمده اند؟

۴- مصر

۳- آشور

۲- یونان

۱- بابل

۹- در نقاشی های به جا مانده از بومیان کدام منطقه نه تنها شکل ظاهری بلکه اندام های داخلی (مانند ستون فقرات و قلب) نیز به نمایش در آمده است؟

۱- سرخ پوستان آمریکای شمالی

۲- اقوام بومی اقیانوسیه

۳- اسکیموها

۴- بومیان آفریقا

۱۰- آرایش ظروف فلزی در دوره ی صفوی، بیشتر از چه هنری متاثر بود؟

۱- خوشنویسی

۲- نقاشی

۳- سفالگری

۴- هر سه مورد



۱۱- آرم مقابل مناسب کدام یک است؟

۲- علائم راهنمایی و رانندگی

۱- انجمن حمایت از کودکان

۴- باشگاه ورزشی و فنی و حرفه ای

۳- پرورش و تولید قارچ

۱۲- کدام جمله درست است؟

۱- در طراحی و نقاشی، حجم به صورت مجازی است.

۲- در طراحی و معماری، حجم حالت مجازی است.

۳- در همه ی هنر ها، حجم به صورت حقیقی است.

۴- در همه ی هنر ها، حجم حالت مجازی دارد.

۱۳- چه کسی برای نخستین بار موفق به یافتن ده علامت در خط میخی پارسی باستان

شد؟

۲- شرق شناسی به نام جرج کامرون

۱- گروه فند دانشمند آلمانی

۴- ویلیام ایگلتون انگلیسی

۳- سرگرد راولین سون انگلیسی

۱۴- دلیل علاقه مصریان به مقبره سازی، دیوار نگاری و نصب پیکره در فضای داخلی و خارجی مقابر چیست؟

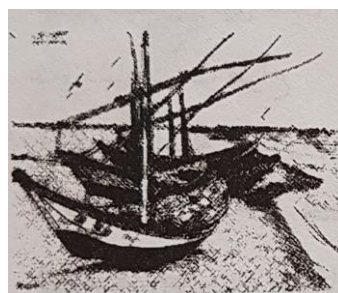
۲- برجسته نمایی مقام پادشاه

۱- محافظه کاری

۴- اعتقاد مذهبی و فراوانی برکات الهی

۳- اعتقاد به دنیای مردگان

۱۵- در طراحی موجود در سوال قبل، طراح از چه طریقی توانسته است به تجسم دقیق



فرم و فضا پردازد؟

۱- ضخامت و ظرافت خطوطی که دارای جهت متفاوت هستند .

۲- استفاده از سایه روشن و فن پرسپکتیو

۳- استفاده از سطوح تیره و روشن در کنار هم

۴- استفاده از سایه روشن و تاثیرات بصری عنصر «نقطه»