

خودسنجی ۵۲ ش.ی.ج

زهرا جوکار: مدرس، مشاور و برنامه ریز کنکور هنر

۱- کدام یک از جمله آثار منحصر به فرد و ویژه ی مکشوفه از مارلیک است؟

۱- ظروف لوله منقاری

۲- پیکره گاو کوهان دار

۳- تندیسک های مرد نیایشگر

۴- پیراق های سوار کاری

۲- کدام گزینه درست است ؟

۱- تمدنهای عیلام و آشور، هر دو به وسیله ی تمدن ماد نابود شدند .

۲- تمدن ماد به دست آشور و تمدن عیلام به دست هخامنشی ها منقرض شد.

۳- تمدن عیلام بدست آشوریان و تمدن آشور به وسیله ی مادها منقرض شد

۴- تمدن عیلام به دست بابلی ها و تمدن بابلی ها به وسیله ی هخامنشیان از بین رفت

۳- نقوش حیوانات در آثار مکشوفه از لرستان به کدام صورت است ؟

۱- طبیعت گرایانه با گرایش شدید به روایتگری

۲- انسان گرایانه با تجلی اعمال انسانی در قالب پیکره ی حیوانی

۳- اسطوره‌زدایی شده با تاکید بر نیرو های خیر و شر

۴- در قالب موجودات افسانه ای و گاهی با ویژگی های انسانی

۴- اساس ترکیب بندی در نگارگری ایرانی (مینیاتور) بر پایه ی زیر ساخت بوده است؟

۴- شعاعی

۳- دورانی

۲- مثلثی

۱- منتشر

۵- در کوره های سفال پزی این تپه ،سفالهایی بدست آمده ،که در حال پخت و به طور ناتمام رها شده اند و ظاهرا ساکنان این تمدن بر اثر طوفان یا تهاجم مجبور به ترک محل سکونت خود شده اند .

۱-حسنلو ۲-زیویه ۳-مروودشت ۴-حصار

۶-تعدد ساخت پیکره های گودا در منطقه ی اور به کدام علت است ؟

۱-ارتقاء مقام پادشاه ۲-پیشرفت هنر ریختگری

۳-احترام به خدایان ۴-تجلیل از مقام کشور گشایی پادشاه

۷- در حال حاضر باقیمانده ی زیگورات چغازنبیل چند متر ارتفاع دارد ؟

۱-۱۰۰ ۲-۷۵ ۳-۵۰ ۴-۲۵



۸- در تصویر روبه رو چه نوع پرسپکتیوی وجود دارد ؟

۱- پرسپکتیو مورب ۲- پرسپکتیو قائم

۳- پرسپکتیو هندسی ۴- پرسپکتیو مقامی



۹- تصویر رو به رو دارای تضاد درمی باشد.

۱-فرم ۲-اندازه ۳-جهت ۴-موقعیت

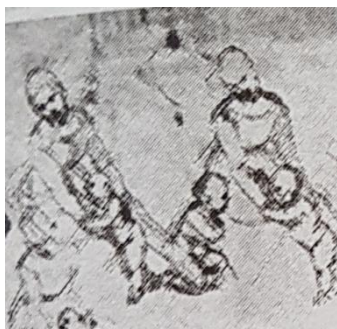
۱۰- کدام گزینه مربوط به موضوعات تصویر شده در نقش برجسته های آشوری نمی باشد ؟

۱- عملیات شجاعانه ی شاه در صحنه های جنگ و شکار

۲- حیوانات شکار شده و تیر خورده

۳- دشمنان مغلوب و برج و باروی تخریب شده

۴- شاهان در حال مراسم تاج گذاری، به همراه زنان دربار



۱۱- نوع طراحی، در تصویر روبرو چیست؟

۲- طراحی کامل

۱- طراحی خطوط محیطی

۴- طراحی مبتنی بر حافظه

۳- طراحی تند



۱۲- طراحی روبرو با چه روشی کار شده است؟

۴- اتود

۳- حالت

۲- خطوط محیطی

۱- مبتنی بر حافظه

۱۳- شاهکار های مفرغ سازی ایران مربوط به کدام تمدن پیش تاریخی ایران است؟

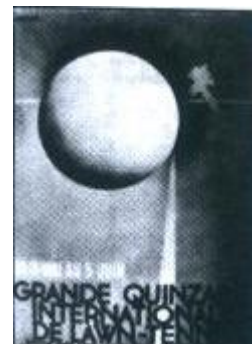
۴- عیلام

۳- لرستان

۲- دشت لوت

۱- شهر سوخته

۱۴- در پوستر روبه رو با موضوع مسابقات تنیس چه نوع پرسپکتیوی وجود دارد؟



۱- پرسپکتیو مرکب

۲- پرسپکتیو قائم

۳- پرسپکتیو بزرگ نما

۴- پرسپکتیو هندسی

۱۵- خرابه های تمدن بین النهرین امروزه بیشتر در کدام کشور قرار دارند؟

۱- ترکیه

۲- سوریه

۳- ایران

۴- عراق