

خودسنجی ۵۷ ش.ی.ج

زهرا جوکار: مدرس، مشاور و برنامه ریز کنکور هنر



۱- در تصویر رو به رو چه نوع پرسپکتیوی وجود دارد؟

۲- پرسپکتیو قائم

۱- پرسپکتیو مورب

۴- پرسپکتیو مقام

۳- پرسپکتیو هندسی

۲- ابتداعی ترین نمونه های شاخص معماری عهد نوسنگی، متعلق به کدام نواحی در ایران است؟

۴- مناطق جنوبی

۳- مناطق شمالی

۲- مناطق غربی

۱- مناطق شرقی

۳- در میان دستاورد های پیش تاریخی کدام یک را می توان نخستین تلاش انسان در راستای

حفظ مالکیت خصوصی دانست؟

۲- زیور آلات مسی

۱- الواح مکتوب

۴- سکه های حکاکی شده

۳- مهر های منقوش

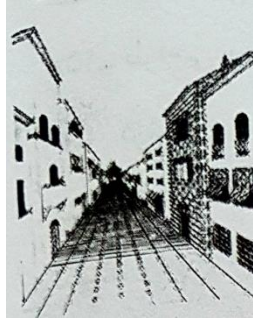
۴- با توجه به نوع کاربرد خط، ویژگی طراحیهای هنرمندان شیوه ی اکسپرسیونیسم چیست؟

۴- خشن و دردناک

۳- متوازن و با وقار

۲- آرام و دلنشین

۱- مهیج



۵- نوع پرسپکتیو موجود در طراحی مقابل چیست؟

۴- سطحی

۳- خاکستری

۲- علمی

۱- واقعی

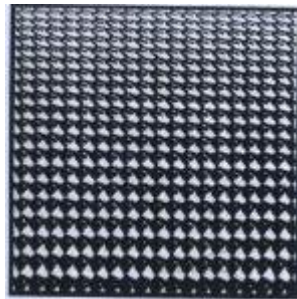
۶- در هنگام طراحی، از چه نسبتی برای اندازه گیری بدن انسان و رعایت تناسبات مدل استفاده می شود؟

۲- نسبت پای انسان به بدن

۱- تناسب دست انسان نسبت به بدن

۴- هر سه مورد

۳- نسبت سر انسان به بدن



۷- تصویر رو به رو چگونه ایجاد شده است؟

۲- تغییر تدریجی نسبت ها

۱- تغییر تدریجی جهت

۴- فضای مثبت و منفی

۳- تضاد تیره و روشن

۸- برای پیدا کردن نقاط و خطوط طلایی، طول و عرض کادر را به چند قسمت مساوی تقسیم می کنند؟

۴- پنج

۳- چهار

۲- سه

۱- دو



۹- پوستر مقابل اثر «راگون شيله» با کدام تکنیک اجرا شده است؟

۱- لیتوگرافی

۲- چاپ چوب

۳- سیلک اسکرین

۴- گواش



۱۰- شیوه صفحه آرایه مقابل برای کدام موضوع مناسب نیست؟

۱- معرفی تور گردشگری

۲- تبلیغات مد

۳- گزارش ورزشی

۴- گزارش یک رویداد فرهنگی هنری



۱۱- تصویر روبرو چه مفهومی را نشان می دهد؟

۱- ریتم

۲- تمرکز

۳- حرکت

۴- فضای سه بعدی

۱۲- جنس نخ پرک که در صحافی استفاده می شود از چیست؟

۱- ابریشم

۲- نایلون

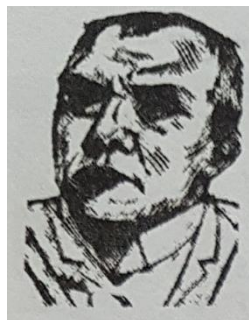
۳- پشم

۴- پنبه

۱۳- از کدام یک از محوطه های زیر ادوات سنگی متعلق به عصر پلیستوسن در ایران کشف شده است؟

۱- کشف رود خراسان

۲- غار میر ملاس لرستان



۱۴- طراحی روبه رو، القاء کننده ی چه حالتی است؟

۴-انتظار

۳-ایستادگی و صبر

۲-آرامش

۱-ترس و دلهره

۱۵- دو دستاورد مهم پارتیان در عرصه ی معماری کدامند؟

۱- ساخت گنبد های دو پوسته و مقرنس سازی

۲- ایجاد طاق های متقاطع و آسمانه های مسطح

۳- دست یابی به گنبد روی گوشواره و تکوین ایوان طاق دار

۴- ساخت بناهای حیاط مرکزی و طاق زنی جناغی