

خودسنجی ۷۱ ش.ی.ج

زهرا جوکار: مدرس، مشاور و برنامه ریز کنکور هنر

۱- کدام یک از گزینه های زیر از تمدن های مهم شرقی در ایران پیش از تاریخ نمی باشد؟

- ۱- شهر سوخته ۲- جیرفت ۳- شوش ۴- شهداد کرمان

۲- کدام گزینه از ویژگی های سفال گری در دوره ی ساسانی نیست؟

۱- اشیای سفالی زیادی از مناطق نیشابور، سیراف و تخت سلیمان کشف شده که نشان دهنده ی پیشرفت سفالگری در این دوره نسبت به دوره های پیش است .

۲- لعاب مصرفی دارای دو رنگ سبز و آبی بوده، تزئینات دقیق تر و کیفیت لعاب مرغوب تر شده است .

۳- نقوش هندسی این سفالینه ها، گیاهی، جانوری، انسانی و گاه نوشته هایی به خط پهلوی بوده است .

۴- برای تزئین بدنه ها از روش های کنده کاری، نقش افزوده یا زدن مهر بر بدنه ها استفاده می شد.



۳- کدام گزینه در ارتباط با تصویر مقابل صحیح نمی باشد؟

۱- اثر با استفاده از چوب، طلا و صدف ساخته شده است .

۲- تصاویر موجود در اثر، کمیک استریپ را به یاد می آورند.

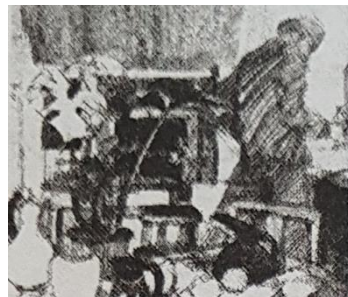
۳- نام اثر لوحه ی صلح می باشد.

۴- اثر بخشی از جعبه ی موسیقی با تصویرسازی از تمدن سومر است.

۴- تصویر مقابل استفاده از کارکرد ها و امکانات خط را برای ایجاد کدام گزینه نشان می دهد؟



۱- سطح ۲- سایه روشن ۳- بافت تزئینی ۴- هر سه مورد



۵- طراحی مقابل با چه وسیله ای کار شده است؟

۱- مداد ۲- مداد کنته ۳- زغال ۴- زغال و مداد



۶- تصویر مقابل چه نوع پرسپکتیوی را نشان می دهد؟

۱- سطحی ۲- محیطی ۳- علمی و فضایی ۴- چند نقطه ای



۷- تصویر روبه رو نشانگر کدام مفهوم نیست؟

۱- حرکت

۲- تضاد در فرم

۳- نظم

۴- غرابت

STOP THE WAR!



۸- در پوستر مقابل علاوه بر نوشته پوستر از کدام عامل استفاده موثر شده است؟

۱- سادگی

۲- نظم

۳- بافت

۴- تغییر

۹- در تصویر مقابل از کدام ویژگی بصری برای تفکیک فرم ها بیشتر استفاده شده است؟



۱- تضاد شکل

۲- تقارن

۳- فشردگی

۴- پیچیدگی

۱۰- با ورود آریایی ها پیوند میان سفال گری و پیکرتراشی در کدام منطقه از ایران متداول شد؟

۱- شهداد

۲- لرستان

۳- انشان

۴- مارلیک

۱۱- کدام شکل از معماری مساجد سادگی بیشتری دارند؟

۱- تک ایوانی

۲- چهار ایوانی

۳- شبستانی

۴- گنبد خانه ای

۱۲- کدام یک از تزئینات چهار گانه معماری ایرانی محسوب نمی شود؟

۱- آجر کاری

۲- مقرنس کاری

۳- سنگ کاری

۴- گچ بری

۱۳- استخوان ران، از بالا و پایین، به ترتیب به چه استخوان هایی وصل است؟

۱- ترقوه - ساق

۲- لگن خاصره - ساق

۳- لگن خاصره - ساعد

۴- ساق - ساعد

۱۴- کف دست انسان شبیه کدام فرم هندسی است؟

۴- پنج ضلعی

۳- مستطیل

۲- لوزی

۱- بیضی

۱۵- کدام یک را می توان دستاورد بابلیان متاخر در عرصه ی معماری دانست؟

۲- طاق زنی هلالی

۱- گنبد سازی آجری

۴- نقشبرجسته بر آجر لعابدار

۳- ساختمان سازی سنگی

جوکار
۰۹۱۷۰۵۲۱۹۲