

## خودسنجی ۷۳ ش.ی.ج

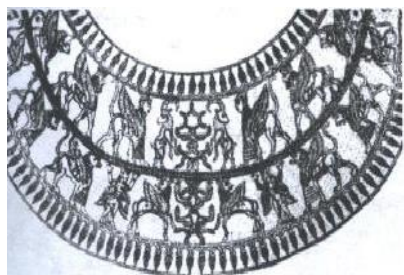
### زهرا جوکار: مدرس، مشاور و برنامه ریز کنکور هنر

۱- کدام یک از محوطه های زیر متعلق به فرهنگ عیلامی نیست؟

- ۱- انزان      ۲- شیز      ۳- هفت تپه      ۴- چغازنبیل

۲- شاخص ترین نمونه های معماری صخره ای در ایران مربوط به کدام یک از فرهنگ های زیر است؟

- ۱- مانایی      ۲- سکایی      ۳- مادی      ۴- کاسی



۳- اثر مقابل از کدام یک از مناطق باستانی ایران بدست آمده است؟

- ۱- موشه لان تپه      ۲- زیویه      ۳- سیلک      ۴- مارلیک



۴- تصویر مقابل مربوط به هنر کدام تمدن است؟

- ۱- مارلیک      ۲- سومر      ۳- لرستان      ۴- عیلام

۵- محوطه ی چغازنبیل نخستین بار توسط کدام باستان شناس کشف و مورد کاوش قرار گرفت؟

۱- دکتر شه میرزادی

۲- دکتر نگهبان

۳- رمان گیرشمن

۴- ژان ژاک دمرگان

۶- ویژگی برج خرقان در قزوین کدام است؟

۱- برج قبه ای شکل با نقشه چندضلعی

۲- برج آرامگاهی با نقشه گرد

۳- برج چندضلعی و ترکیبی

۴- برج استوانه ای با پشت بند و گنبد رک



۷- کدام گزینه تاثیر بیشتری در ارتباط بصری پوستر مقابل دارد؟

۱- استفاده از نقش شعاعی

۲- تغییر اندازه

۳- تغییر تیرگی

۴- تناسب اشکال



۸- تصویر روبه رو نشان دهنده ی کدام عامل است؟

۱- هماهنگی

۲- تباین

۳- تمرکز

۴- تعادل

۹- بیشترین کاربرد علم پرسپکتیو در چه زمینه ای است؟

۱- طبیعت

۲- طبیعت بی جان

۳- نمادهای نزدیک

۴- احجام هندسی



۱۰- طراحی رو به رو، با چه وسیله ای کار شده است؟

۱- مداد

۲- زغال

۳- مداد کنته

۴- پاستل گچی

۱۱- کدام عنصر نشانه ی درون گرایی در معماری مساجد ایرانی است؟

۱- صحن

۲- پاچنگ

۳- درایگاه

۴- رواق

۱۲- فرم رایج در مناره سازی عهد سلجوقی کدام است؟

۱- پلکانی

۲- مارپیچی

۳- چند ضلعی منتظم

۴- استوانه ای و مخروطی

۱۳- اندازه ی پای زنان، چه کسری از کل طول بدن آنهاست؟

۱-  $\frac{1}{4}$

۲-  $\frac{1}{6}$

۳-  $\frac{1}{10}$

۴-  $\frac{1}{8}$

۱۴- طول پای مردان، چه کسری از کل طول بدن آنهاست؟

۱-  $\frac{1}{8}$

۲-  $\frac{1}{9}$

۳-  $\frac{1}{6}$

۴-  $\frac{1}{10}$

۱۵- آشوری ها وارث هنر و تمدن ..... و ..... بودند.

۱- سومری ها و اکدی ها

۲- مصری ها و عیلامی ها

۳- بابلیان و میتانی ها

۴- کلدانی ها و هیتیان