

خودسنجی ۸۰ ش.ی.ج

زهرا جوکار: مدرس، مشاور و برنامه ریز کنکور هنر

۱- در کدام جام، سر قوچ ها کاملا برجسته و کف ظرف با گل های چندپری که از گل نیلوفر الهام گرفته قلم زنی شده است؟

۲ - جام طلایی چراغعلی تپه

۱- جام طلایی کلاردشت

۴ - جام طلایی املش

۳- جام طلایی عمارلو

۲- کدام یک از نگارگران زیر در تصویرسازی شاهنامه ی هوتون در سده دهم و یازدهم هجری، شرکت نداشتند؟

۴- میرزا علی

۳- روح الله میرک

۲- آقامیرک

۱- سلطان محمد

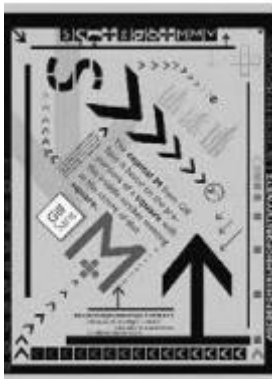
۳- شیوه ی درست در نورسنجی بازتابی کدام است؟

۲- استفاده از کارت سفید

۱- استفاده از کارت خاکستری

۴- قرار دادن نورسنج مقابل منبع نور

۳- قرار دادن نورسنج مقابل دوربین



۴- در مورد تصویر مقابل از کدام ویژگی اثرگذار بصری استفاده نشده است؟

۴- پرنقشی

۳- بی طرفی

۲- ناپایداری

۱- تنوع

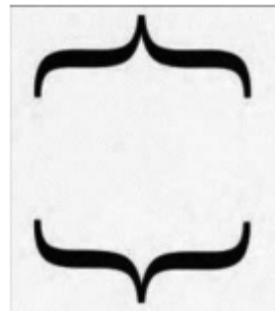


۵- در تصویر مقابل ریتم کدام نتیجه بصری را ایجاد کرده کرده است؟

- ۱-تنوع ۲-تحرك ۳-وحدت ۴-قابليت پيش بينى

۶- شديدترين كنتراست تيرگى و روشنى مربوط به کدام رنگ ها است؟

- ۱-بنفش و زرد ۲-قرمز و زرد ۳-زرد و آبی ۴-قرمز و سبز



۷- موضوع اثر روبه رو چیست؟

۲ - نشانه‌ی جشنواره‌ی ادبی

۱- نشانه‌ی جشنواره‌ی هنرهای تجسمی

۴ - نشانه‌ی جشنواره‌ی نمایشنامه‌نویسی

۳- نشانه‌ی جشنواره‌ی فیلمنامه‌نویسی



۸- طراحی رو به رو با چه وسیله ای اجرا شده است؟

- ۱-مداد ۲-زغال ۳-ماژیک ۴-مداد کنته



۹- طراحی رو به رو با چه وسیله ای کار شده است؟

۴- زغال و مداد

۳- آب مرکب و قلم فلزی

۲- زغال

۱- مداد



۱۰- نوع طراحی مقابل چیست؟

۴- اسکیس

۳- طراحی کامل

۲- طراحی خطوط محیطی

۱- طراحی حالت

۱۱- کدام گزینه به ویژگی نقاشی دیواری دوره ی کلاسیک یونان اشاره دارد؟

۲- نمایش تجسمی آرمانی

۱- انعکاس حالت ها

۴- حرکات موزون

۳- توجه به عمق نمایی

۱۲- مهمترین دستاورد تندیس سازی رومی کدام است؟

۲- ارائه ی تمثالی خداگونه از مدل ها

۱- تاثیرپذیری از هنر بین النهرین

۳- کپی کردن با مهارت بالا از تندیس های یونانی ۴- واقع نمایی در چهره ها



۱۳- روش طراحی مقابل، چگونه است؟

۴-اسکیس

۳-طراحی تکمیلی

۲-محیطی

۱-خطی

۱۴- برای جلوگیری از حل شدن شیشه در مواد مختلف، چه ترکیبی به آن اضافه می شود؟

۴-آهک

۳-بوراکس

۲-آلومین

۱-گچ

۱۵- کدام یک از اعداد زیر می تواند مجموع سه عدد طبیعی متوالی باشد؟

۴-۲۰۳

۳-۲۰۰

۲-۲۰۲

۱-۲۰۱