

خودسنجی ۹۰ ش.ی.ج

زهرا جوکار: مدرس، مشاور و برنامه ریز کنکور هنر

۱- در سده پانزدهم میلادی هنر شمال هند بیشتر در کدام زمینه شکوفا شد؟

- ۱- معماری ۲- تندیس سازی فلزی ۳- نقاشی ۴- حجاری سنگی

۲- در میان تزیینات داخلی معماری هند، «دهوری» چیست؟

- ۱- تابخور سلطنتی ۲- میزهای پایه کوتاه منقوش
۳- صفحات تاشوی مشبک ۴- کفپوش فضاها

۳- در مهر های کهن بدست آمده از شوش کدام کارکرد چندان معمول نبوده است؟

- ۱- تزیین ۲- نشان هویت ۳- پلمپ کردن ۴- محاسبات اقتصادی

۴- محوطه ی کورنگون (کوه رنگان) در فارس، به واسطه ی کشف آثار چه دوره ای شهرت دارند؟

- ۱- نقش برجسته ای از دوره ی عیلامی ۲- دژی از عهد مادها
۳- سنگ نبشته ای از عصر هخامنشی ۴- غارنگاری از مرحله ی نوسنگی

۵- از کدام یک از محوطه های پیش تاریخی ایران، ظروف زرین متعددی به دست آمده که به نوعی

پیکر سازی و برجسته سازی بر طلا می مانند؟

- ۱- شهر سوخته و تپه شهداد ۲- تپه مارلیک و زیویه
۳- تمدن لرستان ۴- تپه ملیان و چغازنبیل



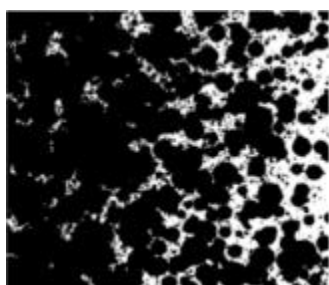
۶- کدام ویژگی به ایجاد حالت طبیعی و آرام تابلوی پیشرو کمک می کند؟

۱- تقسیم پیکره ها در سه سطح متفاوت بر روی تابلو

۲- محوشدن خطوط اطراف پیکره ها در تاریکی پس زمینه

۳- پرداخت آزادانه جنسیت و چین و چروک لباس پیکره ها

۴- ساخت و ساز با نور منتشر به مثابه عنصری مجرد و غیر مادی



۷- بافت در تصویر مقابل چگونه پدید آمده است؟

۲- با چکاندن قطره های مرکب

۱- با ترام گذاری

۴- با کشیدن و مالیدن رنگ

۳- با تکنیک های چاپی



۸- تصویر مقابل چه موضوعی را مورد بررسی قرار می دهد؟

۱- توجه به فضاهای خالی و مقایسه ی آن ها با یکدیگر

۲- توجه به فضاهای مثبت و پر در کادر

۳- ترکیب بندی عمودی و افقی در کادر



۹- طراحی رو به رو با چه ابزاری کار شده است؟

۴- آب مرکب

۳- مداد

۲- مداد کنته

۱- زغال

۱۰- کدام گزینه در مورد چوب اوجا نادرست است؟

۱- چوبی درشت بافت است.

۲- رنگ چوب اوجا از قرمز تا صورتی متغیر است.

۳- اوجا چوبی سخت و سنگین است.

۴- این چوب در تولید ساختمان های چوبی استفاده می شود

۱۱- هنر قرون وسطای پیشین، مشابه با آثار هنری کدام تمدن است و ویژگی آن چیست؟

۱- اشیاء مفرغی لرستان و طلاکاری سکاها- واقع گرایی

۲- سفالینه های سیلک و نقوش حسنلو- طبیعت گرایی

۳- اشیاء مفرغی لرستان و طلاکاری سکاها- عدم طبیعت گرایی

۴- سفالینه های سیلک و نقوش حسنلو- انتزاعی

۱۲- تأثیرگذارترین نقاش در گسترش طبیعت گرایی در نقاشی ایران، کدام است؟

۴- موسی ممیزی

۳- مهدی مصورالملکی

۲- محمودخان صبا

۱- کمال الملک



۱۳- تصویر مقابل با کدام مفهوم قرابت دارد؟

۴- جنب وجوش

۳- شادمانی

۲- برابری

۱- آزادی



۱۴- از طراحی مقابل، کدام یک برداشت می شود؟

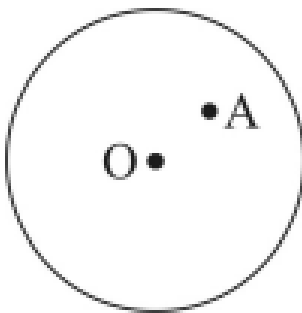
۲- انفعال در زندگی شهری

۱- مورد بی توجهی قرار گرفتن

۴- زمین گیر شدن در میان سالی

۳- نزدیک بودن مرگ به انسان

۱۵- اگر کمترین و بیشترین فاصله ی نقطه ی A از نقاط روی دایره به ترتیب ۲ و ۸ باشد، محیط دایره کدام است؟ (O ، مرکز دایره است.)



۶π (۱)

۱۰π (۲)

۸π (۳)

۱۲π (۴)