

## خودسنجی ۴۶ ش.ی.ج

### زهرا جوکار: مدرس، مشاور و برنامه ریز کنکور هنر

۱- آبرنگ چه نوع رنگی است؟

۴- روحی

۳- جوهری

۲- نیمه روغنی

۱- جسمی



۲- در طرح مقابل، چه هدفی مورد نظر است؟

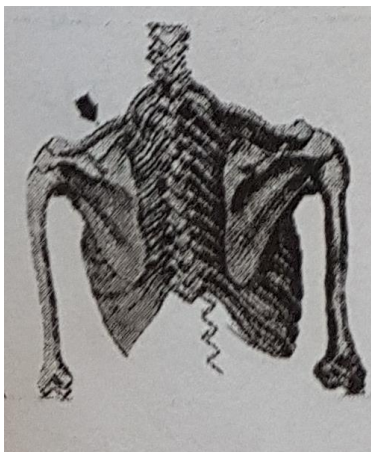
۱- رابطه ی خطوط و سطوح در یک ترکیب بندی

۲- حرکت خط در جهات مختلف

۳- چگونگی پیدایش حجم توسط طرح

۴- تراکم سطوح و خطوط و احجام در ترکیب

۳-



۴- نام استخوان مشخص شده با علامت X در تصویر مقابل چیست؟

۱- کتف

۲- آهیانه

۳- تاسه

۴- ترقوه

۵- اندازه های آرمانی یا معیار تناسبات زیبا بین اجزای بدن، به وسیله ی چه کسی پایه گذاری شد؟

۱- لئوناردو داوینچی

۲- فیدياس پیکر تراش

۳- میرون

۴- پولی کله تو

۶- دگرگونی و تغییرات نژادی انسان ها را با توجه به کدام گزینه می توان تشخیص داد؟

۱- شکل بینی

۲- شکل و حالت چشم ها

۳- قفسه ی سینه

۴- جمجمه (استخوان های سر)

۷- نخستین طرح های نگارگران ایران بر روی سفال و یا سنگ متعلق به کدام عصر است؟

۱- پارینه سنگی

۲- نوسنگی

۳- پلیستوسن

۴- تمدن های آریایی

۸- گرافیک از نظر لغوی به چه معنی است؟

۱- ترسیم و نگارشی

۲- ترسیم و تصور

۳- ترسیم و تصویری

۴- نگارشی و نوشتاری

۹- عنوان بندی معادل کدام گزینه است؟

۱- میزانیپاژ

۲- تیراژ

۳- مارژین

۴- تیتراژ

۱۰- کدام خط بیش از همه ی خطوط اسلامی کاربرد دارد؟

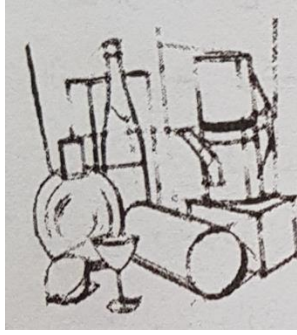
۱- کوفی

۲- نسخ

۳- ثلث

۴- تعلیق

www.52192.com



۱۱- در طراحی مقابل، چه هدفی مورد نظر و بررسی است؟

۲- جنس اشیاء وجود در ترکیب

۱- ظرافت و ضخامت خطوط

۴- ترکیب بندی

۳- نیروی وارد شده بر عناصر موجود در ترکیب

۱۲- در کدام مرحله از تحول زندگی بشر؛ نیروی تفکر انتزاعی وی هم در شیوه ی تولید و هم در

هنر شکل گرا و هندسی رشد می یابد؟

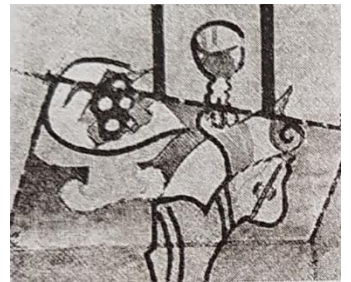
۲- هنر پناهگاهی

۱- فرهنگ شکار گری

۴- دوره ی مهاجرت ها

۳- عصر کشاورزی

۱۳- در طرح مقابل (اثر ژرژ براک) چه عنصری بیشتر مورد تاکید قرار گرفته است؟



۴- خط

۳- سطح

۲- حجم

۱- بافت

۱۴- قدمت نخستین سکونت گاه ها و روستاهای اولیه در ایران حداقل به کدام تاریخ باز می گردد؟

۲- اوایل هزاره ی نهم ق.م

۱- اواخر هزاره ی دهم ق.م

۴- اواخر هزاره ی هفتم ق.م

۳- اوایل هزاره ی هشتم ق.م

۱۵- استفاده از خطوط مرزی و ترکیب زوایای دید، ویژگی کدام هنر است؟

۱- هنر چین

۲- هنر یونان

۳- هنر مصر

۴- هنر اسلامی