

خودسنجی ۱۰۷ ش.ج

زهرا جوکار: مدرس، برنامه ریز و مشاور کنکور هنر

۱- نقاشیهای "گرنه وود" کدامیک را به یاد می آورند؟

۱- هنر قومی آمریکایی ۲- تصاویر کاریکاتورگونهی اکسپرسیونیسم آلمانی

۳- ارزش های طبقه ی کارگر ۴- سیمای زشت زندگی شهری



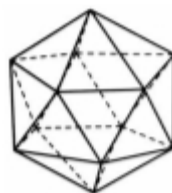
۲- تصویر مقابل نشان دهنده ی.....

۱- پیکر تراشی مدرن اثر کنستانتین برانکوزی است.

۲- هنر نمادین سرخ پوستان است.

۳- پیکره ی تدفینی از سنگ یشم در چین است.

۴- مجسمه سازی تجریدی از فرهنگ یوروبا آفریقا است.



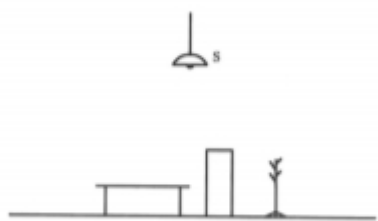
۳- حجم مقابل چند رأس دارد؟

۲۰-۴

۱۸-۳

۱۵-۲

۱۲-۱



۴- با توجه به لامپ S طول سایه کدام جسم کوتاه تر است؟

۴- هر سه برابر

۳- چوب لباسی

۲- کمد

۱- میز

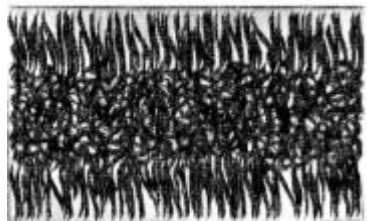
۵- کدام تکنیک می تواند بافتی مشابه تکنیک رنگ روغن رقیق ایجاد کند؟

۱- آکرلیک

۲ - ترکیب آب رنگ و پاستل روغنی

۳- تمپرا

۴ - مداد مومی و الکل سفید



۶- کدام مفهوم از تصویر مقابل بیشتر برداشت می شود؟

۱- دگردیسی

۲- تنوع

۳- وحدت

۴- ساختار

۷- نام کدام فرد در تاریخ انیمیشن سازی ایران برای انیمیشن های عروسکی فریمی شهرت پیدا کرده ؟

۱- نورالدین زرین کلک

۲ - اسفندیار احمدیه

۳- نصرت کریمی

۴- فرشید مثقالی

۸-- سری هارمونیک های پوزیشیون چهارم ترومبون باس در کدام گزینه آمده است؟

۱- دو، دو، سل، دو و ...

۲- سل، سل، سل، ر، سل و

۳- لا بمل، لا بمل، می بمل، لا بمل و ...

۴ - دو، سل، دو، دو و ...

۹-- در اجرای کدام تکنیک سازهای زهی آرشه از سیم جدا می شود؟

۱- اسپیکاتو

۲ - مارکاتو

۳ - لگاتو

۴ - ترمولو

۱۰- کدام یک از مواد زیر جزو مواد غیر شکل پذیر در صنعت سفال و سرامیک محسوب می شود؟

۱- کائولن

۲- تالک

۳ - استون ور

۴ - بنتونیت

۱۱- کدام یک از موارد زیر از آثار به دست آمده از دره ی سند نیست؟

۱- ظروف سفالی و تندیس های سنگی و مسی

۲- سرستون های شیر نشان از جنس سنگ صابون

۳- مهرهای کوچکی از جنس استاتیت

۴- مهرهای استوان های کنده کاری شده با نقوش جانوری



۱۲- کدام گزینه در ارتباط با تصویر مقابل، صحیح است؟

۲- نشانه ی یک شرکت تبلیغاتی

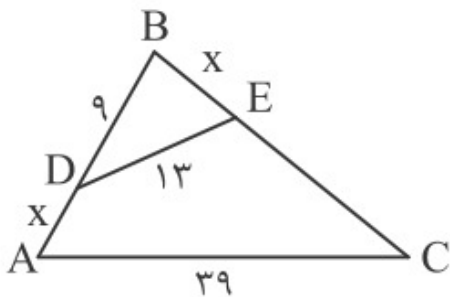
۱- تمرین تایپوگرافی با دوربین عکاسی

۴- سیاه مشق نستعلیق

۳- نشانه ی انجمن آموزش خط تحریری

۱۳-

اگر در شکل زیر، $\hat{BCA} = \hat{BDE}$ باشد، مقدار x کدام است؟



۳ / ۵ (۱)

۴ / ۵ (۲)

۲ / ۲۵ (۳)

۴ / ۲۵ (۴)

۱۴- هرم، یک چندوجهی است ...

۱- که همه ی وجه های آن در یک رأس مشترکند .

۲- شبیه منشور که قاعده ی آن چندضلعی است .

۳- که قاعده های آن چندضلعی هستند .

۴- که همه ی وجه های آن به جز یکی در یک رأس مشترکند.

۱۵- کدام گزینه، درباره ی اینترمتسوها درست نیست؟

۱- شباهت به اینترلودهای همسرایی درام یونان

۲- سرچشمه گرفتن از ماشه راتا و سرگرمی های اجراشده در دربار

۳- پیدایش و اجرا همراه با کمدی در اواخر سده ی پانزدهم

۴- مورد اعتراض بودن همیشگی و محبوبیت کمتر نسبت به درام اصلی

www.iranlib.com