

## خودسنجی ۱۲.ش.ج

### زهرا جوکار: مدرس، برنامه ریز و مشاور کنکور هنر

۱- کدام یک از ویژگی های معماری "لوکوربوزیه" محسوب می شود؟

۱- استفاده ی خالص و بکر از مصالح طبیعی بدون اعمال شکل های مصنوعی به آن ها

۲- تأکید بر کشیدگی های افقی

۳- اعتقاد به نوعی معماری زنده و ارگانیک

۴- صرفه جویی و استفاده ی بهینه از فضا با قرار دادن ساختمان روی ستون

۲- در آثار به جامانده از کدام قوم سرسختی طبیعت در سیمای خدایانی که طالب قربانیهای خونین بودند انعکاس یافت؟

۴- نازکا

۳- موچه ها

۲- مایا

۱- آزتک

۳- گام تمام پرده از ابداعات کدام آهنگساز است؟

۴- برنشتاین

۳- راول

۲- شوئنبرگ

۱- دبوسی

۴- سمفونی لنینگراد اثر کدام آهنگساز است؟

۴- شوستاکوویچ

۳- وبرن

۲- استراوینسکی

۱- برگ

۵- کدامیک از تاترهای رنسانس اروپا از اولین نمونه های تاتر قاب عکسی است؟

۴- دوبورگون

۳- سرلیو

۲- الیمپیکو

۱- وفارنیز

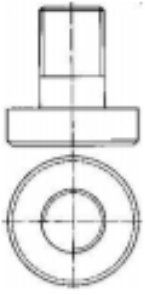
۶- دو استوانه دارای حجم های مساوی هستند و شعاع قاعده ی یکی ۵ برابر دیگری است نسبت ارتفاع های آن چقدر است؟

۴- ۱۰

۳- ۱۲۵

۲-  $\frac{1}{5}$

۱-  $\frac{1}{25}$



۷- پرسپکتیو مناسب برای قطعه ای که دو نمای آن بصورت مقابل باشد کدام است؟

۴- نما ابلیک

۳- پالن ابلیک

۲- دیمتریک

۱- ایزومتریک



۸- کدام ویژگی ها در نشانه مقابل دارای اهمیت بیشتری است؟

۲ - ایجاد نقطه اتصال، بعد نمایی

۱- تجانس حروف، پراکندگی

۴- فضای منفی، تضاد حروف

۳- تضاد جهت، ایجاد تمرکز



۹- چه فضایی در تصویر مقابل بیشتر نمود دارد؟

۲- آرام بخش و متعادل

۱- افسرده و ساکن

۴- رازآمیز و شبیح آلود

۳- پرتحرک و متضاد

۱۰- اصطلاح اندام کردن مربوط به کدام هنر است؟

۴- سفالگری

۳- چاپ قلمکار

۲- خراطی

۱- منبت کاری



۱۱- تصویر روبه رو برای تصویر کشیدن کدام مفهوم، مناسب تر است؟

۴- عزلت نشینی

۳- خودکم بینی

۲- خودمحوری

۱- تفاخر



۱۲- کدام مورد در ارتباط با عکس مقابل اثر ندارد، درست است؟

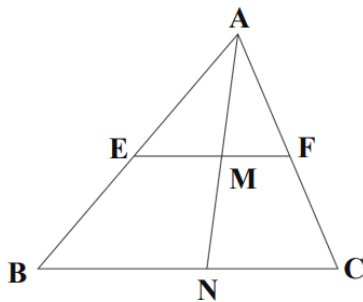
۲- به بازی گرفتن مفهوم وحدت شخصیت

۱- ثبت جنبه هایی از واقعیت اجتماعی

۴- جست و جودر پی هویت پاره پاره ی انسان

۳- تأملی در مفهوم مرگ

- در شکل زیر،  $EF \parallel BC$  و  $\frac{AM}{MN} = \frac{2}{3}$  است. نسبت  $\frac{S_{\Delta AEF}}{S_{\Delta ABC}}$  چقدر است؟



(۱)  $\frac{16}{25}$

(۲)  $\frac{4}{25}$

(۳)  $\frac{1}{4}$

(۴)  $\frac{4}{9}$

-۱۳

۱۴- در مثلث قائم الزاویه  $ABC$ ،  $(\hat{A} = 90^\circ)$  ارتفاع  $H = 6$  واحد و اندازه ی  $CH = 12$  واحد است .  
مساحت مثلث  $ABC$  چند برابر مساحت مثلث  $ABH$  است؟

۶-۴

۵-۳

۴-۲

۳-۱

۱۵- کدام شخصیت اساطیری، به عنوان خدای باروری است و زمینه ساز یکی از انواع تئاتر بوده است؟

۴- آتنا

۳- دیونوسوس

۲- دمتریوس

۱- هرا