

## خودسنجی ۱۲ش.ی.ج

### زهرا جوکار: مدرس، مشاور و برنامه ریز کنکور هنر

۱- کدام یک معرف هنر سلوکیان در ایران نیست؟

۲- معبد لائودیسه نهاوند

۱- آتشکده نورآباد

۴- پرستشگاه شمی

۳- کاخ تپه نوشی جان

۲- ساختمان «کاخ شاور» از نمونه های معماری کدام دوره در ایران است؟

۴- سلوکی

۳- مادی

۲- عیلامی

۱- هخامنشی

۳- تنها نشانه های بارز تاثیر گذاری هنر هخامنشی بر دیگر سرزمین ها را در کدام منطقه می توان دنبال کرد؟

۴- یونان

۳- مصر

۲- هند

۱- آشور

۴- در شیوه معماری پارسی برای اینکه تیرچه های موجود در دو دهانه کنار هم سنگینی بار خود را بر روی یک تیر باربر نگذارند از کدام روش تیرریزی استفاده می کردند؟

۲- تیرریزی افقی

۱- تیرریزی عمود بر هم

۴- تیرریزی طولی

۳- تیرریزی محوری

۵- نخستین پویانمایی، اولین چشم مصنوعی و کهن ترین عمل جراحی مغز در تاریخ از ابداعات کدام تمدن پیشاتاریخی در فلات ایران بوده است؟

۴- تپه سیلک

۳- شهر سوخته

۲- شهر شوش

۱- تپه چراغعلی (مارلیک)



۶- در تصویر روبه رو، کدام مورد بیشتر از موارد دیگر تأکید شده است؟

۴- تمرکز

۳- تضاد مفهومی

۲- تعادل بصری

۱- تناسب فرم



۷- کدام مفهوم از تصویر مقابل بیشتر برداشت می شود؟

۴- رهایی

۳- اسارت

۲- از خود بیگانگی

۱- قدرت



۸- تصویر رو به رو چه قسمتی از بدن را نشان می دهد؟

۴- ران و سر زانو

۳- کتف

۲- عضله شکم

۱- سینه

۹- کدام یک از خاک های زیر را نمی توان به مقدار زیاد در ساخت مواد سفالی به عنوان بدنه اصلی استفاده کرد؟

۴- گل آخر

۳- بال کلی

۲- بنتونیت

۱- کائولن



۱۰- شکل مقابل از نظر تقارن کدام وضع را دارد؟

۲- فاقد تقارن

۱- مرکز تقارن

۱۱- کدام یک از گزینه های زیر شامل آثار به دست آمده از تمدن عیلام است؟

۱- سفالینه های موسوم به کفتری با تصاویر ردیفی پرندگان

۲- جام ها، پیاله ها و تندیس های کوچک انسانی و جانوران

۳- دهنه ی اسب و بزهای بال دار ساخته شده از طلا و نقره

۴- مفرغینه های حیوانات به صورت موجودات افسانه ای

۱۲- دوزاویه ی مجانب کدام اند؟

۱- مکمل و مجاور باشند.

۲- متمم و مجاور باشند.

۳- مکمل یا مجاور باشند.

۴- متمم یا مجاور باشند.

۱۳- در شرایط متعارف، محیط مثلث کار در آشپزخانه چه قدر باید باشد؟

۱- حداکثر ۶/۶ متر

۲- حداقل ۶/۶ متر

۳- حداکثر ۲/۵ متر

۴- ۱۰-۴ متر

۱۴- منشأ شکل گیری کدامیک از شخصیت های عروسکی، نمایش های کمدیادلارته است؟

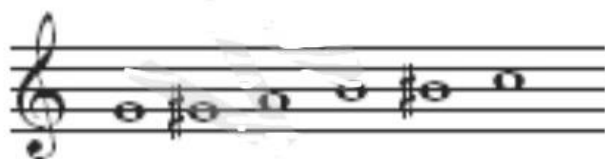
۱- کوبولد

۲- سزوپکایا

۳- پانچ

۴- دوتوک

۱۵- نمونه ی مقابل، به ترتیب دارای چند نیم پرده ی دیاتونیک و کروماتیک است؟



۱- دو - دو

۲- دو - یک

۳- یک - دو

۴- سه - یک