

خودسنجی ۵۸ ش.ج

زهرا جوکار: مدرس، برنامه ریز و مشاور کنکور هنر

۱- پشم گوسفندانی که در زمینهای پرورش داده می شوند؛ حالت اسفنجی دارد.

۱- گچی ۲- آهکی ۳- شنی ۴- رسی

۲- از کدام نوع شیشه ها برای ایمنی بیشتر در پنجره های بالکن و دیوارهای حائل استفاده می شود؟

۱- توری دار ۲- پرسی ۳- مشجر ۴- پر سیلیس

۳- به نظر کدام محقق و اندیشمند؛ سفالینه های منقوش را باید نخستین کتابهای جهان به شمار آورد؟

۱- آرتور پوپ ۲- دمورگان ۳- جرج کامرون ۴- گروته فند

۴- در صخره نگاره های منطقه ی کوهدشت لرستان؛ نقش انسانها و حیوانات با چه رنگی بر دیواره ی غارها کشیده شده است؟

۱- سیاه ۲- زرد ۳- قرمز اخرایی ۴- هر سه مورد

۵- فیلم سینمایی "شازده احتجاب" بر اساس داستانی از کدام نویسنده و توسط چه کسی ساخته شده است؟

۱- صادق هدایت - مسعود کیمیایی ۲- سیمین دانشور - داریوش مهرجویی

۳- هوشنگ گلشیری - بهمن فرمان آرا ۴- احمد محمود - ناصر تقوایی

۶- در تاریخ سینما چه کسی برای اولین بار "کارگردان" را مولف اصلی فیلم معرفی کرد ؟

۱- ژان لوک گدار ۲- ایزنشتاین ۳- گریفیت ۴- فرانسوا تروفو

۷- در تابلوی "شکارچیان در برف" اثر پیترو بروگل کدام عامل نگاه را در کل اثر به حرکت در می آورد ؟

۱- ورود شکارچیان به صحنه و خط اریب تپه

۲- زنانی که آتش روشن کرده اند .

۳- افرادی که در حال سر خوردن روی دریاچه یخ زده اند .

۴- وجود پرندگان در حال پرواز و درختان در پیش زمینه

۸- سمفونی هزار اثر کدام آهنگساز است ؟

۱- مالر ۲- راول ۳- سن سان ۴- شوپرت

۹- هسته ی اولیه ی نقاشان مکتب زند و قاجار که در عهد کریم خان در شیراز فعالیت داشتند ، چه کسانی بودند ؟

۱- رضا عباسی - محمد زمان - شیخ محمد ۲- مهر علی - رجبعلی - کمال الملک

۳- موارد ۱ و ۲ ۴- آقا باقر - آقا صادق - علی اشرف

۱۰- کهن ترین فرشی که در منابع تاریخی و ادبی ایران از آن نام برده شده ؛ کدام است ؟

۱- فرش بهار خسرو ۲- فرش پازیریک ۳- قالی شیخ صفی ۴- قالی چلسی



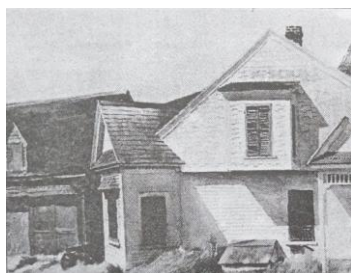
۱۱- تصویر مقابل، چه حسی را القاء می کند؟

۴-انزجار

۳-ناامنی

۲-اضطراب

۱-تنهایی



۱۲- تصویر مقابل از آثار کدام هنرمند است و ویژگی بارز آن چیست؟

۲- ادوارد هاپر - تباین های شدید نور و سایه

۱- دیوید هاکنی - تناقض

۴- لوسین فروید - شکل های صریح و متقاطع

۳- دیگو ریورا - کیفیت نمادین

۱۳- برای خرید کالایی، دو بار تخفیف گرفته ایم، بار اول ۱۰٪ قیمت اولیه و بار دوم ۲۰ درصد قیمت ثانویه (تخفیف خورده)، در مجموع چند درصد قیمت اولیه تخفیف گرفته ایم؟

۴-۲۹٪

۳-۲۸٪

۲-۳۲٪

۱-۳۰٪

۱۴- اندازه ی زاویه ای ۲۴ درجه است. اندازه ی آن بر حسب گراد کدام است؟

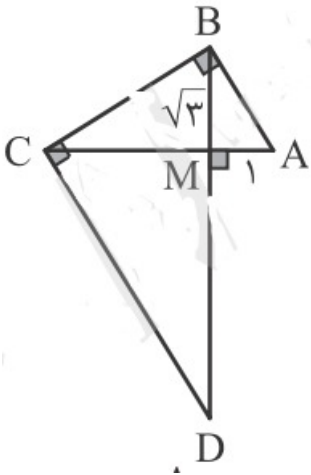
۴-۲۷/۶۶

۳-۲۷/۳۳

۲-۲۶/۶۶

۱-۲۶/۳۳

۱۵- در شکل مقابل اندازه ی MD کدام است؟



$$2\sqrt{3} \quad (1)$$

$$6 \quad (2)$$

$$3\sqrt{3} \quad (3)$$

$$\frac{9\sqrt{3}}{2} \quad (4)$$

سوال
 جواب
 ۹۱۷۰۵۲۱۹۲