

خودسنجی ۷۴ ش.ج

زهرا جوکار: مدرس، برنامه ریز و مشاور کنکور هنر

۱- پرسپکتیو سه نقطه ای چه زمانی مطرح شد؟

۱- پس از پیدایش ساختمان های بلند و مواجه شدن با خطای دید در ارتفاع زیاد

۲- در دوران رنسانس و برای نمایش تصاویر سه بعدی بر روی سطح دو بعدی

۳- با ظهور جنبش فوتوریسم و نمایش حرکت اغراق آمیز

۴- با اختراع دوربین عکاسی و ارائه واقعیت زندگی شهری

۲- کدام کاخ دوره ی ساسانی، به دلیل وجود گنبد های بلند و رفیع، از نظر معماری بسیار قابل توجه است؟

۱- کاخ فیروزآباد ۲- کاخ سروستان ۳- کاخ بیشاپور ۴- هر سه مورد

۳- پویا نمایی در ایران با کدام فیلم آغاز گردید؟

۱- ملانصرالدین - اسفندیار احمدیه ۲- ملک جمشید - نصرت الله کریمی

۳- اردک جسور - پرویز اصانلو ۴- قمر مصنوعی - پطرس پالیان

۴- فیدیکو ساز کدام تمدن می باشد و جزو کدام دسته از ساز هاست؟

۱- یونان - آیروفون ۲- روم - آیروفون

۳- یونان - کوردوفون ۴- روم - کوردوفون

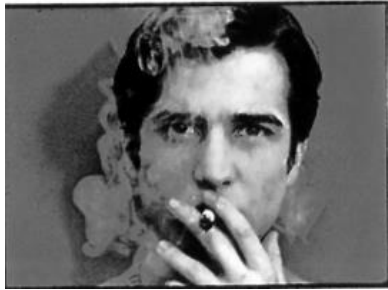
۵- آکورد "می، سل دیز، سی، ر، فا" بر روی کدام درجه از گام های زیر بدست می آید؟

AM - V (۴)

Am harmonic - V (۳)

C#m - III (۲)

CM - IV (۱)



۶- کدام مورد در مورد تصویر مقابل صحیح تر است؟

۱- حرکت دود سیگار در پیش زمینه و سایه شخصیت روی دیوار نشانه های عمق در

تصویر است .

۲- ایجاد "تعادل عمودی" از طریق دادن وزن مساوی به شخصیت و دودهای منتشر در

فضا

۳- ایجاد عمق نمایی از طریق نور پردازی پخش شده پس زمینه و عدم فوکوس واضح

۴- ایجاد تعادل تصویری از طریق تضاد نور و سایه و نورپردازی متقاطع روی شخصیت

۷- اگر گرداننده ی تعزیه قبل از شروع ، خلاصه ای از داستان و صفاتی از اشخاص

داستان را بگوید و برای حاضران در مجلس طلب خیر کند ، اصطلاحاً چه نامیده می شود .

۱- پیشخوانی ۲- چاووشی ۳- حدیث کردن ۴- تحریر کردن



۸- سر لوحه ی نشریه ی رو به رو مربوط به کدام گزینه می باشد ؟

۱- انجمن خوشنویسان ۲- هنر های تصویری - سینمایی

۳- کودکان و نوجوانان ۴- ادبیات داستانی

۹- از کدام ترکیب می توان در پالایش خمیر شیشه استفاده کرد ؟

۴-هر سه مورد

۳-نیترا ت سدیم

۲-ژیپس

۱-سولفات سدیم

۱۰-مقاومت الکتریکی چوب در کدام جهت بیشتر است؟

۴-در راستای درخت

۳-جهت مماسی

۲-جهت شعاعی

۱-جهت محوری

۱۱-وجوه مشترک نقوش روی سفال در عهد نوسنگی در کدام گزینه، بیان شده است؟

۱-نمایش وزن و حرکت طرح، طبیعت گرایی، کاربرد آیینی

۲-اغراق، سه بعدنمایی، ماهیت کاربردی

۳-واقع گرایی، تداخل تصاویر، ماهیت تزئینی

۴-اغراق، تجرید، ماهیت تزئینی



۱۲-طراحی صحنه ی تصویر روبه رو برای کدام برنامه، مناسب است؟

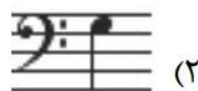
۴-فرهنگی

۳-ورزشی

۲-کودک

۱-مذهبی

۱۳-کدام گزینه نمایانگر نت «دوی میانی» است؟



۱۴-کوچکترین عددی که باید در ۴۲۵ ضرب شود تا حاصل یک مربع کامل باشد، کدام است؟

۵-۴

۴۲۵-۳

۸۵-۲

۱۷-۱

۱۵-چگونه می توانید در انتقال نظری قطعه ی موسیقی که با کلید «سل» نوشته شده است را یک نت بالاتر اجرا کنید؟

۱- با کلید «دو» خط دوم

۲- با کلید «دو» خط چهارم

۳- با کلید «دو» خط سوم

۴- با کلید «فا» خط چهارم

