

## خودسنجی ۷۵ ش.ج

### زهرا جوکار :مدرس، برنامه ریز و مشاور کنکور هنر

۱- در مقایسه تندیس های یونانی و مصری ، کدام بیان صحیح است ؟

۱- کمال و زیبایی مادی و انسانی در هنر یونان دیده می شود .

۲- کاربردی مشترک داشتند .

۳- مجسمه های اولیه ی یونانی از لحاظ ایستادن متأثر از هنر مصری بود .

۴- ماده مورد استفاده در ساخت آن ها مشترک بود .

۲- در " معبد زئوس " از تندیس به کدام منظور استفاده شده است ؟

۱- ستون های ایوان

۲- عنصر اصلی بنا

۳- عنصر تزئینی

۴- ارتباط دهنده ی ایوان و مدخل بنا

۳- هنر قومی .....

۱- نوعی از هنر سنتی است

۲- شاخه و یا خود هنر حرفه ای و رسمی است .

۳- شامل اشیایی می شود که به دست افراد متخصص و آموزش دیده ی جامعه ساخته شده اند .

۴- هر سه مورد

۴- در یک اثر نقاشی ، کاهش تعداد رنگ های مورد استفاده :

۱- موجب پیدایش هماهنگی ساده در آن اثر می شود .

۲- از رسیدن به هماهنگی در آن اثر پیشگیری می کند .

۳- ایجاد فضای بی اعتمادی و تردید در نقاشی می کند .

۴- در نتیجه ی پیدایش اثر تأثیری نخواهد داشت .

۵- رنگ ها از نظر ماهیت به چند دسته ی کلی تقسیم می شوند و نام آنها چیست ؟

۱- دو دسته - کرماتیک ، آکروماتیک      ۲- سه دسته - اشباع ، غیر اشباع

۳- دودسته - اشباع ، غیر اشباع      ۴- سه دسته - گرم ، میانی

۶- یک مربع سفید در زمینه ی سیاه ، بزرگتر دیده می شود ولی یک مربع سیاه در زمینه سفید ، کوچکتر به نظر می آید . این پدیده مربوط به کدامیک از انواع تأثیرات متقابل رنگ ها می باشد ؟

۱- تغییر بعد رنگی      ۲- تغییر درجه ی ارزش های رنگی

۳- تغییر درجه ی تاریکی و روشنی رنگ ها      ۴- تغییر وسعت مجازی رنگی

۷- ماده ی ثبوت در عکاسی کدامست ؟

۱- ژلاتین      ۲- هیدورکیتون      ۳- هالوژنور نقره      ۴- هیپوسولفیت دو سود

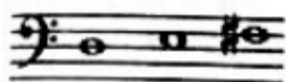
۸- کدامیک برای ساخت بشکه های سبک مناسب است ؟

۱- روکش      ۲- تخته چند لایه      ۳- نئوپان      ۴- فیبر

۹- کدامیک از شخصیت های زیر نقش کاتالیزور را در یک اثر دراماتیک اجرا می کند ؟

۱- شخصیت بازی محوری      ۲- شخصیت اصلی

۳- شخصیت فرعی      ۴- شخصیت اول قهرمان



۱۰- نمونه نت های مقابل در کدام گام وجود دارد ؟

۱- می ماژور      ۲- لا ماژور      ۳- فا دیز ماژور      ۴- دو دیز ماژور



۱۱- تصویر مقابل، متعلق به کدام میراث تاریخی است؟

- ۱- بشقاب ساسانی      ۲- سکه ی ساسانی      ۳- سکه ی هخامنشی      ۴- مهر اشکانی



۱۲- تصویر مقابل، متضمن چه مفهومی است؟

- ۱- پردازش گفتار دیگران و امانت داری      ۲- دهن بینی و توجه زیاده از حد به شنیده ها  
۳- تحجر و عدم پذیرش سایر افکار و عقاید      ۴- فرمانبرداری و سکوت در برابر دیگران

۱۳- در نشانه نوشته ی زیر، کدام مورد از اهمیت بیشتری برخوردار است؟

# Families

- ۱- ترکیب فضای مثبت و منفی      ۲- ایستایی و خوانایی  
۳- رابطه ی شکل با مفهوم      ۴- قرار گرفتن در یک قالب هندسی

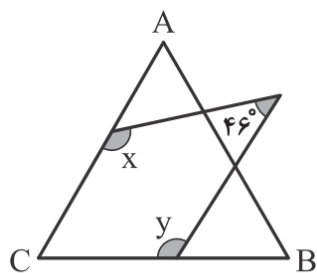
۱۴- برای ساخت مثلث های سیاه در «خاتم سازی»، از کدام چوب استفاده می شود؟

۱-بقم

۲- عناب

۳- آبنوس

۴- شمشاد



۱۵- مثلث ABC متساوی الاضلاع است. مجموع زاویه های  $x$  و  $y$  چقدر است؟

۱۹۴-۷

۱۳۴-۳

۱۷۴-۲

۲۵۴-۱

www.52192.com