

خودسنجی ۱۰ ش. ج

زهرا جوکار: مدرس، مشاور و برنامه ریز کنکور هنر

۱- نخستین طرحهای نگارگران ایران بر روی سفال و یا سنگ متعلق به کدام عصر است ؟

۱- پارینه سنگی

۲- نوسنگی

۳- پلیستوسن

۴- تمدن های آریایی

۲- در ساخت ایوان رفیع ساسانی "معروف به ایوان خسرو" از ترکیب کدام مصالح استفاده شده است ؟

۱- سنگ لاشه با روش جناقی

۲- آجر قرمز و ملات ساروج

۳- خشت با اندود گچی

۴- سنگ لاشه و ملات گچ

۳- کدام یک از مکاتب نگارگری زیر را نمی توان به عنوان مکتبی ایرانی به شمار آورد ؟

۱- مکتب بغداد

۲- مکتب تبریز

۳- مکتب هرات

۴- مکتب شیراز

۴- هنر فلز کاری در عهد اشکانی بیشتر در کدام زمینه رشد کرد ؟

۱- جواهر سازی

۲- ظروف منقوش

۳- ساخت مجسمه

۴- مسکوکات و جنگ افزارها

۵- خطای پارالکس مربوط به کدام یک از دوربین های زیر است ؟

۱- ۱۳۵

۲- ۱۲۰

۳- ۱۱۰

۴- Large Format

۶- حفظ راکورد صحیح صحنه و تداوم در تمامی حالات از هر جهت به عهده کیست؟

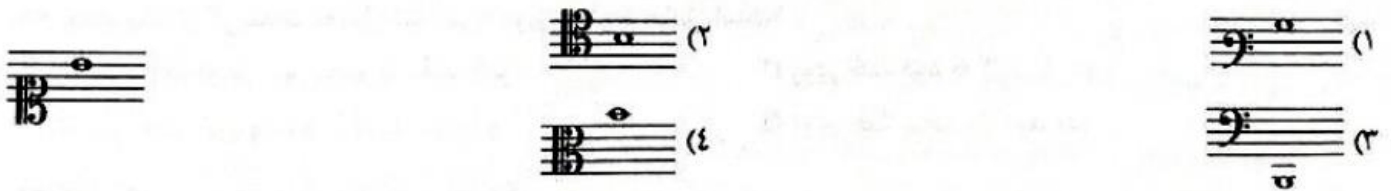
۱- دستیار اول کارگردان ۲- دستیار دوم کارگردان

۳- منشی صحنه ۴- بازیگر

۷- اگر نت "لا" دارای بسامد ۴۴۰ هرتز باشد، بسامد نتی که دو اکتاو زیر تر از آن است چقدر خواهد بود؟

۱- ۲۲۰ هرتز ۲- ۸۸۰ هرتز ۳- ۱۱۰۰ هرتز ۴- ۱۷۶۰ هرتز

۸- نت داده شده معادل کدام یک از گزینه‌ها می‌باشد؟



۹- برای ساخت آجرهای اسفنجی چه ماده‌ای به گل آجر افزوده می‌شود؟

۱- اکسید آهن ۲- ماسه زیاد ۳- کربن ۴- آلومینا

۱۰- ماده اصلی ساخت سیمان کدام است؟

۱- آهک ۲- اکسید آهن ۳- سولفات کلسیم ۴- کربنات کلسیم

۱۱- کدامیک از افراد زیر در دوران مشروطه به جهت نوشتن مقاله‌های سیاسی و اجتماعی مشهور شد؟

۱- عبدالرحیم طالبوف ۲- میرزا آقاقرمانی

۱۲- استفاده از شیوه موسیقی «میکی ماوسینگ Mickey Moussing» در کدام انیمیشن کارکرد دارد؟

- ۱- تام و جری ۲- سفید برفی و هفت کوتوله ۳- بامبی ۴- ماداگاسکار

۱۳- ابعاد مکعب مستطیلی ۴ و ۵ و ۱۰ سانتی متر و وزن آن ۱۵ نیوتن است. اگر این مکعب از بزرگترین وجه روی یک سطح افقی قرار گیرد، فشار وارد بر سطح چند پاسکال است؟

- ۱- ۷۵۰۰ ۲- ۳۰ ۳- ۳۰۰۰ ۴- ۷۵

۱۴- کدام گزینه در مورد رسم سه تصویر در فرجه اول صحیح است؟

- ۱- نمای جانبی در سمت چپ نمای روبه رو رسم می گردد .
 ۲- صفحه تصویر بین جسم و ناظر قرار دارد .
 ۳- جسم بین ناظر و صفحه تصویر قرار دارد .
 ۴- در این سیستم معمولاً نمای قائم، افقی و نیمرخ راست کشیده می شود.



۱۵- پوستر مقابل با کدام فعالیت ارتباط بیشتری دارد؟

- ۱- هنرهای نمایشی ۲- هنرهای موسیقی
 ۳- هنرهای تجسمی ۴- هنرهای رزمی