

خودسنجی ۶.ش.ج

زهرا جوکار: مدرس، مشاور و برنامه ریز کنکور هنر

۱- کدام یک از گزینه های زیر موجب تشخیص تفاوت صدای ویلن از هورن حتی در اصوات هم بسامد خواهد شد؟

- ۱- دیرند ۲- نواک ۳- رنگ صوتی ۴- دینامیک

۲- درجه ی هفتم کدام یک از گامهای زیر "دوبل دیز" می گیرد؟

- ۱- فامینور هارمونیک ۲- ر دیز مینور ملودیک
۳- دو دیز مینور ملودیک ۴- فا دیز مینور هارمونیک

۳- در کدام مرحله از تحول زندگی بشر، نیروی تفکر انتزاعی وی هم در شیوه ی تولید و هم در هنر شکل گرا و هندسی رشد می یابد؟

- ۱- فرهنگ شکارگری ۲- هنر پناهگاهی
۳- عصر کشاورزی ۴- دوره ی مهاجرت ها

۴- نخستین نمونه های معماری مسیحی از تغییر کاربری کدام شکل بنا به وجود آمدند؟

- ۱- کلوئوم ۲- آمفورا ۳- باسیلیکا ۴- پارتنون

۵- وجه اشتراک تمام هنرهای بین النهرین در چیست؟

- ۱- حالت آیینی و رمز گونه ۲- درشت نمایی در چشمها
۳- وحدت فرمهای طبیعی و غیر طبیعی ۴- روایت گری و واقع گرایی

۶- در دنباله اعداد، $\frac{3}{4}$ ، ۲، ۳ جمله هفتم کدام است؟

$$\frac{32}{243}-4$$

$$\frac{32}{729}-3$$

$$\frac{64}{81}-2$$

$$\frac{64}{243}-1$$

۷- کدام گزینه نزدیکترین حالت به آبی اصلی در چرخه ی رنگ هاست ؟

۱- آبی الترامارین

۲- آبی کبالت یا الترامارین + سفید

۳- آبی پروس

۴- آبی کبالت + الترامارین

۸- کدام یک از ویژگی های سینمایی "موج نو" است ؟

۱- شکار بی خبر زندگی

۲- تحقق آرمان "گام های آهسته و خسته"

۳- گرایش به انتقادهای تلخ اجتماعی

۴- توجه به نظریه ارجاع به خویش

۹- نام کدام قهرمان افسانه ای و ملی ایران، در سوگنامه "یادگار زیران" آمده است ؟

۱- رستم

۲- اسفندیار

۳- زال

۴- شغاد

۱۰- از کدام ملات برای بند کشی و آجر چینی آجر های نما استفاده می شود ؟

۱- سیمان سفید

۲- سیمان نوع ۴

۳- ماسه بادی و سیمان

۴- ماسه سی مان ۱:۶

۱۱- در معماری کدام گونه ساختمانی نوعی هندسه مشبک به کار رفته است؟

۱- کبوترخانه

۲- آب انبار

۳- قنات

۴- پاچال

۱۲- هنر باروک بر کدام زمینه شکل گرفت؟

۱- با رواج افکار غیردینی و غیر عقلی به هنر احساسی روی آورد .

۲- علیه اشرافی گری، عقل مداری و یونانی مآبی برخاست .

۳- شیوه واقعگرایی با انتقاد از وضعیت اجتماعی و سیاسی در حیطة هنر تجلی یافت.

۴- به دنبال تجسم بخشیدن به مفهوم کلی و مذهبی دور از واقع نگری بود.

۱۳- در داخل مثلث متساوی الاضلاع به ضلع $\sqrt{3}$ ، بزرگترین دایره ممکن رسم شده است. کمترین فاصله نقاط این دایره تا رأس مثلث کدام است؟

$$\frac{3}{4}-۴$$

$$\frac{\sqrt{3}}{4}-۳$$

$$\frac{2}{3}-۲$$

$$\frac{1}{2}-۱$$

۱۴- کدام عبارت صحیح است؟

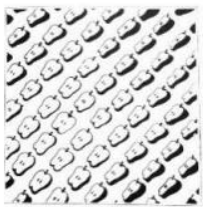
۱- در نقشه تاسیسات مکانیکی مسیر تهویه را با خط چین نشان می دهند .

۲- نمای افقی ساختمان را پلان می نامند.

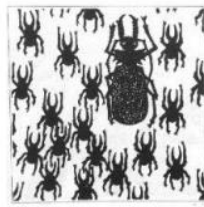
۳- مقیاس نقشه بستگی به اندازه کاغذ نقشه کشی دارد.

۴- در صوتی که به سمت شمال به ایستیم، نمای شمالی ساختمان را خواهیم دید.

۱۵- در کدام تصویر «تباین ظاهر» دیده می شود؟



(۴)



(۳)



(۲)



(۱)