

## خودسنجی ۷.ش.ج

### زهرا جوکار: مدرس، مشاور و برنامه ریز کنکور هنر

۱- کدام یک کهن ترین مرکز کشف کوره های ذوب فلز مس در ایران است؟

- ۱- تپه قبرستان      ۲- تپه مارلیک      ۳- گودین تپه      ۴- تپه ملیان

۲- ظهور نوعی منظره سازی نا همگن با تلفیق نقاشی ایران از خصوصیات نقاشی کدام دوره به شمار می رود؟

- ۱- سلجوقی      ۲- مغولی      ۳- عباسی      ۴- تیموری

۳- کدام دوره را می توان مهم ترین دوره هنر اسلامی و ادبیات فارسی دانست؟

- ۱- عباسی      ۲- سلجوقی      ۳- ایلخانی      ۴- غزنوی

۴- در طراحی سنتی ایران گاهی اوقات از ترکیب چهار لچک؛ کدام فرم به وجود می آید؟

- ۱- شمشه      ۲- سرترنج      ۳- غنچه      ۴- ختا

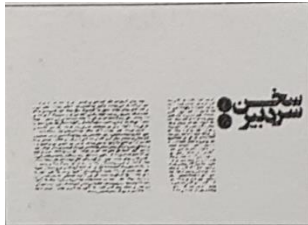
۵- کدام شکل معماری رومی گویای علاقه مندی رومیان به ساخت فضاهای وسیع سر پوشیده ای است که می تواند مرکز مراوده و اجتماع مردم باشد؟

- ۱- سلا      ۲- باسیلیکا      ۳- مگارون      ۴- دموس



۶- تصویر مقابل چه مفهومی را بیشتر نشان می دهد؟

- ۱- غرابت در اندازه      ۲- غرابت در شکل  
۳- هماهنگی      ۴- غرابت در موقعیت و جهت



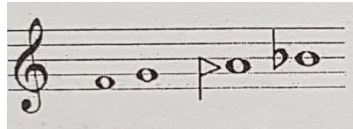
۷- عامل اصلی خلاقیت در صفحه آرایي مقابل چیست؟

۱- تراکم نوشته ها

۲- عنوان بندی صفحه

۳- کنتراست اندازه

۴- ایجاد وزن و سکون



۸- نمونه دانگ مقابل نزد صفی الدین چه نامیده می شود؟

۱- راست

۲- اصفهان

۳- نوا

۴- نوروز

۹- کدام یک از آهنگسازان سبک اکسپرسیونیسم نیست؟

۱- شوئنبرگ

۲- آلبان برگ

۳- پل هیندمیت

۴- آنتوان وبرن

۱۰- کدام یک از تکنیکهای انیمیشن مربوط است به تلفیق نقاشی متحرک و فیلم زنده؟

۱- داینامیشن

۲- روتوسکوپي

۳- پیکسیلیشن

۴- کات اوت

۱۱- کدام مجسمه ساز از ویژگی حجم گرایی و زبان کوبیسم برای بیان حرکت و زمان در آثارش استفاده کرد؟

۱- جاکومتی

۲- برانکوزی

۳- بوچیونی

۴- هنری مور

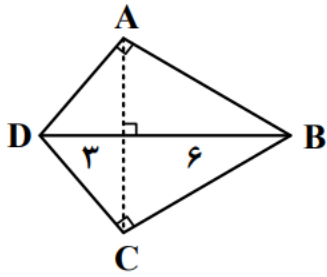
۱۲- «ابوالحسن علی بن نافع» از پیشگامان کدام عرصه در تاریخ است؟

۱- پی ریزی اصول دوازده گانه خوشنویسی

۲- بنیان گذاری مد در جهان

۳- کاغذسازی در جهان اسلام

۴- ابتکار فن تذهیب



۱۳- در شکل مقابل مساحت کایت ABCD چند برابر  $\frac{\sqrt{2}}{2}$  است؟

۵۴-۴

۴۸-۳

۴۲-۲

۳۶-۱

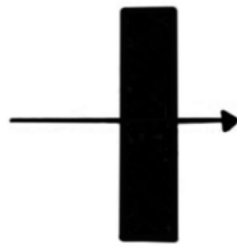
۱۴- نقشه ساخت «سد» جزو کدام دسته است؟

۴- تاسیسات مکانیکی

۳- شهرسازی

۲- کاربری اراضی

۱- سیویل



۱۵- تصویر روبه رو ایجاد کننده کدام حس است؟

۲- سازگاری با محیط

۱- بازتاب اعمال

۴- فائق آمدن بر مخالفت شدید

۳- جلوگیری از رسیدن به هدف