

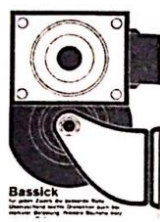
خودسنجی ۱۷ش.ج

زهرا جوکار: مدرس، مشاور و برنامه ریز کنکور هنر



۱- شکل مقابل کدام شیوه را نشان می دهد؟

- ۱- دیوانی ۲- ثلث ۳- مثنی نویسی ۴- طغری نویسی



۲- آگهی مقابل مناسب کدام فعالیت است؟

- ۱- هنری - عکاسی ۲- خدماتی - اطلاع رسانی

- ۳- آموزشی - فنی حرفه‌ای ۴- صنعتی - چرخ سازی

۳- روش "کالوتیپ" در عکاسی از ابتکارات کیست؟

- ۱- آرچر ۲- فوکس ۳- تالبوت ۴- داگر

۴- هنر "پریمی تیو" هنری است؟

۱- ناب و هنر غرب تا حدی ملهم از آن

۲- با مفهومی اصیل که امروزه فراموش شده

۳- کاربردی در امروز اما به دلیل عدم مهارت با کیفیت نازل

۴- دکوراتیو و بدون پیروی از قوانین ثابت

۵- در مقایسه آثار مکشوفه از تپه سیلک و مصنوعات ساخته شده در مارلیک، کدام مشخصه آشکار می شود؟

۱- اهالی مارلیک متمول تر و مرفه تر بوده اند

۲- جنبه های مذهبی در آثار سیلک بیشتر است

۳- سرزندگی و نشاط در ساکنین سیلک بارزتر است .

۴- روحیه ی صلح طلبی در مردمان مارلیک بیشتر است .



۶- نقشهای مقابل مکشوفه از کدام محوطه در ایران است؟

۴- انشان

۳- شوش

۲- لرستان

۱- تپه سیلک

۷- مساحت های یک لوزی، یک مربع و یک مستطیل برابرند، کدام گزینه درست است؟

۲- محیط مستطیل کمتر است .

۱- محیط لوزی کمتر است.

۴- محیط هر سه برابر است.

۳- محیط مربع کمتر است.

۸- تأثیر هنر "کانستراکتیویسم" را در آثار کدام فیلمساز میتوان دید؟

۲- ژان لوک گدار

۱- چزاره زاواتینی

۴- آلن رنه

۳- ژیگاورتف

۹- چه کسی برای اولین بار در ایران تاتر غربی اجرا کرد؟

۲- عبدالحسین نوشین

۱- آخوندزاده

۴- مزین الدوله

۳- رضا کمال شهرزاد

۱۰- گوشه چکاوک در همایون و از مبداء نت "ر" روی کدام نت بنا می شود؟

۴- سی بمل

۳- لا

۲- می کرن

۱- سل

۱۱- نگاره «رسوایی در مسجد» در دیوان حافظ عهد شاه تهماسب اثر کدام هنرمند

است؟

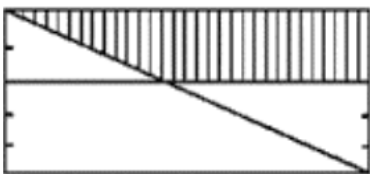
۴- عبدالعزیز

۳- آقا میرک

۲- شیخ زاده

۱- سلطان محمد

۱۲- در شکل زیر، عرض های مستطیل به ۵ قسمت مساوی تقسیم شده است. مساحت



مستطیل اصلی، چند برابر مساحت ذوزنقه سایه خورده است؟

۴- $\frac{3}{625}$

۳- $\frac{3}{5}$

۲- $\frac{3}{25}$

۱- $\frac{3}{125}$

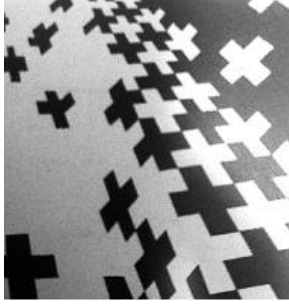
۱۳- محیط مثلث متساوی الاضلاع ABC با محیط دایره O برابر است، در این صورت؟

۱- مساحت دو شکل مساوی است.

۲- مساحت دایره بیش تر از مساحت مثلث است.

۳- مساحت مثلث بیشتر از مساحت دایره است.

۴- مساحت مثلث $\frac{2}{3}$ مساحت دایره است.



۱۴- همه موارد در تصویر مقابل دیده می شود به جز :

۲- ارتباط فرم و فضا

۱- وزن و انسجام

۴- حرکت و پویایی

۳- نقاط مثبت و منفی

۱۵- استفاده از حرکات دوربین آزاد و جلوه های اپتیکال برای نمایش فضای ذهنی در

کدام فیلم به شکل بارزی وجود دارد؟

۴- آخرین مرد

۳- چرخ

۲- سگ آندلسی

۱- مطب دکتر کالیگاری