

خودسنجی ۲۰ش

زهرا جوکار: مدرس، مشاور و برنامه ریز کنکور هنر

۱- کامل ترین اطلاعات ما در رابطه با معماری هخامنشیان از کدام مجموعه استخراج شده است؟

- ۱- کاخ پارسه ۲- پاسارگاد ۳- آپادانای شوش ۴- نقش رستم

۲- از کدام طرح برای آرایش ورودی اصلی شهر "پارسه" استفاده شده است؟

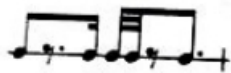
- ۱- لاماسو ۲- ساتیر ۳- گریفین ۴- کنتاروس

۳- در کدام یک از ساختمانهای زیر می توان احیای سنت های معماری هخامنشی را در عهد اشکانی مشاهده کرد؟

- ۱- کاخ الحضر ۲- آتشکده بازه هور ۳- معبد آناهیتای کنگاور ۴- کاخ آشور

۴- کاربرد صورتک های انسانی به منظور تزئین نمای خارجی در کدام بنا دیده می شود؟

- ۱- طاق کسری ۲- تخت سلیمان ۳- شهر هترا ۴- کاخ آشور



۵- کدام نت در میزان رو به رو دو ضرب به شمار می آید؟

- ۱- چنگ نقطه دار ۲- سیاه نقطه دار ۳- سفید نقطه دار ۴- دو لا چنگ نقطه دار

دار

۶- کدام یک از میزان نماهای داده شده نمایانگر میزان لنگ می تواند باشد؟

$\frac{4}{8}$ (۴)

$\frac{6}{8}$ (۳)

$\frac{3}{8}$ (۲)

$\frac{8}{8}$ (۱)

۷- با توجه به میزان دوم با حذف چه نتی میزان اول صحیح خواهد بود؟



۸- رنگ زرد در مجاورت رنگهای روشن، سطح بیشتری را به خود اختصاص می دهد. اما در کنار رنگهای تیره، برای جلوگیری نیاز به فضای کمتری دارد. این پدیده با کدامیک از انواع تضادها قابل توجیه می باشد؟

۱- اشباع ۲- کیفیت ۳- کمیت ۴- تاریکی روشنایی

۹- موسیقی فیلم از نوع رئالیستیک به چه مفهومی است؟

- ۱- به مفهوم موسیقی عادی و روزمره ای است که بر فیلم حاکم است.
- ۲- هنگامیکه از جهت زمان و مکان وقوع داستان؛ واقعی جلوه نماید.
- ۳- هنگامیکه منبع تولید موسیقی در صحنه فیلم وجود داشته باشد.
- ۴- هر سه گزینه صحیح است.

۱۰- فلدسپات ها؛ سیکیکاتهای آلومینیم با کدام فلز هستند؟

۱- باریم ۲- منیزیم ۳- کلسیم ۴- پتاسیم

۱۱- کدام گزینه، از مشخصات نقاشی های رومی نیست؟

۱- تاکید عمده بر طراحی

۲- بزرگ نمایی افراد

۳- اختلاطی از تاثیرات نقاشی یونانی و اتروسک

۴- استفاده از رنگ های تخت؛ درون خطوط شکل ساز

۱۲- با توجه به نقش سفالینه مقابل، آن را متعلق به هنر کدام تمدن می توان دانست؟



۱- ژاپن

۲- هند

۳- چین

۴- پیشاکلمبی

۱۳- نسبت تشابه دو مثلث $\frac{2}{5}$ است. اگر محیط مثلث بزرگ روی نقشه ای به مقیاس $\frac{1}{350}$

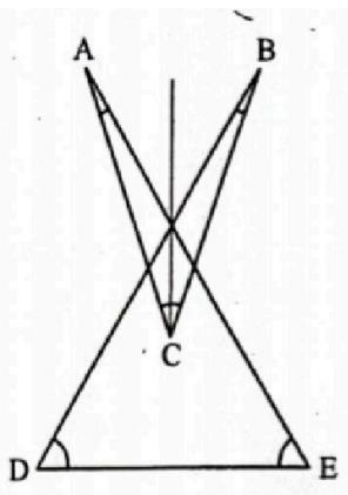
برابر $\frac{2}{5}$ میلی متر باشد، آنگاه محیط مثلث کوچک در حالت واقعی چقدر است؟

۴-۵۰۰

۳-۳۵۰

۲-۲۵۰

۱-۱۵۰



۱۴- مجموع ۵ زاویه مشخص شده در شکل زیر، چند درجه است؟

۲-۱۳۵

۱-۱۸۰

۱۵- در کل یک از روش های چایی، طلق مورد استفاده است؟

۴- برجسته

۳- فلز

۲- سیلک اسکرین

۱- استنسیل

۰۹۱۷۰۵۲۱۹۲
جوکار