

## خودسنجی ۱۴۱ ش.ج

### زهرا جوکار: مدرس، مشاور و برنامه ریز کنکور هنر

۱- طرح آرامگاه داریوش در نقش رستم برگرفته از عناصر ساختمانی کدام مجموعه است ؟

۱- تخت جمشید

۲- دژ اکیاتان

۳- مقبره کوروش

۴- ساختمان زندان سلیمان

۲- در مجموعه نقش برجسته تخت جمشید؛ در چه قسمت‌هایی می توان نفوذ سلائق منطقه آسیای صغیر را بررسی کرد ؟

۱- نحوه ی ترسیم چهره ها

۲- آرایش جامه ها

۳- تجسم موجودات تلفیقی

۴- قرنیزهای لبه ی دیوارها

۳- رکن اصلی باغ سازی ایرانی در دوران باستان کدام است ؟

۱- ایجاد حیاطی مطبق

۲- تقسیم فضا به ۴ قسمت

۳- هماهنگی و همگامی با طرح های مدور

۴- تاکید بر بی قرینگی

۴- در معماری ساختمانی که اختصاص به زنان دارد استفاده از کدام ستون مناسب تر است ؟ ۱- ایونیاپی ۲- دوریسی ۳- کورنتی ۴- موارد ۲ و ۳

۵- جنس شاتر مرکزی دوربین های عکاسی از.....است .

۱- فلز

۲- پارچه

۳- استات سلولز

۴- کاغذ گالوانیزه

۶- نقاشی از طبیعت و توجه به منظره سازی در پس زمینه (فون) از خصوصیات کدام دوره است؟

۱- تیموری      ۲- قاجار      ۳- صفوی      ۴- ایلخانی

۷- در کدام یک از مراحل سه گانه آفرینش هنری، رویا و تخیل دارای نقش اساسی می باشند؟

۱- دریافت      ۲- تحلیل      ۳- آفرینش      ۴- همه موارد

۸- هر اثر هنری دو جنبه ی اصلی و اساسی دارد، که عبارتند از :

۱- معنا - ایده      ۲- تکنیک - ایده      ۳- شکل - محتوا      ۴- طرح - شکل

۹- بدلیل کدام خاصیت خاک "بنتونیت" این خاک در سیمان سازی استفاده می شود؟

۱- اضافه شدن حجم خاک در اثر آب خوردن

۲- تغییر شکل پذیری سریع خاک

۳- چسبندگی خاک پس از مرطوب شدن

۴- زودگیری خاک پس از استفاده

۱۰- هر قدر میزان ..... در زمین بیشتر باشد، امکان فرو رفتن ساختمان در خاک بیشتر است.

۱- ماسه و گچ      ۲- سنگهای ناهمگون      ۳- خاک رس      ۴- آهک زنده

۱۱- معماری کلیسای قرون وسطای پیشین متاثر از کدام عوامل بوده است؟

۱- معماری بیزانس و عناصری از معماری اسلامی

۲- سنت های بومی و نقوش هنر اقوام بدوی

۳- ساختار مساجد ایرانی و نگاه طبیعت گرایانه

۴- معماری پارتی و معابد دوران کلاسیک یونان

۱۲- «نام جون پایک» برای نشان دادن کدام موضوع، آثار هنری خود را عرضه می کند

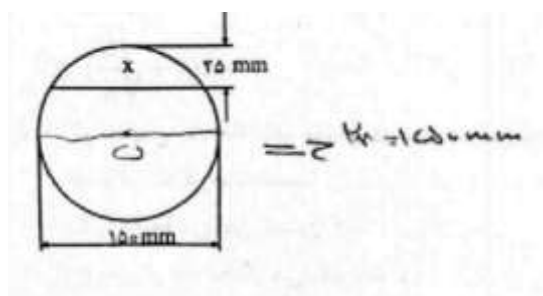
؟

۱- بازگشت انسان به موضوعات ورزش های کلاسیک

۲- تسلط وسایل ارتباط جمعی بر زندگی انسان

۳- تاکید مجدد بر مسائلی مانند فضا، فرم، مقیاس و محدوده خط

۴- ویژگی های روحی و روانی منحصر به فرد در هر انسان



۱۳- برای شکل زیر مقدار طول  $x$  چند میلی متر است؟

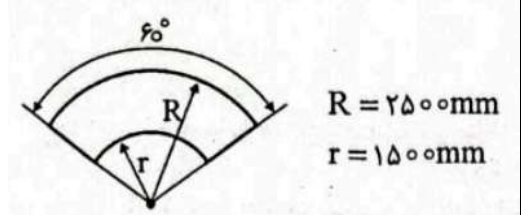
۲۵ $\sqrt{10}$ -۴

۵۰ $\sqrt{5}$ -۳

۱۲۴-۲

۱۱۴-۱

۱۴- برای برشکاری قطعه ای با اشعه لیزر (مطابق شکل زیر) چنانچه سرعت لیزر در حرکت مسیر ۶۰ میلی متر در هر دقیقه باشد، زمان برشکاری چقدر است؟ ( $\pi = ۳$ )



۶۶-۴

۸۳-۳

۱۰۰-۲

۱۰-۱

۱۵- احساسی از مهربانی، شادی یا پریشانی توسط کدام خط به بیننده القا می شود؟

۴- رقاع

۳- کوفی مدرن

۲- شکسته نستعلیق

۱- ثلث