

خودسنجی ۳۹ ش.ج

زهرا جوکار: مدرس، مشاور و برنامه ریز کنکور هنر

۱- نسبت مقاومت جسم در حالت اشباع به مقاومت آن در حالت خشکی را می نامند

۱- سختی ۲- تنش ۳- مقاومت مکانیکی ۴- ضریب نرمی

۲- کدام سنگ از سرد شدن گدازه داخل زمین (ماگما) بدست می آید؟

۱- رسوبی ۲- کنگلومرا ۳- دگرگونی ۴- آذرین

۳- کدام رنگ را حد فاصل بین مرگ و زندگی می دانند؟

۱- آبی ۲- قهوه ای ۳- خاکستری ۴- سیاه

۴- در کدام نوع تضاد، از طریق کمیت، کیفیت رنگها کنترل می شود؟

۱- اشباع ۲- وسعت سطوح ۳- مکمل ۴- رنگهای اصلی

۵- در عکاسی از خطوط و طرحهای قرمز، برای قویتر نشان دادن این خطوط و طرح ها

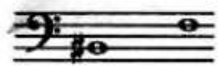
کدام فیلتر مناسب تر می باشد؟

۱- سبز ۲- آبی ۳- زرد ۴- قرمز

۶- کدامیک از صداهای زیر "امبیانس" تلقی می شود؟

۱- صدای دریا ۲- صدای پارس سگ

۳- صدای باران ۴- صدای گریه و شیون



۷- معکوس فاصله رو به رو کدام می تواند باشد؟

- ۱- پنجم کاسته ۲- پنجم کاسته تر ۳- چهارم افزوده ۴- چهارم افزوده تر

۸- پومودورو در کدام زمینه هنری فعالیت داشته است؟

- ۱- معماری ۲- موسیقی ۳- نقاشی ۴- مجسمه

۹- تعریف رقعہ در خوشنویسی کدام است؟

- ۱- یک بیت ۲- دو بیت ۳- یک قطعه خط ۴- تحریر نامه کوچک

۱۰- سلطان محمد، مظفر علی و شیخ زاده پیرو کدام مکتب نقاشی بوده اند؟

- ۱- تبریز ۲- اصفهان ۳- هرات ۴- قزوین

۱۱- کدام یک برای ایجاد نقاشی های دیواری دوره پارینه سنگی اروپا مورد استفاده نبوده است؟

- ۱- گل آخرا و خاک سرخ ۲- مخلوط سوخته استخوان با پیه جانوران

- ۳- دوده زغال ۴- لاجورد

۱۲- جنس شاخص ترین تندیس ها و پیکره سازی های ایلامی از چه بوده است؟

- ۱- عاج ۲- طلا ۳- مفرغ ۴- سنگ

۱۳- در مجموعه $A = \{1, 2, 3, 4\}$ حداکثر چند زیر مجموعه می توان انتخاب کرد به طوری که

اجتماع هیچ دو زیر مجموعه ه ای برابر A نباشد؟

- ۱- ۱۵ ۲- ۱۰ ۳- ۹ ۴- ۸

۱۴- از یک جمع ۲۰ نفری ۱۰ نفر به فوتبال، ۹ نفر به والیبال، ۷ چند نفر به بسکتبال علاقه دارند، در صورتی که بدانیم ۴ نفر از نفرات به فوتبال و والیبال علاقه دارند، اما هیچ کدام از بازیکنان که به فوتبال علاقه دارند به بسکتبال علاقه ای ندارند، چند نفر فقط به والیبال علاقه مند هستند؟

۵-۴

۴-۳

۳-۲

۲-۱



۱۵- تصویر مقابل یک به شمار می رود .

۴- نقاشی خط

۳- سیاه مشق

۲- مونوگرام

۱- مونوتایپ