

نگاتیو از سوژه ای سفید پوست با لباس ساتن زرد رنگ و با لته های براق سفید رنگ عکس می گیرید که نور آن بسیار شدید و مستقیم است؛ شرایط دیافراگم و سرعت دوربین در دو حالت فوق باید چگونه باشد؟

۱- دیافراگم و سرعت باید در هر دو یکسان باشد چون نگاتیو و ASA یکی است.

۲- دیافراگم شرایط اول باید بازتر و سرعت دو برابر یعنی بیشتر باشد.

۳- به نسبت باید دیافراگم در حالت اول بازتر و سرعت نیز پایین تر باشد.

۴- به نسبت باید دیافراگم در حالت اول بسته تر و سرعت بالاتر باشد.

۷- کدام عبارت گویای مفهوم صحیح سکانس در سینما است؟

۱- مجموعه ای از یک یا چند صحنه که دارای یک هدف و ایده مشخص می باشند.

۲- مجموعه ای از دو یا چند صحنه که دارای هدف مشخص می باشند.

۳- مجموعه ای از یک یا چند صحنه که دارای اکشن مشخص می باشند.

۴- مجموعه ای از یک یا چند صحنه که دارای تداوم زمان و مکان و وحدت اکشن می

باشد.

۸- تعریف زیر مربوط به کدامیک از انواع "نما" می باشد؟

"عبارت است از تصویر فرم، آنگونه که از بالا به چشم می خورد"

۱- نمای روبرو ۲- نمای جانبی ۳- نمای اصلی ۴- نمای افقی

۹- رنگ قرمز بر کدام زمینه ی رنگی، درخشش و جلوه ی کمتری خواهد داشت؟

۱- بنفش

۲- سبز

۳- سیاه

۴- نارنجی

۱۰- اگر مقدار سیمان در بتن بین ۷۵ تا ۱۵۰ کیلوگرم بر متر مکعب باشد؛ کدام بتن بدست می آید؟

۱- بتن معمولی ۲- بتن با مقاومت زیاد ۳- بتن با مقاومت کم ۴- ساروج

۱۱- کدام گزینه از ویژگی های هنر نگارگری سده هفتم و هشتم هجری است؟

۱- تسلط رنگ قرمز

۲- تاکید بر قلم گیری و استفاده مفرط از رنگ طلایی

۳- ترسیم آب به صورت پولک پولک با شیوه بیزانسی

۴- پیروی از ترکیب بندی حلزونی

۱۲- پیکره ها و صورتک های ساخت اسکیمو ها بیشتر مورد توجه و ستایش کدام دسته از هنرمندان قرار گرفته است؟

۱- سورتالیست ها ۲- مینیمالیست ها

۳- پست مدرنیست ها ۴- فوتوریست ها

۱۳- یک جرثقیل، سقفی باری را به طور همزمان به بالا و سمت چپ جابه جا می کند،

اگر سرعت عمودی ۸ متر بر ثانیه و سرعت افقی $\frac{m}{s}$ ۶ باشد، مساحت طی شده در ۲۰

ثانیه بر حسب متر کدام است؟

۲۰۰-۴

۱۰۰-۳

۴۰-۲

۲۸۰-۱

۱۴- طول ضلع یک پنج ضلعی منتظم با قطر دایره محیطی ۱۰۰ میلی متر چند هکتومتر

$$\left(\begin{array}{l} \cos 36^\circ = 0,8 \\ \sin 36^\circ = 0,58 \end{array} \right) \text{ اگر}$$

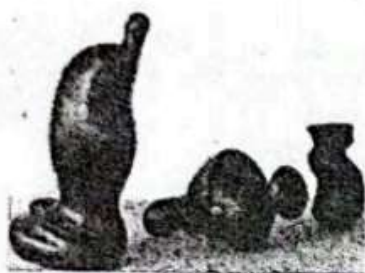
است؟

۸۰×۱۰^{-۳} (۴)

۰,۵۸×۱۰^{-۳} (۳)

۸۰×۱۰^{-۴} (۲)

۵,۸×۱۰^{-۲} (۱)



۱۵- در مجسمه های تصویر مقابل، عامل «وحدت» چیست؟

۲- بی تناسبی اشکال

۱- اندازه ها

۴- موقعیت اشکال

۳- ریتم در پیچ خوردگی ها

جوکار
۰۹۱۷۰۵۲۱۹۲