

خودسنجی ۴۴ ش.ج

زهرا جوکار: مدرس، مشاور و برنامه ریز کنکور هنر

۱- کدام مشخصه در مکتب هرات عهد تیموری دیده نمی شود؟

۱- تراکم موضوع در مرکز صحنه ۲- نمایش تداخل چند فضا

۳- رواج تشعیر بدون بکارگیری اسلیمی ۴- تنوع رنگ در قلم گیری

۲- رعد و برق نمونه ای از جلوه ی کدام کیفیت تصویری است؟

۱- خطوط ناپایدار ۲- خطوط منحنی ۳- ریتم ۴- حرکت

۳- انسان غار نشین به کمک چه نوع خطوطی به طراحی می پرداخت؟

۱- خطوط ذهنی ۲- خطوط سیال و شفاف ۳- خطوط واقعی ۴- همه ی موارد



۴- در طراحی گرافیکی مقابل از کدام نوع خط استفاده شده است؟

۱- دیوانی ۲- شکسته ۳- نستعلیق ۴- تعلیق

۵- به کدام علامت شارپ هم گفته می شود؟



۶- اساس تحقیقات فارابی در موسیقی بر پایه ی کدام ساز بود؟

۱- قانون ۲- عود ۳- تنبور ۴- چنگ



۷- تصویر مقابل بیانگر کدام حالت است؟

۴- شادی

۳- افسردگی

۲- خشم

۱- درد



۸- اثر مقابل کار کدام هنرمند است؟

۴- مارک بویل

۳- ژان بازن

۲- تورس کارسیا

۱- پیتر یانگ

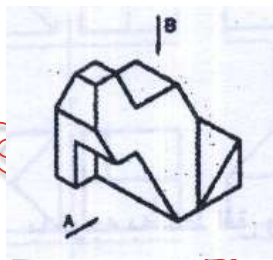
۹- نمایشنامه خانه برنارد آلبا نوشته کیست؟

۴- بکت

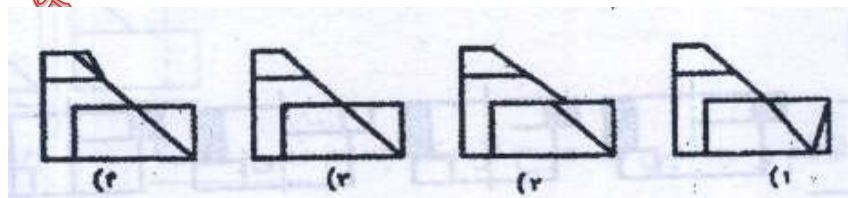
۳- کامو

۲- برشت

۱- لورکا



۱۰- نمای شکل مقابل در جهت افقی A کدام است؟



۱۱- تابلوی نقاشی «تاب» بیشتر با کدام ویژگی شناخته می شود؟

۱- انسان دوستی و علاقه به اصلاحات اجتماعی

۲- حالت نمایشی و جلوه های غیر مترقبه

۳- رنگ های لطیف و تزئینی و خطوط قائم متناسب با سلیقه اشرافیت

۴- جلوه های فریبنده در موضوعات سبک سرانه

۱۲- تندیس سازی باروک بیانگر تلاش هنرمند در کدام جهت است؟

۱- برانگیختن واکنش مخاطب

۲- ارائه احساسات عمیق انسان در هجوی کابوس مانند

۳- گرایش به هنر آرمانی یونان و روم

۴- ایجاد حس امنیت و روحانیت

۱۳- یک پیمانه پر از آب، به شکل نیم کره با قطر داخلی ۲۵ سانتی متر را درون استوانه ای به قطر داخلی ۵۰ سانتی متر خالی می کنیم. ارتفاع آب در استوانه، چند سانتی متر خواهد شد؟

۲/۰۸-۴

۲/۰۲-۳

۱/۹۸-۲

۱/۸۲-۱

۱۴- کدام روش تقسیم کلی و دقیق است؟

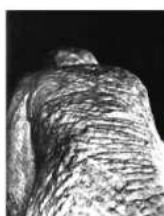
۴- جوزانی

۳- تالس

۲- عمود منصف

۱- نیم ساز

۱۵- در کدام اثر ایجاد بافت با حجم دیده می شود؟



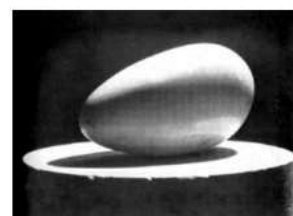
(۴)



(۳)



(۲)



(۱)