

خودسنجی ۴۵ ش.ج

زهرا جوکار: مدرس، مشاور و برنامه ریز کنکور هنر

۱- تاثیرات هنر یونانی را در کدام یک از وجوه هنر اشکانی نمی توان دنبال کرد؟

۱- تکوین و توسعه شکل ها و الگوهای معماری

۲- آرایش و نماسازی بناها

۳- نقش مایه های بکار رفته در دیوار نگاره ها

۴- کاربردست مجسمه در فضای داخلی ساختمان

۲- دیوار نگاره ی "سوغ سیاوش" مربوط به چه دوره ای است و در کجا قرار دارد؟

۲- هخامنشی - نقش رستم

۱- اشکانی - کوه خواجه

۴- ساسانی پنج کنت

۳- اشکانی - دورا اوراپوس

۳- در ایران باستان جهت ارائه ی موضوعات تاریخی و افسانه ای بیشتر از کدام یک استفاده شده است؟

۲- دیوارنگاری فرسک

۱- نقش برجسته سازی

۴- نقش نگاری بر ظروف سفالی

۳- لوحه های عاجی

۴- پوشش سر شبیه به چادر کوتاه از کدام دوره در ایران دیده می شود؟

۴- ساسانی ها

۳- پارت ها

۲- پارس ها

۱- مادها

۵- معماری مسجد جامع یزد به کدام شیوه است؟

۱- تک ایوانی ۲- شبستانی ۳- چهار طاقی ۴- چهار ایوانی

۶- تزئینات پیچیده گیسو و لبخندهای قرار دادی از ویژگی های چهره پردازی کدام دوره هنری یونان است ؟

۱- کلاسیک ۲- هندسی ۳- کهن ۴- هلنی

۷- ابژکتور یا لنز نرمال دارای چه زاویه دید و چه فاصله کانونی است ؟

۱- زاویه دید ۴۵ درجه و فاصله کانونی ۵۰mm

۲- زاویه ی دید ۴۰ درجه و فاصله کانونی ۴۰mm

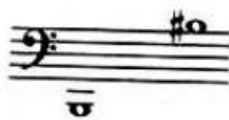
۳- زاویه ی دید ۵۰ درجه و فاصله کانونی ۵۰mm

۴- زاویه ی دید ۵۰ درجه و فاصله کانونی ۴۵mm

۸- لئون موسیناک؛ مورخ فرانسوی درباره ی کدامیک از فیلمسازان شوروی می گوید: "فیلمهای همچون آواز است و فیلمهای همچون فریادی."

۱- ورتوف - پودوفکین ۲- ایزنشتاین - ورتوف

۳- پودوفکین - ایزنشتاین ۴- داوژنکو - ایزنشتاین



۹- فاصله رو به رو چه نامیده می شود ؟

۱- اکتاو ۲- هشتم افزوده ۳- پانزدهم افزوده ۴- شانزدهم کاسته

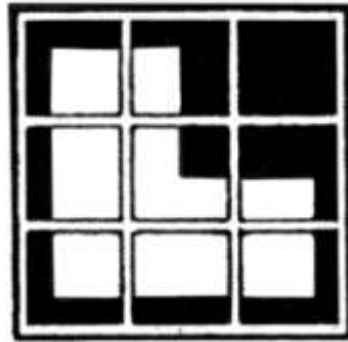
۱۰- کدام فاصله سه اکتاو را در بر می گیرد ؟

۱- شانزدهم درست

۲- پانزدهم درست

۳- بیست و دوم درست

۴- یکم درست



۱۱- تصویر روبه رو، گویای کدام مورد است؟

۱- انعکاس

۲- بزرگ نمایی

۳- بازنمایی

۴- وارونه سازی



۱۲- کدام شخصیت با طراحی روبه رو تطابق بیشتری دارد؟

۱- خونسرد

۲- درونگرا

۳- توطنه گر

۴- گوشه گیر

۱۳- در کدام سبک اجرایی تأثر، استفاده از صدا جهت هیجان روحی تماشاگر معمول و رایج است؟

۱- اکسپرسیونیسم

۲- رئالیسم

۳- گروتسک

۴- سورئالیسم

۱۴- نقش اصلی کدام فلز در فولاد، ترکیب با گوگرد است؟

۱- نیکل

۲- منیزیم

۳- منگنز

۴- کبالت

۱۵- وجود کدامیک از غیر فلزات زیر در فولاد، استحکام در برابر ضربه را کاهش می دهد؟

۱- نیکل

۲- گوگرد

۳- سیلیسیم

۴- مولیبدن

فولاد
جوکار
۰۹۱۷۰۵۲۱۹۲