

خودسنجی ۴۹ ش.ج

زهرا جوکار: مدرس، مشاور و برنامه ریز کنکور هنر

۱- بروشور در زبان فرانسه چه معنایی دارد؟

- ۱- تمام نگار ۲- شناسنامه ۳- فهرست ۴- جزوه و دفترچه

۲- در کدام تکنیک ارتباط بصری، واقعیت بزرگتر از آنچه هست؛ نمایش داده می شود؟

- ۱- ارتجال ۲- تاکید ۳- مبالغه ۴- تاکید

۳- اگر "می بمل" نیم پرده دیاتونیک زیر تر شود، چه نتی بدست خواهد آمد؟

- ۱- می ۲- فا ۳- سل دو بل بمل ۴- فا بمل



۴- در ملودی مقابل چند فاصله سوم کوچک وجود دارد؟

- ۱- چهار ۲- سه ۳- دو ۴- پنج

۵- کدامیک از عبارات زیر مفهوم اتالوناژرا صحیح تر بیان می کند؟

۱- دستگاه قطع نگاتیو از روی الگوی مونتاژ شده پزتیو

۲- مرحله تنظیم و تصحیح رنگ و نور در لابراتور

۳- یکی از مراحل ظهور نگاتیو در لابراتور

۴- دستگاه چاپ پزتیو از روی نگاتیو

۶- از فیلم های موفق و جریان ساز تاریخ سینما که فاقد خط داستانی است؟

- ۱- مرد سوم ۲- از نفس افتاده ۳- رزناوپوتمکین ۴- رم شهر بی دفاع

۷- شیشه چگونه جامدی است؟

۱- جامدی بلوری و معدنی

۲- جامدی بی شکل و عالی

۳- جامدی آمورف و معدنی

۴- جامدی بلوری و عالی

۸- در ایران باستان ساختمانهایی که دارای نقشه ۴ طاقی بودند؛ عموماً به کدام منظور مورد استفاده قرار می گرفتند؟

۱- کاخ

۲- آتشکده

۳- مسجد

۴- خانه



۹- تندیس رو به رو از آثار تاریخی کدام دوره بوده و در کدام محوطه باقی مانده است؟

۱- هخامنشی - آپادانای شوش

۲- ساسانی - تخت سلیمان

۳- ساسانی - کاخ تیسفون

۴- پارسی - شهر هترا

۱۰- کدام گروه از هنرمندان در انتقال هنر قلمدان سازی ایران به هند نقش بسزایی داشته اند

۱- میر مصور - میر سید علی - دوست محمد

۲- آقا زمان - محمد باقر - زرین قلم

۳- شفیع عباسی - علی محمد حیدریان - محمد یوسف

۴- قوللر آقاسی - مولانا خلیل - قوام الدین

۱۱- مکعب مستطیلی به ابعاد ۱، ۲ و ۲ واحد در کره ای محاط است. حجم این کره کدام است؟

۱۲- چند گوی یکسان را طوری در کنار و روی هم قرار دهیم که نمایانگر یک چهاروجهی منتظم باشد. اگر بخواهیم در هر یال آن ۴ گوی قرار گیرد، تعداد گوی های لازم، کدام است؟

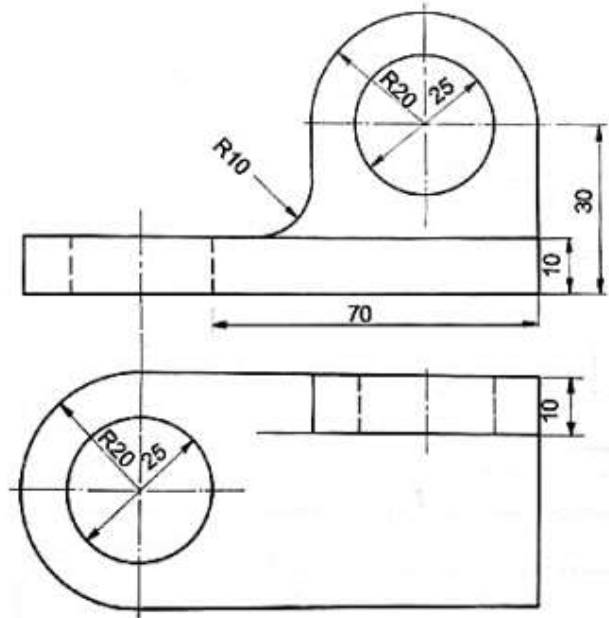
۲۶-۴

۲۲-۳

۲۰-۲

۱۸-۱

۱۳- با توجه به دو نمای داده شده مشخص کنید ابعاد جعبه محیطی شکل چند است؟



۷۰-۱۴۰-۷۰-۲

۳۵-۱۲۵/۵-۵۰-۱

۴۰- ۱۰۲/۵- ۵۰-۴

۴۵- ۱۱۰- ۶۲/۵-۳

۱۴- تمام گزینه ها در مورد قوانین صفحه آرایی مجله درست است به جز :

۱- در فهرست مجله جایز است فضای منفی زیادی داشته باشد حتی اگر ناچار شویم حروف نوشته ها را به صورت ریز چاپ کنیم .

۲- گرید مجله همیشه به صورت دو صفحه مقابل هم رسم می گردد مگر در نشریات علمی تخصصی .

۳- سرلوحه مجله باید در نگاه نخست و بدون تلاش بسیار خواننده شود و نوگرایی و خلاقیت نباید بیش از حد به خوانایی آن صدمه بزند .

۴- در صفحاتی که حسی از شلوغی لازم است به خواننده القا شود، ستون نوشته ها را باید عریض گرفت تا سطرها طولانی تر شوند.

۱۵- کدام یک از ابداعات «اشیل» در چهره پردازی تأثر است؟

۱- مبتکر صورتک در نمایش

۲ - مبتکر صورتک های رنگی

۳- مبتکر صورتک های مجزا برای زن و مرد

۴- مبتکر صورتک های جدا برای کمدی و تراژدی

