

خودسنجی ۱۲۸.ش.ج

زهرا جوکار: مدرس، مشاور و برنامه ریز کنکور هنر

۱- دیر کلیساهای "هوسیوس لوکاس" یونان با کدام مشخصه ها به جامانده اند؟

۱- توجه به تزیین بخش های خارجی، مقطعی به شکل صلیب محاط در مربع، ایجاد تناسبات عمودی کشیده

۲- گنبد های فراوان، به صورت عناصر مناره مانند، با کلاhek های پر نقش و نگار و رنگارنگ

۳- ترکیب نقشه باسیلیکایی با پلان مرکزی، ساخت دو نیم گنبد عظیم، نورگیرهای فراوان زیر گنبد

۴- نقشه ی صلیب یونانی محصور در مربع، با گنبدی در مرکز و گنبدهایی جداگانه در انتهای هر بازو

۲- کدام ویژگی در آثار آندری روبلف بیش از همه جنبه ی فردی کارهای او را نشان می دهد؟

۱- ترکیب بندی های سترگ و بدیع

۲- انتخاب مضمون

۳- بیانگری در خطوط

۴- نوع رنگ آمیزی

۳- در آغاز رسمی شدن مسیحیت، مسیح را در هیئت کدامیک از اساطیر نشان دادند؟

۱- ژوپیتر

۲- هلیوس

۳- تلامون

۴- مرکوری

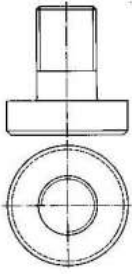
۴- در کدام چند ضلعی محدب، مجموع زوایای داخلی، پنج برابر مجموع زوایای خارجی است؟

۱-۱۰

۲-۱۲

۳-۱۴

۴-۱۶



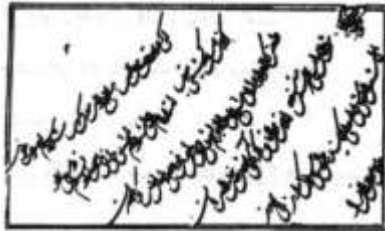
۵- پرسپکتیو مناسب برای قطعه ای که دو نمای آن بصورت مقابل باشد کدام است؟

۴- کابینت

۳- پلان ابلیک

۲- دیمتریک

۱- ایزومتریک



۶- کدام نوع خط در تصویر مقابل دیده می شود؟

۴- شکسته نستعلیق

۳- نستعلیق

۲- دیوانی

۱- تعلیق

۷- در نگاره یوسف و زلیخا کدام ویژگی به "ناپایداری و سستی ایمان زلیخا" اشاره می کند؟



۲- بیرون بودن اشکوب زلیخا از کادر اصلی

۱- رنگ قرمز لباس زلیخا

۴- قرارگیری پیکر زلیخا در گوشه سمت راست

۳- خطوط و سطوح اریب

۸- در تصویر مقابل با توجه به تکنیک تصویر کدام مفهوم ایجاد شده است؟



۴- نابودی

۳- ترس

۲- مرگ

۱- فرار

۹- گوشه چکاوک در همایون و از مبداء نت "ر" روی کدام نت بنا می شود؟

۴- سی بمل

۳- لا

۲- می کرن

۱- سل

۱۰- قسمت اعظم کدام سنگ از ذرات رُس تشکیل شده است؟

۴- شیل

۳- آرکوز

۲- دولومیت

۱- گری واک

۱۱- طراحی آرامگاه باباطاهر در همدان با کدام رویکرد شکل گرفت؟

۱- نوعی باستان گرایی همزمان با رواج باستان شناسی

۲- بهره گیری یکپارچه از دانش مدرن غربی

۳- استفاده از تحولات مدرنیسم در ترکیب با ارزش های معماری پیش از اسلام

۴- تجددگرایی همراه با پذیرش نوعی گرایش ملی

۱۲- کدام هنرمند از طراحان اصلی قالی های معاصر موسوم به «فرش عمو اوغلی» است؟

۲- عبدالحمید صنعت نگار

۱- مقصود کاشانی

۴- رضا صانعی

۳- عیسی بهادری

۱۳- کدام تعریف صحیح نیست؟

۱- خطوط اندازه در هیچ حالتی نباید یکدیگر را قطع کنند .

۲- سخامت خطوط اندازه، رابط و سهم، یک سوم خط اصلی است .

۳- اندازه گذاری روی نقشه ها اندازه واقعی است و با تغییر مقیاس اندازه ها تغییر نخواهد کرد .

۴- عدد اندازه در خط های زوایه دار از چپ به راست نوشته می شود.

۱۴- کدام یک از کارگردانان ایرانی در زمینه مستندهای اجتماعی فعالیت می کرد؟

۱- ابراهیم گلستان

۲- کامران شیردل

۳- منوچهر طیب

۴- خسرو سینایی

۱۵- سازهای «تشتک و کوزه» در چه مراسمی استفاده می شوند؟

۱- موسیقی درمانی گواتی

۲- سوت

۳- آئین زار

۴- مالد و پیرپتر

جوکار
۰۹۱۷۰۵۲۲۹۲