

خودسنجی ۳۰ اش.ج

زهرا جوکار: مدرس، مشاور و برنامه ریز کنکور هنر

۱- جنس نخ پرک که در صحافی استفاده می شود از چیست؟

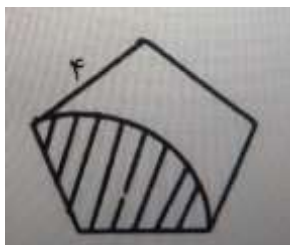
- ۱- ابریشم ۲- نایلون ۳- پشم ۴- پنبه

۲- در کدام اثر داستانی ایران، جریان سیال ذهن (عدم تداوم زمان مکان) دیده می شود؟

- ۱- مدیر مدرسه ۲- کلیدر ۳- شازده احتجاب ۴- خیمه شب بازی

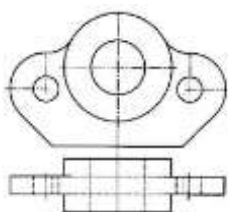
۳- کدامیک اصطلاحی است برای نقطه ضعف قهرمان حماسه؟

- ۱- اپیک ۲- پروتاگونیست ۳- فریتاگ ۴- هاماریتا



۴- در پنج ضلعی منتظم مقابل، مساحت هاشور کدام است؟

- ۱- $\frac{12\pi}{5}$ ۲- $\frac{25\pi}{5}$ ۳- $\frac{36\pi}{5}$ ۴- $\frac{32\pi}{5}$



۵- کدام گزینه در مورد حجمی که دو نمای آن داده شده است صحیح است؟

- ۱- یک صفحه تقارن ۲- دو صفحه تقارن و یک محور
۳- یک صفحه تقارن و یک محور ۴- دو صفحه تقارن



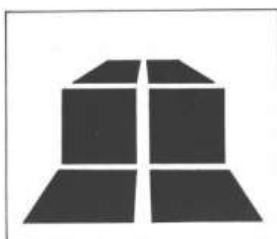
۶- طراحی مقابل ویژگی های کدام سبک را بهتر نشان می دهد؟

۱- کوبیسم

۲- اکسپرسیونیسم

۳- فوتوریسم

۴- امپرسیونیسم



۷- کدام گزینه در تصویر مقابل فاقد اهمیت است؟

۱- ضرب آهنگ

۲- تقابل

۳- انعکاس

۴- بعد



۸- تصویر مقابل یادآور سینمای کدام کشور است؟

۱- آمریکا

۲- فرانسه

۳- روسیه

۴- ایتالیا

۹- سه گاه "دو سری" دارای کدام علامت هاست؟

۱- فا سری - دو دیز

۲- فا دیز - دو سری

۳- فا سری - دو سری

۴- فا سری - سی کرن

۱۰- وجود کدام کانی رنگ سنگ های آذرین را تیره می کند؟

۱- پیروکسین

۲- کوارتز

۳- مسکوویت

۴- فلدسپات

۱۱- اپرای کمیک «فالسٹاف» اثر کیست؟

۱- کارل ماریا فون وبر

۲- جوزپه وردی

۳- ژرژ بیزه

۴- آنتوان بروکنر

۱۲- استفاده از فتومونتاز به عنوان ابزاری در طراحی گرافیک ابداع کدام گروه بود؟

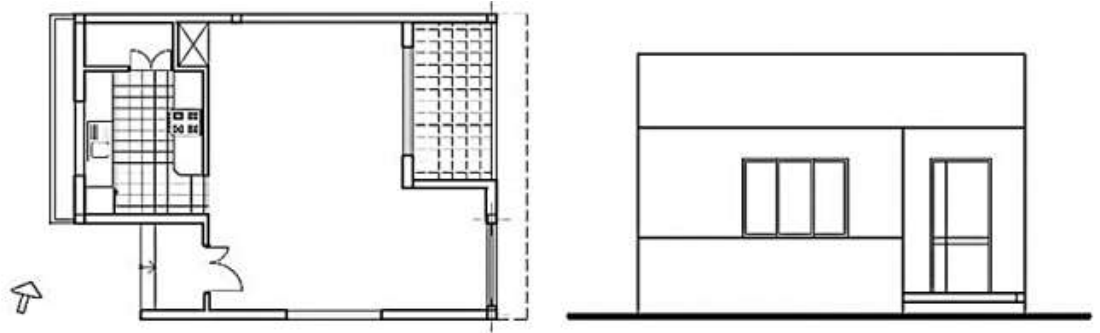
۲- سورئالیست ها

۱- دادائیست ها

۴- جنبش پاپ آرت

۳- مکتب باهاوس

۱۳- با توجه به پلان آمده، نام نمای داده شده چیست؟



۴- نمای غربی

۳- نمای شرقی

۲- نمای جنوبی

۱- نمای شمالی

۱۴- طرح یا پلات کدام نمایشنامه «طرح بازگشتی» نامیده می شود؟

۴- خانه عروسک

۳- در انتظار گودو

۲- هملت

۱- ادیب شهریار

۱۵- حروف «بیج» در نامگذاری قدیم ایران مربوط به کدام نت می باشد؟

۴- لا کرن

۳- فاسری

۲- می کرن

۱- سل بمل