

خودسنجی ۳۳ ش.ج

زهرا جوکار :مدرس ،مشاور و برنامه ریز کنکور هنر

۱- یک شی به سرعت ثابت روی محور اصلی یک آینه محدب از آن دور می شود. تصویر آن چگونه حرکت می کند؟

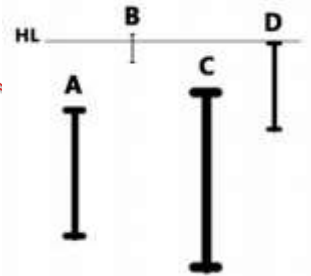
۱- با سرعت ثابت از آینه دور می شود.

۲- با سرعت ثابت به آینه نزدیک می شود.

۳- با سرعت کندشونده از آینه دور می شود

۴- با سرعت کندشونده به آینه نزدیک می شود.

۲- اگر تمامی میله ها روی زمین قرار داشته باشند ، کدام میله از همه بلند تر است ؟



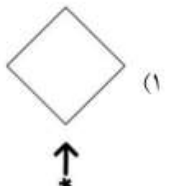
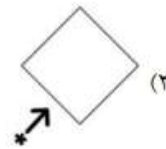
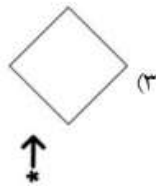
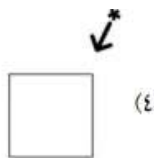
D-۴

C-۳

B-۲

A-۱

۳- با توجه به پرسپکتیو داده شده ، نمای افقی صحیح ناظر و حجم کدام است ؟



۴- وجه اشتراک دو پوستر مقابل چیست؟



۲- ساده سازی طرح

۱- اغراق در اندازه

۴- تضاد شکل و زمینه

۳- استفاده از ریتم افقی

۵- نام کدام قهرمان افسان های و ملی ایران، در سوگنامه "یادگار زیران" آمده است؟

۴- شغاد

۳- زال

۲- اسفندیار

۱- رستم

۶- در اسطوره های ایرانی نژاد ایرانیان از کدام فرد به وجود آمده است؟

۴- کیومرث

۳- رستم

۲- جمشید

۱- فریدون

۷- کدام یک از ویژگی های سینمایی "آنتونیونی" است؟

۱- نئورئالیست غنایی - عرفانی - تخیلی و ایهام

۲- خشونت - تدوین پرتحرک - طنز

۳- نمایش سکوت و خال - توجه به اشیا صحنه - پایان باز

۴- توجه به توده ها به عنوان قهرمان - شکار بی خبر زندگی

۸- کوک سیم های قیچک آلتو به ترتیب از بم به زیر کدام است؟

۱- می - لا - ر - سل

۲ - می - لا - می - لا

۳ - لا - ر - سل - دو

۴ (دو - سل - ر - لا

۹- کدام ساز دارای ۱۰ سیم جفتی است که دو به دو با هم کوک می شوند؟

۱- عود

۲- قانون

۳- سنتور

۴- رباب

۱۰- کدام چسب در آب و آمونیاک حل می شود؟

۱- گلوتن

۲- باکلیت

۳- سرتوس

۴- پلی وینیل الکل

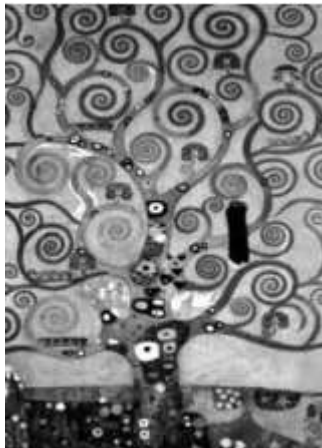
۱۱- کدام فیلم مستند ایرانی درباره عزاداری برای امام حسین است؟

۱- پرستش

۲- به یاد

۳- نخل

۴- مشهد قالی



۱۲- در نقاشی روبه رو گرایش کدام جنبش هنری دیده می شود؟

۱- سمبولیسم

۲- آردکو

۳- سوررئالیسم

۴- اُرفیسم

۱۳- کدام گزینه معادلی برای چاپ فلز نیست؟

۱- سیلوگرافی (Xylography)

۲- کالکوگرافی (Chalcography)

۳- اینگریوینگ (Engraving)

۴- اینتالیو (Intaglio)

۱۴- کدامیک در درام تعریفی از «گره افکنی» است؟

۱- بخشی از نمایش از آغاز عمل تا نقطه بحران

۲- از لحظه بحران تا پایان درام

۳- تسلسل کنش ها و حوادث با علت و معلول آن

۴- نقطه چرخشی که سرنوشت کاراکتر در آن مشخص می شود.



۱۵- تصویر مقابل می تواند کدام مفهوم را القا کند؟

۴- هراس

۳- آیین

۲- حمایت

۱- امید

سازمان اسناد و کتابخانه ملی
جمهوری اسلامی ایران
۰۲۱-۵۲۲۱۹۲۰۰